

Témoignage d'observation

Qui ?

Le sergent-chef

Quoi ?

Evènement aérien produit le 20 juillet 2008, de 22h12 à 22h17, à proximité du péage de Coutevroult en seine et marne.

Comment ?

Sur le chemin du retour, d'une journée passée chez une amie vers Château-Thierry.

Je conduisais ma voiture, une Citroën SAXO diesel, sur la A4, en compagnie de mademoiselle

Le ciel commençait à devenir rouge coté ouest et bleu profond coté est.

Coté est, des étoiles brillaient très fort sur l'horizon, censé déjà être dans l'ombre de la planète, ces étoiles ont attiré mon attention c'est alors que j'ai proposé à _____ de faire quelques clichés avec mon téléphone portable.

Quelques minutes plus tard, la radio commence à s'étouffer, nous sommes encore à 4 kilomètres du péage de Coutevroult, je peste en disant tout haut que ce n'est pas normal qu'à l'approche de la région Parisienne la radio soit muette et mal relayée, surtout qu'en face on peut apercevoir un pylône de relais de télévision or sur ces pylône il y a forcément des relais pour la radio.

Ce pylône semble bouger au fur et à mesure que nous approchons du péage. En effet il est en mouvement, si ce n'est pas un pylône quel type d'avion cela peut-il être ? surtout aussi bas... et puis l'empennage arrière est un peu grand.

Le GPS commence à devenir fou et fini par recalculer notre chemin depuis un point en pleine campagne à proximité de la A1, je râle que même le GPS « perd la boule ».

Je propose à _____ de préparer le téléphone portable pour prendre un cliché de cet avion bizarre à notre droite et je commence à accélérer pour passer une rangée d'arbre sur le bas coté qui gêne notre vision.

Arrivé à hauteur d'une aire dégagée j'aperçois l'appareil qui est de forme verticale très grande et d'un profilé très fin, avec ce qui ressemble à trois étages de nacelles bien écartées et effectivement en mouvement, environ 80 Km/h dans le sens opposé au notre, mais je prends soin de ne pas causer d'accident et je fais mes contrôles pour me rapprocher du bas coté sans encombres et pour stopper la voiture à hauteur du dégagement.

C'est à ce moment que _____ s'exclame en me regardant avec des yeux ronds comme des billes « Ce n'est pas un avion ! c'est une soucoupe volante ! » et moi de lui intimer de prendre des clichés.

Une fois la voiture stoppée je récupère mon téléphone portable pour prendre d'autres clichés.

L'appareil à déjà fait demi-tour, se place derrière le poteau d'éclairage, maintient cet axe et se dirige vers le nord à grande allure. Son profil extrêmement fin devient invisible pour la définition de mon appareil photo intégré au téléphone.

On prend soin d'observer son déplacement, et avant de repartir je retente une photo alors qu'il se trouve de profil dans le lointain. Son évolution à duré quelques secondes pendant lesquelles il a eu une forte accélération puis une vitesse maintenue très rapide. Néanmoins, nous n'avons pas constaté de flammes, de déformation visuelle lié à une chaleur excessive, ni de bruit en provenance de cet appareil.

Son aspect, fini par se confondre avec celui des nuages et sa couleur gris clair mat se marie très bien avec la couleur du ciel. Cependant sa position est trahie par des feux (2 verts et 2 rouges) qui clignotent fortement et régulièrement à 2 flashes par seconde.

Nous devons rentrer et le temps nous manque pour continuer d'observer, de plus la voix crierde du GPS annonce que le calcul du trajet est terminé. Le moteur ronronne au ralenti.

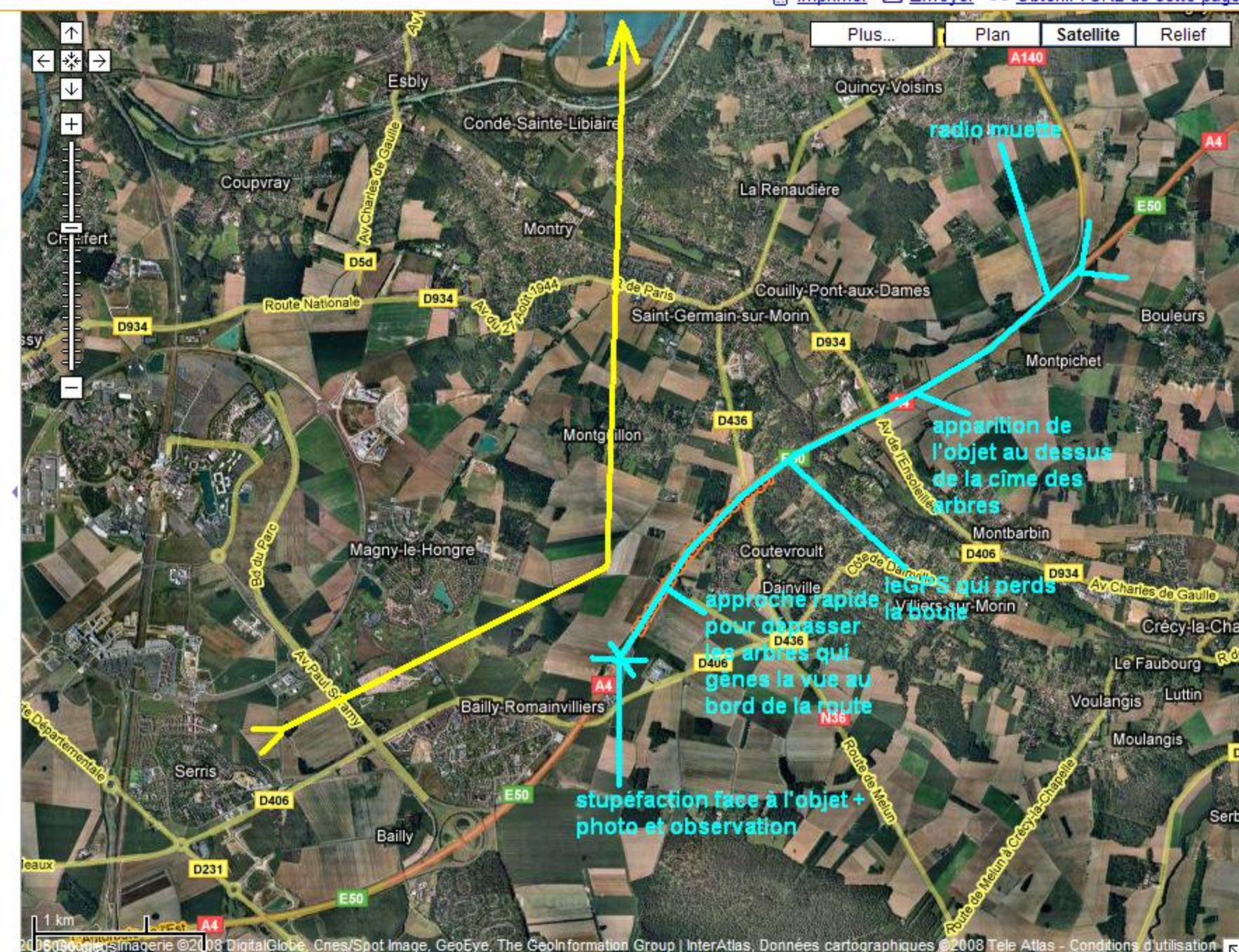
Nous repartons en ne sachant pas ce que nous avons vu.

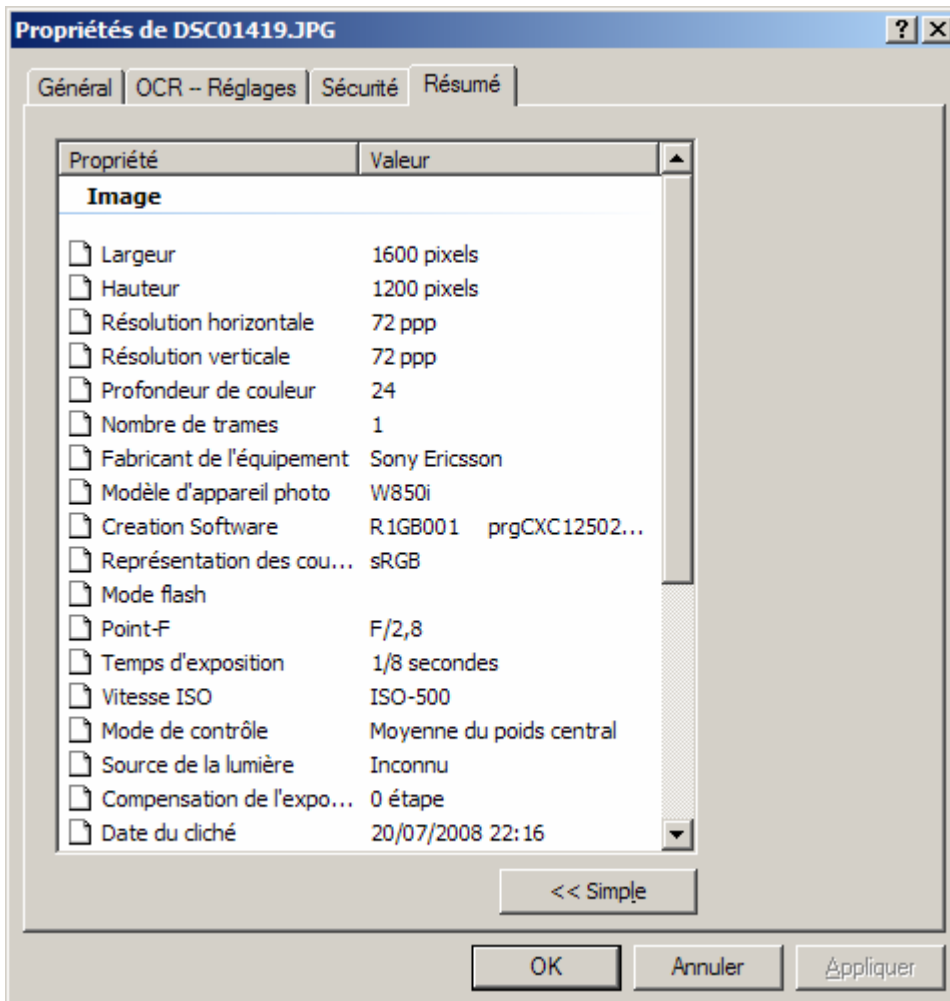
NOTA : Le peloton de gendarmerie autoroutier de Coutevroult à pris note de notre déposition et nous à annoncé à notre arrivée dans leur bureau qu'une observation identique a été faite dans la région 10 ans auparavant, notée dans les archives de la gendarmerie de Crécy-la-chapelle.

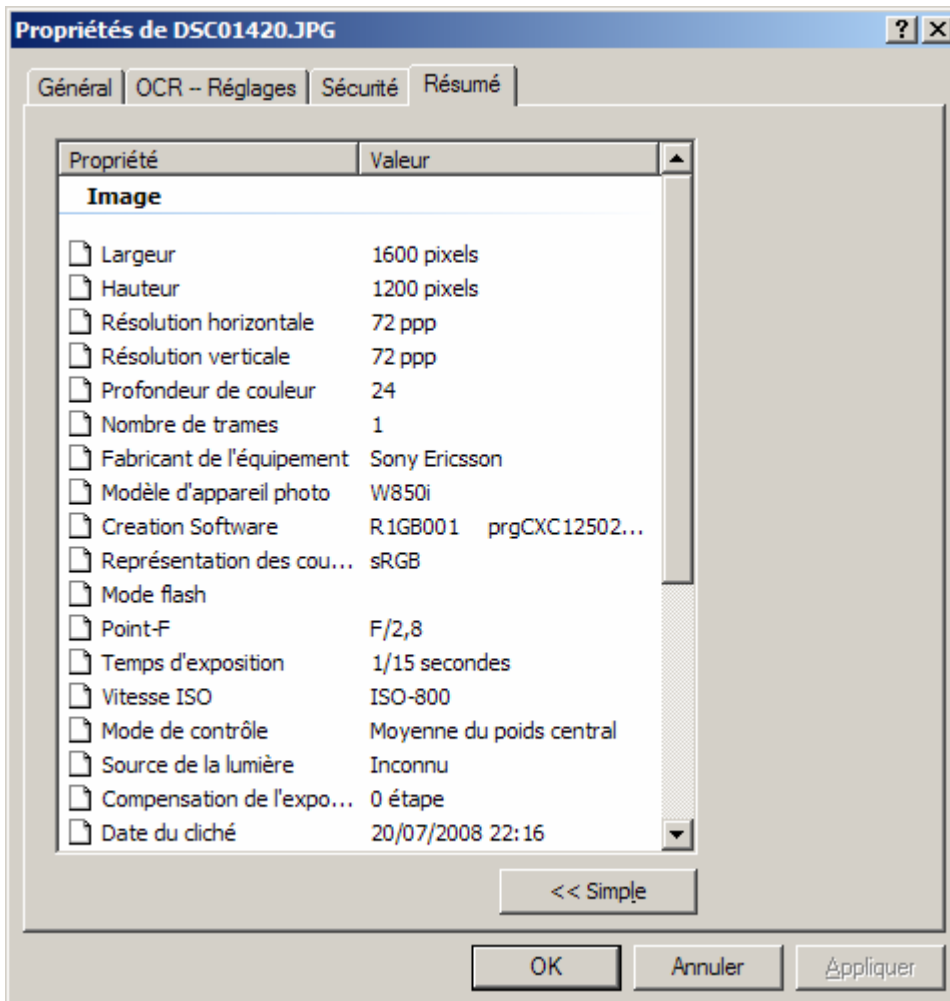
Sur internet on peut trouver des sites à jour pour le mois de juillet qui recense pas moins d'une quinzaine d'apparitions sans explications.

Le site du GEIPAN (Groupe d'Etude et d'Intervention sur les Phénomènes Aérien Non identifiés) est ouvert pour toutes consultations.

Découvrir les cartes les plus populaires
[Football - Euro '08](#)
[L'autre bout du monde](#)
[Webcams sur webcams.travel](#)
[Autres cartes](#)
Référez votre entreprise sur Google Maps
Diffusez vos annonces sur Google Maps

















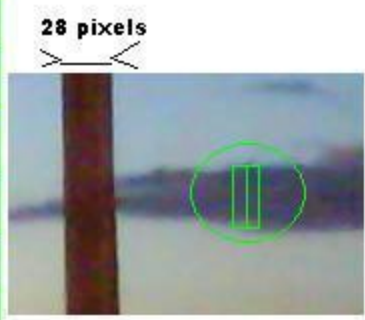
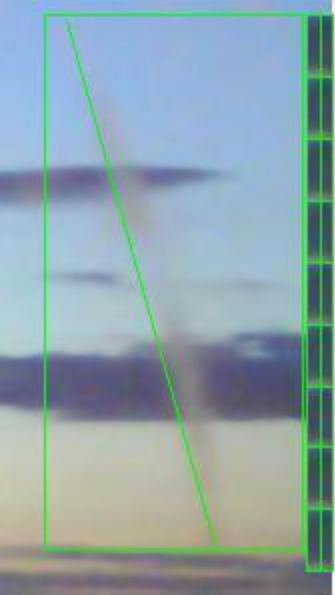






Découvrir les cartes les plus populaires
[Football - Euro '08](#)
[L'autre bout du monde](#)
[Webcams sur webcams.travel](#)
[Autres cartes](#)
Référez votre entreprise sur Google Maps
Diffusez vos annonces sur Google Maps



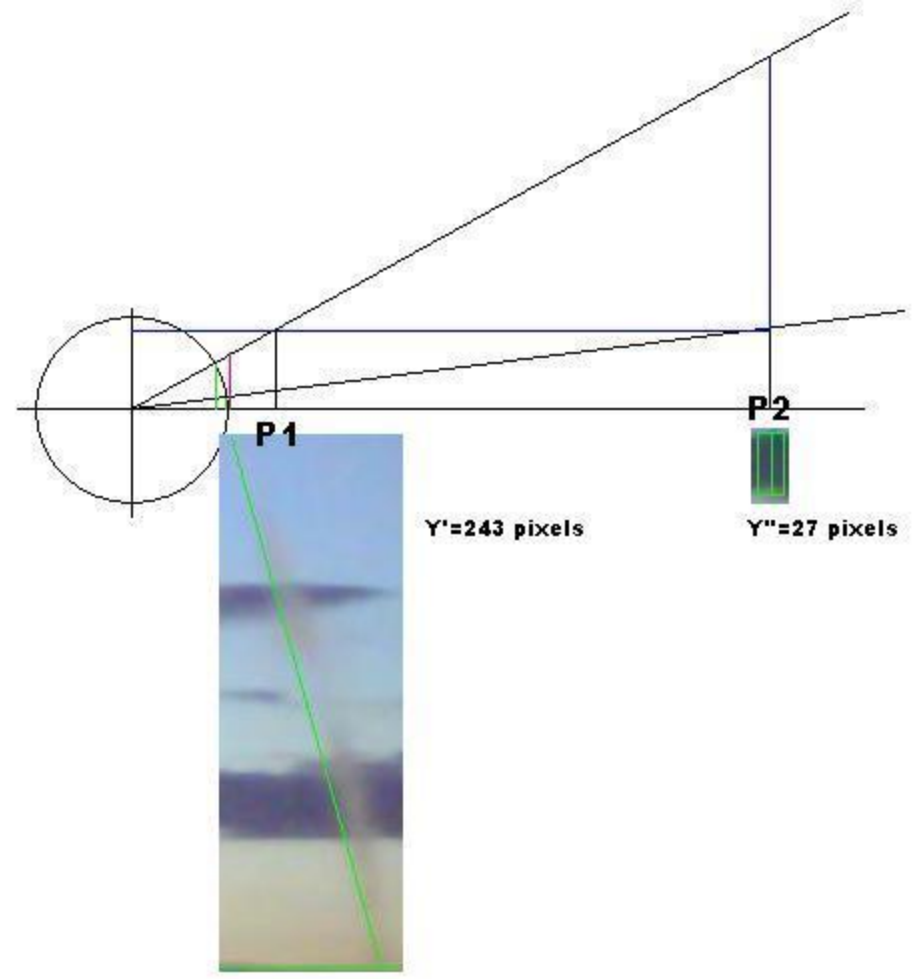


T'

Tmax = 1200 pixels
T' = 243 pixels
T'' = 27 pixels
Kt = 243/27 = 9

P1 = 500m
P2 = 5000m

Dimension = 100m de haut



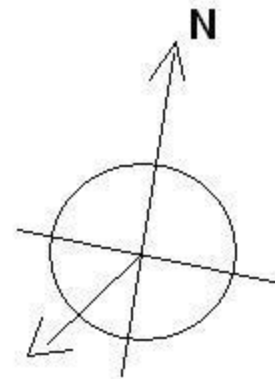






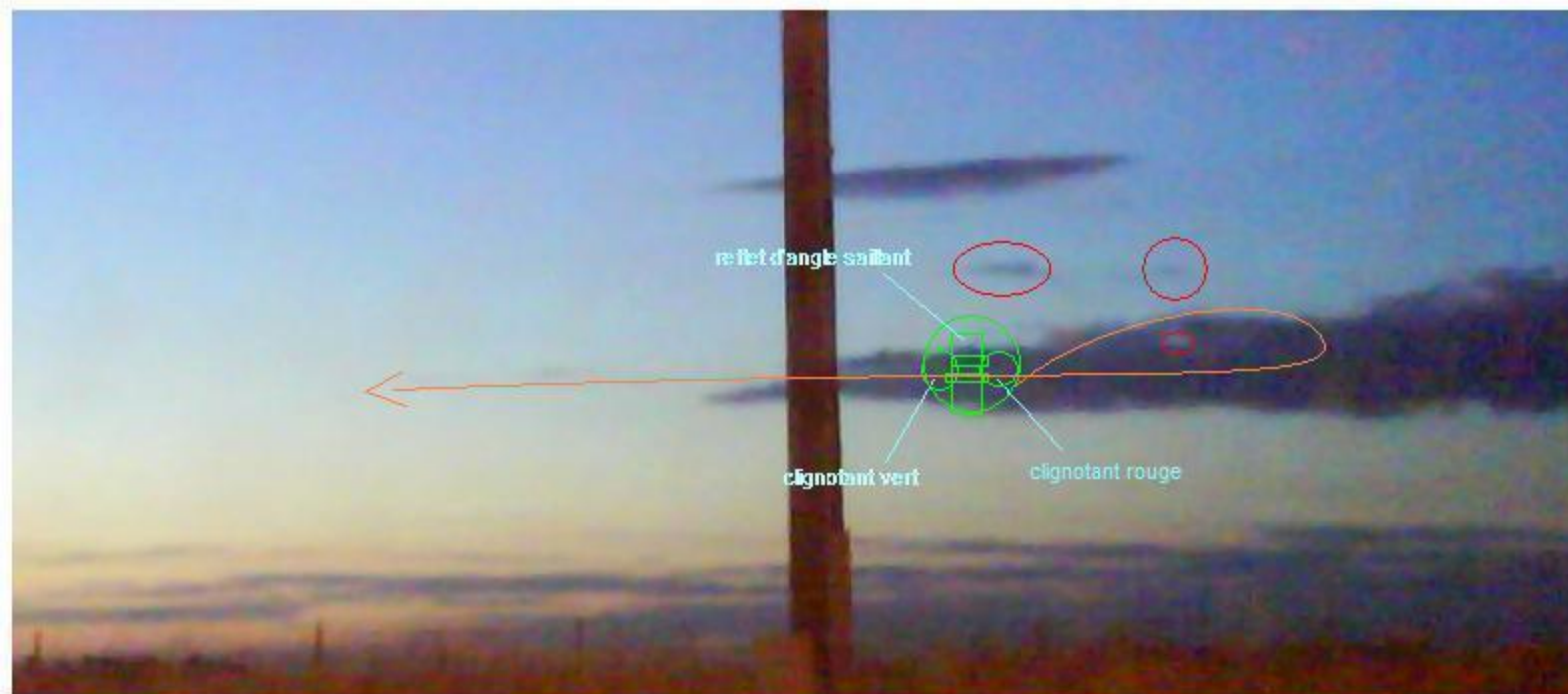
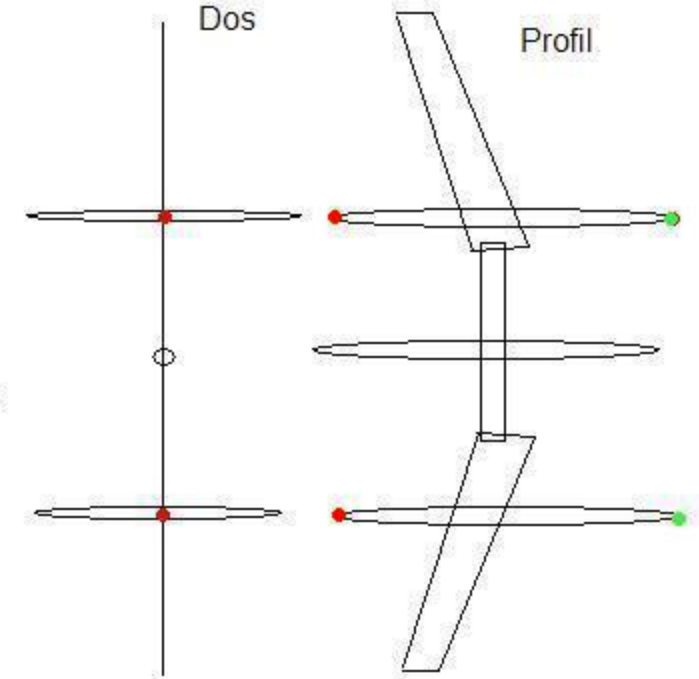
Silhouette observée sur la A4 le 20/07/2008 à proximité du péage de Coutevroult dans le sens Reims -> Paris

Photos prises à 22h16 à une 10° de secondes d'intervalle.



Sens de la voiture et du nord géographique par rapport à la photo

distance estimée de la silhouette entre 300 et 500 m



La silhouette a été estimée pour une hauteur d'environ 100 m

La silhouette a effectué un trajet à l'opposé de la voiture en direction des nuages (le gros nuage en bas) toujours dans l'axe voiture -> poteau électrique.

La silhouette a fait plusieurs ambardées comme subissant un vent latéral

a effectué une boucle à environ 5 kilomètres puis est reparti en longeant l'axe du nuage comme indiqué.

Les clignotants étaient verts sur ce qui paraît être la proue, et rouge sur ce qui paraît être la poupe. Tous les clignotants sont synchrones et clignent à 2 fois par seconde.

La silhouette a conservé son aspect vertical pendant toute la manœuvre, environ une bonne minute.

Il semble que l'objectif de l'appareil soit à moins d'un kilomètre de la silhouette sur la première photo.

Pas de bruits caractéristiques de moteur ou turbines, pas de vibrations particulières.




Les ondes radios étaient étouffées par du bruit. Pas de flammes observées ni de vapeurs.

Le GPS indiquait une position à proximité de la A1 et a recalculé le trajet à 2 reprises, à l'approche de la silhouette et lorsque la silhouette a été suffisamment éloignée

Nouveau ! Découvrez les routes du [Tour de France](#) en vision 360°.

- Découvrir les cartes les plus populaires
- [Football - Euro '08](#)
 - [L'autre bout du monde](#)
 - [Sites touristiques](#)
 - [Autres cartes](#)

Référez votre entreprise sur [Google Maps](#).
 Diffusez vos annonces sur [Google Maps](#)

-  Très basse altitude
vitesse lente d'environ 80 Km/h
 -  altitude croissante
 -  altitude maintenue
vitesse relativement élevée, boucle effectuée en une dizaine de seconde
- forte accélération, distance parcouru en l'espace d'une dizaine de seconde
 Vitesse estimée à 1800 Km/h
 (vitesse du son 1224 Km/h)

