

Madame, Monsieur,

Vous avez été témoin direct, sur le territoire français, d'un phénomène aérospatial qui vous a intrigué et vous souhaitez comprendre ce que vous avez vu.

Afin de pouvoir répondre à vos interrogations, le Centre national d'études spatiales et son service spécialisé le GEIPAN vous proposent une démarche en deux temps :

- Sur le site Internet [www.geipan.fr](http://www.geipan.fr), consultez tout d'abord le [guide d'identification des PANs](#) où vous trouverez peut-être une explication à votre observation.
- Si vous n'avez pas trouvé d'explication, remplissez le questionnaire suivant qui nous permettra d'ouvrir une enquête.
  - Le questionnaire est individuel et doit être rempli **par le témoin direct**
  - Le questionnaire ne doit concerner **qu'une seule observation à la fois**

Votre témoignage est capital et peut-être unique. Il va consister à faire un récit de votre observation, à répondre à des questions précises, à réaliser des dessins et croquis ou joindre des photographies pour affiner davantage votre description.

Il est impératif que vous respectiez les consignes mentionnées à chaque étape afin que nous puissions réunir le plus grand nombre d'informations possible au sujet du phénomène observé.

Vous ne devez pas avoir peur de nous en faire part, ni vous sentir ridicule, nous avons l'habitude de recueillir ce type de témoignages.

Les conclusions de notre enquête vous seront transmises personnellement. Une fois anonymisé, votre témoignage sera publié sur notre site web ([www.geipan.fr](http://www.geipan.fr)), onglet « [Recherche de cas](#) » dans la barre des menus.

Nous vous remercions par avance pour la contribution que vous apportez à nos travaux.

Le responsable du GEIPAN

## Votre observation

*Nous allons vous demander de restituer le maximum d'informations concernant votre observation. Le plus important est de ne rien omettre : ce sont souvent les détails qui permettent de résoudre les enquêtes. N'hésitez donc pas à donner le maximum d'informations, même si vos souvenirs sont incomplets ou que certains éléments vous paraissent peu importants. Si vous n'êtes plus très sûr de tel ou tel détail, signalez-nous vos doutes, mais, encore une fois, n'omettez rien. Nous devons pouvoir visualiser tout ce que vous avez vu, comme pour refaire le film de votre observation.*

**Utilisez la fin de cette page pour faire le récit de votre observation et poursuivez sur papier libre autant que vous le désirez :**

### Votre récit libre de l'observation :

Dans mon jardin aux alentours de 13h ce lundi 1<sup>er</sup> septembre mon attention à été attiré par le bruit d'un petit avion à élices comme il y en a parfois qui survol le village, un aéroclub étant situé pas très Loing. Soudain mon regard est tombé sur un point lumineux passant à mon zénith à une allure et une luminosité proche de celle de la station ISS la nuit.

Cette journée la visibilité était très claire et contrasté j'ai pus sans aucun mal distinguer les avions de lignes leurs ailes et leur vitesse qui n'avaient rien à voir avec ce point lumineux Je ne peu donner d'altitude a ce phénomène passant au dessus de mois je n'avais pas de référentiel directe.

Après une quarantaines de secondes d'observation je l'ai perdu derrière la cime des arbres

# Conditions d'observation du phénomène

*Merci de fournir toutes les informations demandées.*

## Quelles étaient vos occupations juste avant votre observation ?

J'étais dans mon jardin

## Adresse précise du lieu d'observation (rue, ville...) :

route de Neuvy-su-Barangon Présly (18)

## Où vous trouviez-vous exactement ? (Merci d'indiquer si vous étiez dans un bâtiment et à quel étage, si vous regardiez à travers une vitre, et à quelle vitesse vous rouliez si vous étiez dans un véhicule.)

J'étais dans mon jardin

**Date de l'observation** : ...01/09/2014 **Heure précise de début** (en heure locale) : 12h55

**Durée de l'observation ou heure de fin** (en heures, minutes, secondes) : 40 secondes

**D'autres témoins ont-ils vu le même phénomène que vous ? Si oui, combien ?**.....NON.....

**Le cas échéant, merci de leur demander de nous contacter aux coordonnées indiquées en dernière page de ce document.**

**Quel lien avez-vous avec ces personnes** (parents, amis, collègues, voisins) ?

**L'observation s'est faite de façon** : continue

(rayer ou supprimer la mention inutile)

**Si l'observation s'est faite de façon discontinue, précisez pourquoi elle s'est interrompue et a repris :**

**Comment s'est finie cette observation ?**

Perdu de vue derrière des arbres

**Avez-vous vu le phénomène directement de vos yeux ? OUI**

(rayer ou supprimer la mention inutile)

**Le phénomène a-t-il été observé au travers d'un instrument** (lunettes de vue ou de soleil, jumelles, caméra, appareil photo, télescope...) ? **Si oui, merci de préciser le modèle :**

Lunettes de vue

**Conditions météorologiques** (ciel dégagé, nuages, vent, orage, brume, brouillard, pluie, neige, changement des conditions durant l'observation) :

Ciel dégagé très claire

**Conditions astronomiques** (souvenez-vous de la position de la Lune, du Soleil, de la présence ou non d'étoiles ou de planètes, etc.) :

Le soleil était au zénite

**Equipements allumés ou actifs pendant l'observation** (phares, radio, TV, lumières...) :

Non

**Bruits lors de l'observation** (TV ou radio allumées, passage de véhicules, moteur d'avion, tonnerre...) :

Moteur d'avion à élise

# Description du phénomène

*Dans vos descriptions, n'hésitez pas à faire des comparaisons avec des objets connus.*

**Nombre de phénomènes** (unique, multiples ou unique puis se divise...) :

unique

**Forme :**

Point lumineux

**Couleur :**

Blanc

**Luminosité** (en comparaison avec des astres connus comme Vénus et la Lune, ou l'éclairage d'un lampadaire, des lumières de voiture, de maison, etc.) :

Plus que Vénus

**Présence d'une trainée ou d'un halo ? Si oui, de quelle couleur ?**

Aucune trainée ni halo

**Taille apparente** (exprimez les dimensions du phénomène par rapport à un objet familier et/ou en millimètres comptés sur une règle graduée portée à bout de bras) :

Comme L'ISS

**Bruit provenant du phénomène** (sifflement, bourdonnement, détonation, comparaison avec un bruit connu...) :

Pas de bruit provenant du phénomène

**Distance entre vous et le PAN (le phénomène observé), estimée grossièrement** (précisez si l'objet est passé devant ou derrière un élément du paysage) :

Très dur à dire étant passé à mas verticale plus de 1000m

**Direction d'apparition du PAN** (nord, sud, sud-ouest, etc. ; ou précisez un repère visuel ou géographique local, la direction d'un lieu, etc.) :

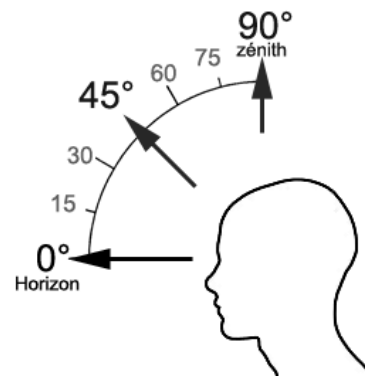
Nord nord-est, sud sud-ouest le long de la D30 Aubigny-sur-ner direction Neuvy-sur-barangon

**Direction de disparition du PAN** (nord, sud, sud-ouest, etc. ; ou précisez un repère visuel ou géographique local, la direction d'un lieu, etc.) :

sud sud-ouest direction Neuvy-sur-barangon

**Hauteur d'apparition du PAN par rapport à l'horizon** (l'horizon = 0°, le zénith = 90°) :

75°



**Hauteur de disparition du PAN par rapport à l'horizon :**

110°

**Trajectoire du phénomène** (ligne droite, montante, descendante, avec ou sans changement de direction, courbe, etc.) :

Ligne droite

**Portion du ciel parcourue par le PAN durant l'observation** (ex : un quart du ciel ou de 30° à 40° par rapport à l'horizon, etc.) :

De 75° à 110° rapport à l'horizon

**Effet(s) sur l'environnement** (trace(s) au sol, effet(s) sur les êtres vivants ou le matériel) :

Non

## Reconstitution de votre observation

*Pour que nous puissions reconstituer le « film » de votre observation, nous devons disposer du maximum d'informations. Concrètement cela implique que nous comprenions tout, du début à la fin de votre observation, et que nous connaissions la direction de déplacement du phénomène ainsi que son altitude. Cette étape est cruciale.*

Nous vous proposons trois méthodes complémentaires :

①

Prenez une photo de l'environnement tel qu'il était lors du phénomène, comme si l'appareil photo était vos yeux lors de l'observation. N'hésitez pas à dessiner ce que vous avez observé directement sur les photos.

②

Faites un ou plusieurs croquis de votre observation (voir page suivante) depuis votre point de vue, en incluant l'environnement. Donnez le plus d'éléments possibles afin de nous permettre une bonne compréhension de la scène.

Vous êtes entièrement libre des croquis que vous nous adressez. Mais la précision des couleurs est importante, surtout si le niveau de contraste entre le phénomène observé et l'environnement est faible. Essayez d'être le plus précis possible, quitte à écrire sur le croquis.

Aucun talent en dessin n'est nécessaire. L'essentiel est de nous faire comprendre ce que vous avez vu de manière schématique. Vous pouvez utiliser la page qui suit à cet effet.

③

Réalisez une reconstitution de votre observation sur un ou plusieurs plans. Si vous le pouvez, il s'agit de présenter votre observation par une vue de dessus. Pour cela vous pouvez imprimer une carte de votre lieu d'observation sur Google Map (<http://maps.google.fr>) ou Geoportail (<http://www.geoportail.gouv.fr/accueil>) et y reporter vos différentes positions et directions d'observations.

Comment faire pour « habiller » une photo ou une carte avec vos commentaires ?

Si vous êtes habitués à l'usage des logiciels de dessin ou de retouche d'image (Photoshop, GIMP, Illustrator,...), nous vous conseillons de recourir à ces outils, puis de nous envoyer un fichier au format jpg, png ou pdf.

Si vous ne pouvez pas accéder à ce type de matériel, imprimez une carte des lieux et/ou une photo, dessinez par-dessus et joignez-là au dossier papier ; ou bien scannez ou photographiez le résultat et envoyez-le nous au format jpg, png ou pdf.

## Croquis de votre observation

*Utilisez cette page pour dessiner votre observation.  
Vous êtes entièrement libre de l'élaboration de ce croquis.*



## Et maintenant ?

**Décrivez les émotions que vous avez ressenties pendant et après l'observation :**

J'ai l'habitude de regarder le ciel et de trouver des explications aux phénomènes que j'ai déjà pu voir iss, flash iridium, rentrée atmosphérique etc...

La première réaction à été la je crois bien que s'en est un.

**Qu'avez-vous fait après votre observation ? En avez-vous parlé ? Comment vos interlocuteurs ont-ils réagi ? Avez-vous fait des recherches pour comprendre ce que vous avez vu ?**

J'ai regardé sur radar virtuel les avions qui survolaient la zone ainsi que

La position de l'ISS

**Quelle interprétation donnez-vous à ce que vous avez observé ? Avez-vous pensé à un phénomène connu ? Quels sont les éléments qui permettent de justifier votre interprétation ? Si vous ne savez pas, avez-vous renoncé à comprendre ? Si oui, quand et pourquoi ?**

Je pense à un reflet du soleil sur la carlingue d' un avion de chasse ou d'un jet privé mais sans aucun bruits ni bang supersonique ???

Une autre explication est une aberration auditive qui m'a fait entendre par éco le bruit de l'avion à élise à l'opposé de ce que je regardais et un énorme reflet qui me masquait ces contours mais sa taille aurai été plus grande.

**Avant votre observation, quel intérêt portiez-vous aux phénomènes aérospatiaux étranges ? Avez-vous une opinion précise sur le sujet ? Laquelle ? Sur quoi la fondiez-vous ?**

Depuis petit je regarde le ciel en me disant qu'un jour peut être j'observerais un ovni sans vraiment y croire .

**Cette observation a-t-elle changé votre avis sur les phénomènes aérospatiaux non identifiés ? Si oui, expliquez ce que vous pensez maintenant :**

Non elle ne m'a pas fait changer d'avis mais j'aime bien comprendre ce que je vois

**Pensez-vous que la science permettra de donner une explication à votre observation ?**

J'espère avoir d'autres pistes de réponse à cette observation ou des preuves qui viennent conforter mes hypothèses.

## Récapitulatif

Si vous avez déjà témoigné au sujet de ce PAN, veuillez nous préciser auprès de quelle autorité, organisation ou personne en supprimant ou barrant les mentions inutiles dans la liste ci-dessous, et en complétant les informations demandées (plusieurs contacts possibles) :

- **Gendarmerie** (mentionner la brigade et la date) : .....
- **Police** (mentionner le commissariat et la date) : .....
- **GEIPAN** (mentionner le nom du contact et la date) : .....
- **Enquêteur privé** (mentionner le nom du contact et la date) : .....
- **Ufologue** (mentionner le nom du contact et la date) : .....
- **Journaliste** (mentionner le nom du contact et la date) : .....
- **Internet** (mentionner le site et la date) : .....

**Merci de préciser dans la liste ci-dessous les documents que vous aurez joints ou remplis.**

(cocher ou supprimer les mentions inutiles)

- Questionnaire
- Croquis du phénomène observé (nombre :.....)
- Carte(s) ou plan(s) (nombre :.....)
- Photographie(s) de l'observation (nombre :.....)
- Vidéo(s) de l'observation (nombre :.....)
- Photographie(s) de l'environnement (nombre :.....)

Il vous reste à remplir l'autorisation de publication ci-dessous, qui nous permettra de faire apparaître votre témoignage **anonymisé** sur notre site Internet.

### **Autorisation de publication de vos informations**

(En cas de refus, rayer ou supprimer l'une et/ou l'autre des formules suivantes.)

- J'autorise le GEIPAN à publier ce témoignage sur son propre site Internet, après avoir supprimé les informations permettant d'identifier les témoins (nom, adresse...).
- J'autorise le GEIPAN à laisser paraître dans les médias (presse, télévision, Internet) certaines parties de ce témoignage (texte, photos éventuellement retouchées, dessins, schémas, vidéos).

**Je, soussigné .....,  
certifie la sincérité des renseignements fournis ci-dessus.**

Fait à Presly .....

Le 01/09/2014 .....

**Signature**

Si vous complétez ce formulaire par ordinateur, insérez votre signature scannée ou tapez simplement votre nom.

Ce questionnaire est à renvoyer :

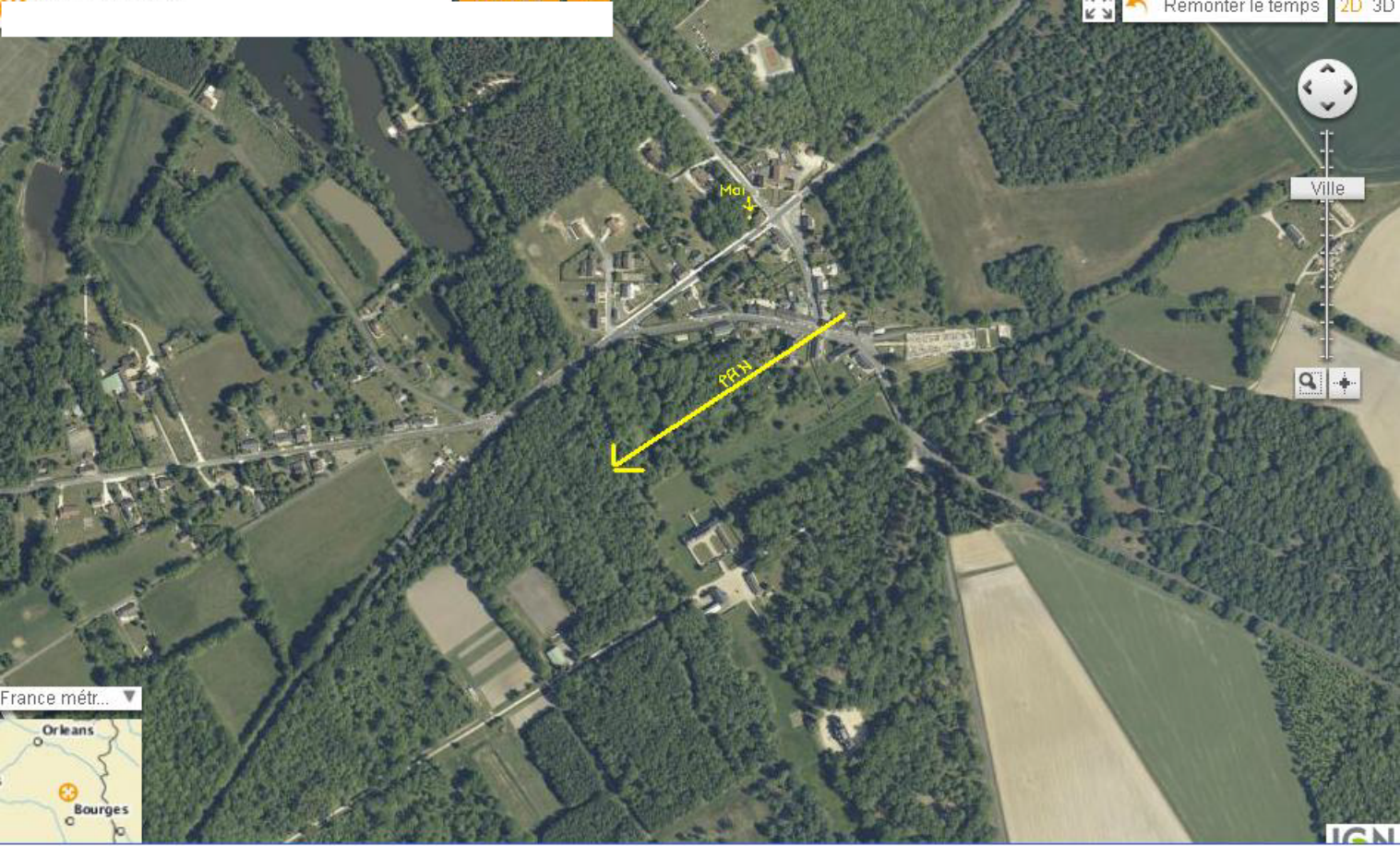
- Par e-mail avec l'ensemble des pièces numérisées à [geipan@cnes.fr](mailto:geipan@cnes.fr)

ou

- Par courrier à l'adresse postale suivante, après en avoir fait une copie que vous garderez :

**GEIPAN**  
**Centre national d'études spatiales**  
DCT/DA/GEIPAN  
18 avenue Édouard Belin,  
31401 TOULOUSE CEDEX 9

Nous vous remercions d'avoir pris le temps de témoigner.

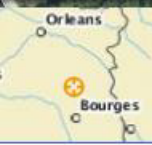


Mairie

PPN

Ville

France métr...



Aubigny-sur-Ner

PAN

30' à 40'

Neuvy-sur-Barangon

ARBRES

Observateur

