

Madame, Monsieur,

Vous avez été témoin direct, sur le territoire français, d'un phénomène aérospatial qui vous a intrigué et vous souhaitez comprendre ce que vous avez vu.

Afin de pouvoir répondre à vos interrogations, le Centre national d'études spatiales et son service spécialisé le GEIPAN vous proposent une démarche en deux temps :

- Sur le site Internet www.geipan.fr, consultez tout d'abord le [guide d'identification des PANs](#) où vous trouverez peut-être une explication à votre observation.
- Si vous n'avez pas trouvé d'explication, remplissez le questionnaire suivant qui nous permettra d'ouvrir une enquête.
 - Le questionnaire est individuel et doit être rempli **par le témoin direct**
 - Le questionnaire ne doit concerner **qu'une seule observation à la fois**

Votre témoignage est capital et peut-être unique. Il va consister à faire un récit de votre observation, à répondre à des questions précises, à réaliser des dessins et croquis ou joindre des photographies pour affiner davantage votre description.

Il est impératif que vous respectiez les consignes mentionnées à chaque étape afin que nous puissions réunir le plus grand nombre d'informations possible au sujet du phénomène observé.

Vous ne devez pas avoir peur de nous en faire part, ni vous sentir ridicule, nous avons l'habitude de recueillir ce type de témoignages.

Les conclusions de notre enquête vous seront transmises personnellement. Une fois anonymisé, votre témoignage sera publié sur notre site web (www.geipan.fr), onglet « [Recherche de cas](#) » dans la barre des menus.

Nous vous remercions par avance pour la contribution que vous apportez à nos travaux.

Le responsable du GEIPAN

Nous allons vous demander de restituer le maximum d'informations concernant votre observation. Le plus important est de ne rien omettre : ce sont souvent les détails qui permettent de résoudre les enquêtes. N'hésitez donc pas à donner le maximum d'informations, même si vos souvenirs sont incomplets ou que certains éléments vous paraissent peu importants. Si vous n'êtes plus très sûr de tel ou tel détail, signalez-nous vos doutes, mais, encore une fois, n'omettez rien. Nous devons pouvoir visualiser tout ce que vous avez vu, comme pour refaire le film de votre observation.

Utilisez la fin de cette page pour faire le récit de votre observation et poursuivez sur papier libre autant que vous le désirez :

Votre récit libre de l'observation :

Bonjour,

de part mon activité professionnelle, je suis amené à me déplacer régulièrement dans toute la région Aquitaine.

Ce lundi 10 mars 2014, suite à un atelier de 14h à 17h avec une classe de troisième au collège je rentrais de Villeneuve-de-Marsan (40190) par l'autoroute A63 (route des estuaires) en direction de l'Espagne pour rejoindre mon domicile à Ciboure (64500) à coté de Saint-Jean-de-Luz. Il était entre 19h30 et 19h45, le soleil était déjà sous l'horizon depuis plusieurs minutes. Le ciel était absolument dégagé sans un seul nuage et encore trop lumineux pour laisser voir les étoiles. Il était comme un écran bleu cyan immaculé. Après avoir passé le péage « La Négresse » proche de Bidart, c'est entre et la sortie numéro 4 (Bidart) et la sortie 3 (Saint Jean de Luz), au niveau de Guétary que j'ai vu le phénomène suivant :

Pratiquement face à moi, à 30° ou 35 ° par rapport à l'horizon, j'ai vu se déplacer un objet long et horizontal, je dirais tubulaire, aux proportions d'un stylo plume... venant de la droite et allant vers la gauche (soit de la mer vers l'intérieur des terres). Direction Nord/Sud ou Nord Ouest / Sud Est. Approximativement de Saint-Jean-de-Luz vers Saint-Pée-sur-Nivelle. (Voir documents ci-après)

J'ai vu l'objet en contre-jour. Je l'ai vu de couleur noire car il se détachait sur le bleu du ciel. Durant tout son parcours une petite lumière verte à l'arrière l'accompagnait en éclairant constamment. Elle était placée un peu en dessous mais restait en contact avec le reste de l'objet durant toute sa course. Je ne sais pas si c'est sa vitesse qui donnait cette illusion mais l'avant et l'arrière du « bloc noir » étaient flou. Il n'y a eu aucun son. Cela a duré entre 1 et 2 secondes. Nous pourrions comparer cette durée à celle d'une étoile filante que l'on peut voir en été. J'ai trouvé très rapide pour un avion, même de chasse.

Je ne portais pas de lunettes, je les avais posées car le soleil n'était plus visible. Je n'écoutais pas de musique car mon autoradio ne marche plus depuis longtemps et cela ne me manque pas.

Son mouvement et la lumière verte sont ce qui a attiré mon attention en premier. J'ai pensé à un feu d'artifice mais sa direction et sa vitesse ne correspondait pas.

J'ai pensé à un avion de chasse mais pour en avoir déjà vu plusieurs fois dans ma vie, il n'y avait pas d'ailes et à cette distance j'aurais entendu un bruit de réacteur, même avant ou après son passage comme cela arrive parfois. Il s'agissait d'un tube et c'était silencieux.

Votre observation

J'ai pensais pouvoir évaluer sa distance en comparant avec un avion de ligne alors visible plus haut dans le ciel et je me suis aperçu que cela ne pouvait pas être une référence fiable. Je ne saurais pas dire la distance et encore moins la taille de ce que j'ai vu. Un véhicule m'a doublé et j'ai regardé son conducteur en me disant « peut-être que lui aussi a vu cela ? » et j'ai pensé alors à produire un témoignage en espérant savoir un jour si ce serait le seul.

Je me suis demandé une dizaine ou une quinzaine de secondes plus tard où j'étais à ce moment précis et j'ai vu le panneau de pré-signalisation qui annonçait la prochaine sortie (la numéro 3) vers Saint-Jean-de-Luz. J'ai emprunté cette sortie pour rentrer chez moi.

Je n'ai pas pensé à regarder précisément l'heure et elle n'est pas indiquée non plus sur mon ticket d'autoroute mais je suis arrivé chez moi à 19h45. Cela s'est donc passé 5 ou 10 minutes plus tôt.

...

Conditions d'observation du phénomène

Merci de fournir toutes les informations demandées.

Quelles étaient vos occupations juste avant votre observation ?

Je conduisais sur l'Autoroute A63 pour rentrer chez moi. Je suis parti à 17h30 de Villeneuve-de-Marsan.

Adresse précise du lieu d'observation (rue, ville...) :

Entre la sortie numéro 4 (Bidart) et la sortie numéro 3 (Saint-Jean-de-Luz) de la route des Estuaires (A63) en direction de l'Espagne. Aux abords de la zone d'activité du Jalday.

Où vous trouviez-vous exactement ? (Merci d'indiquer si vous étiez dans un bâtiment et à quel étage, si vous regardiez à travers une vitre, et à quelle vitesse vous rouliez si vous étiez dans un véhicule.)

J'étais dans mon véhicule, je regardais la route au travers d'un pare brise propre. Je roulais à moins de 110 Km/h.

Date de l'observation : 10/03/2014 **Heure précise de début** (en heure locale) : 19h35

Durée de l'observation ou heure de fin (en heures, minutes, secondes) : 1 à 2 secondes

D'autres témoins ont-ils vu le même phénomène que vous ? Si oui, combien ?

Je ne sais pas. En ce qui me concerne j'étais seul mais d'autres véhicules roulaient autour de moi, l'un d'eux m'a même doublé presque à ce moment.

Le cas échéant, merci de leur demander de nous contacter aux coordonnées indiquées en dernière page de ce document.

Quel lien avez-vous avec ces personnes (parents, amis, collègues, voisins) ?

L'observation s'est faite de façon : continue

Si l'observation s'est faite de façon discontinue, précisez pourquoi elle s'est interrompue et a repris :

Comment s'est finie cette observation ?

L'objet est sorti de mon champs de vision en continuant sa course passant derrière le décor à gauche de la route.

Avez-vous vu le phénomène directement de vos yeux ? OUI

Le phénomène a-t-il été observé au travers d'un instrument (lunettes de vue ou de soleil, jumelles, caméra, appareil photo, télescope...) ? **Si oui, merci de préciser le modèle :**

Conditions météorologiques (ciel dégagé, nuages, vent, orage, brume, brouillard, pluie, neige, changement des conditions durant l'observation) :

Aucun nuage, ciel totalement dégagé.

Conditions astronomiques (souvenez-vous de la position de la Lune, du Soleil, de la présence ou non d'étoiles ou de planètes, etc.) :

Fin de journée mais soleil sous l'horizon, pas encore d'étoiles donc assez de luminosité pour voir très clairement le phénomène décrit.

Equipements allumés ou actifs pendant l'observation (phares, radio, TV, lumières...) :

Rien à signaler. Je n'avait pas mes phares allumés.

Bruits lors de l'observation (TV ou radio allumées, passage de véhicules, moteur d'avion, tonnerre...) :

Aucun.

Description du phénomène

Dans vos descriptions, n'hésitez pas à faire des comparaisons avec des objets connus.

Nombre de phénomènes (unique, multiples ou unique puis se divise...) :

Unique.

Forme :

Tubulaire, horizontal, flou aux extrémités. Une lumière ronde et verte à l'arrière un peu en dessous.

Couleur :

Noir pour le tube (mais vu en contre jour avec la luminosité du ciel).

Vert pour la lumière à l'arrière.

Luminosité (en comparaison avec des astres connus comme Vénus et la Lune, ou l'éclairage d'un lampadaire, des lumières de voiture, de maison, etc.) :

L'objet principal n'émettait pas de lumière. Seule la partie arrière verte était lumineuse. Elle ne clignotait pas mais est restée allumée constamment.

Présence d'une traînée ou d'un halo ? Si oui, de quelle couleur ?

Pas de traînée mais un petit halo pour la lumière arrière verte.

Taille apparente (exprimez les dimensions du phénomène par rapport à un objet familier et/ou en millimètres comptés sur une règle graduée portée à bout de bras) :

Pour les proportions longueur sur hauteur (ou épaisseur), elles correspondaient à celles d'un stylo plume assez épais.

Bruit provenant du phénomène (sifflement, bourdonnement, détonation, comparaison avec un bruit connu...) :

Aucun bruit audible depuis l'intérieur du véhicule où je me trouvais.

Distance entre vous et le PAN (le phénomène observé), estimée grossièrement (précisez si l'objet est passé devant ou derrière un élément du paysage) :

Incapable d'évaluer.

Direction d'apparition du PAN (nord, sud, sud-ouest, etc. ; ou précisez un repère visuel ou géographique local, la direction d'un lieu, etc.) :

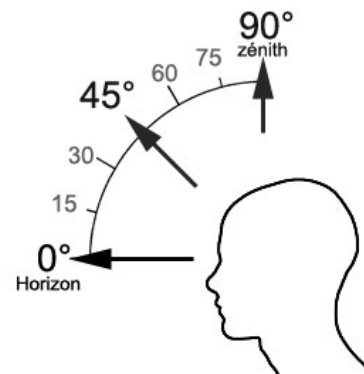
Direction Nord/Sud ou Nord Ouest / Sud Est (De la mer vers la terre).

Approximativement de Saint-Jean-de-Luz vers Saint-Pée-sur-Nivelle.

Direction de disparition du PAN (nord, sud, sud-ouest, etc. ; ou précisez un repère visuel ou géographique local, la direction d'un lieu, etc.) :
En direction de l'Espagne.

Hauteur d'apparition du PAN par rapport à l'horizon
(l'horizon = 0°, le zénith = 90°) :
35°

Hauteur de disparition du PAN par rapport à l'horizon :
20°



Trajectoire du phénomène (ligne droite, montante, descendante, avec ou sans changement de direction, courbe, etc.) :
Ligne droite parfaite et descendante de la droite vers la gauche et s'éloignant de moi.

Portion du ciel parcourue par le PAN durant l'observation (ex : un quart du ciel ou de 30° à 40° par rapport à l'horizon, etc.) :
Un quart.

Effet(s) sur l'environnement (trace(s) au sol, effet(s) sur les êtres vivants ou le matériel) :

Reconstitution de votre observation

Pour que nous puissions reconstituer le « film » de votre observation, nous devons disposer du maximum d'informations. Concrètement cela implique que nous comprenions tout, du début à la fin de votre observation, et que nous connaissions la direction de déplacement du phénomène ainsi que son altitude. Cette étape est cruciale.

Nous vous proposons trois méthodes complémentaires :

①

Prenez une photo de l'environnement tel qu'il était lors du phénomène, comme si l'appareil photo était vos yeux lors de l'observation. N'hésitez pas à dessiner ce que vous avez observé directement sur les photos.

②

Faites un ou plusieurs croquis de votre observation (voir page suivante) depuis votre point de vue, en incluant l'environnement. Donnez le plus d'éléments possibles afin de nous permettre une bonne compréhension de la scène.

Vous êtes entièrement libre des croquis que vous nous adressez. Mais la précision des couleurs est importante, surtout si le niveau de contraste entre le phénomène observé et l'environnement est faible. Essayez d'être le plus précis possible, quitte à écrire sur le croquis.

Aucun talent en dessin n'est nécessaire. L'essentiel est de nous faire comprendre ce que vous avez vu de manière schématique. Vous pouvez utiliser la page qui suit à cet effet.

③

Réalisez une reconstitution de votre observation sur un ou plusieurs plans. Si vous le pouvez, il s'agit de présenter votre observation par une vue de dessus. Pour cela vous pouvez imprimer une carte de votre lieu d'observation sur Google Map (<http://maps.google.fr>) ou Geoportail (<http://www.geoportail.gouv.fr/accueil>) et y reporter vos différentes positions et directions d'observations.

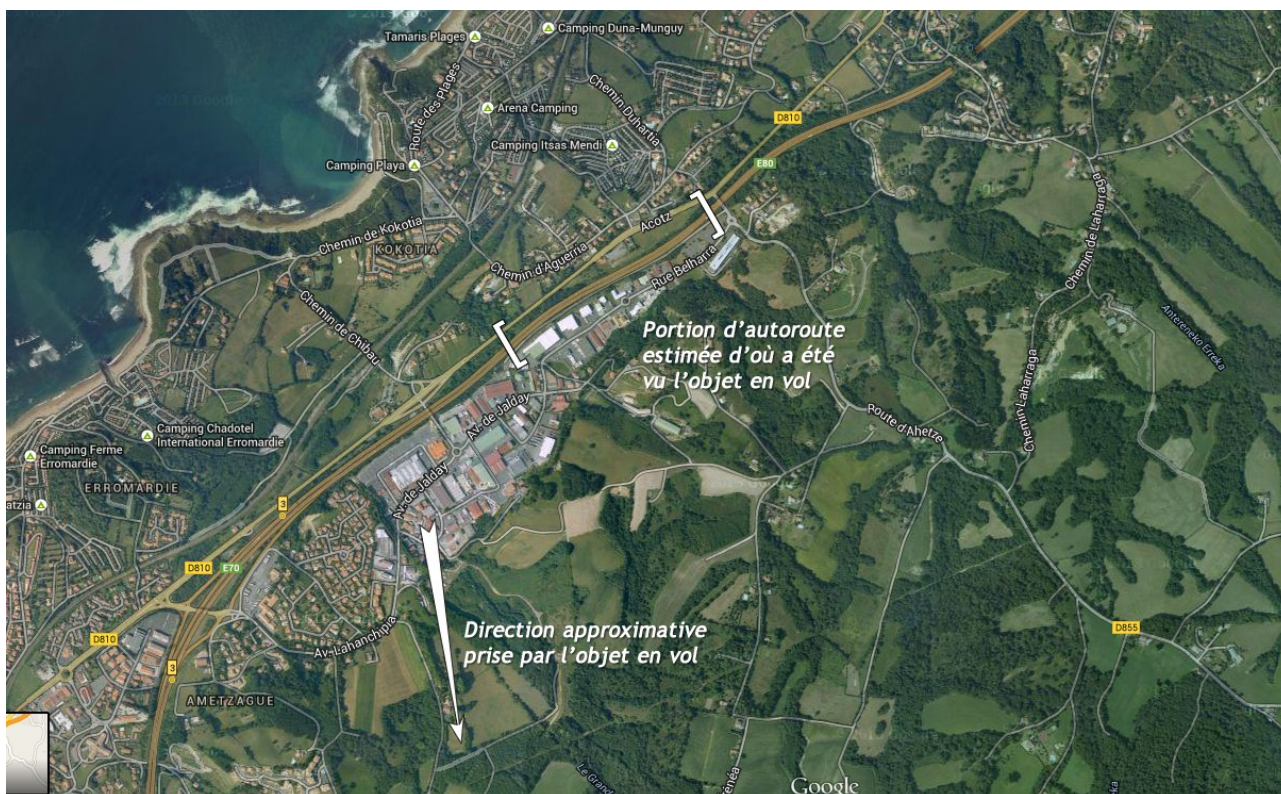
Comment faire pour « habiller » une photo ou une carte avec vos commentaires ?

Si vous êtes habitués à l'usage des logiciels de dessin ou de retouche d'image (Photoshop, GIMP, Illustrator,...), nous vous conseillons de recourir à ces outils, puis de nous envoyer un fichier au format jpg, png ou pdf.

Si vous ne pouvez pas accéder à ce type de matériel, imprimez une carte des lieux et/ou une photo, dessinez par-dessus et joignez-là au dossier papier ; ou bien scannez ou photographiez le résultat et envoyez-le nous au format jpg, png ou pdf.

Croquis de votre observation

Vue aérienne de la portion d'autoroute A63



Ticket du péage précédant l'observation de l'objet volant

Note :

"Retour" = Trajet de retour

"VN2M" = Villeneuve de Marsan





Et maintenant ?

Décrivez les émotions que vous avez ressenties pendant et après l'observation :

Même si je m'intéresse au phénomène OVNI je n'ai pas cru ce que j'ai vu au départ. Mais la lumière verte unique qui ne clignotait pas m'a intriguée. Le mouvement ensuite et sa vitesse. C'est le manque de références qui m'a fait me dire que je n'avais pas rêvé. Mon seul ressenti à été de la curiosité.

Qu'avez-vous fait après votre observation ? En avez-vous parlé ? Comment vos interlocuteurs ont-ils réagi ? Avez-vous fait des recherches pour comprendre ce que vous avez vu ?

J'en ai parlé à mon épouse. Nous avons cherché ensemble des exemples sur internet, notamment sur le site du Geipan, pour trouver un équivalent à l'objet observé. Hors mis la forme tubulaire, nous n'avons pas vraiment trouvé d'équivalent. La lumière verte à l'arrière était vraiment très distincte.

Elle m'a conseillée de faire cette déclaration.

J'ai cherché les points de vues exacts du lieu où cela s'est passé sur Google maps et street view pour réaliser les documents joints à cette déclaration.

Quelle interprétation donnez-vous à ce que vous avez observé ? Avez-vous pensé à un phénomène connu ? Quels sont les éléments qui permettent de justifier votre interprétation ? Si vous ne savez pas, avez-vous renoncé à comprendre ? Si oui, quand et pourquoi ?

J'aurai envie de ne faire aucune interprétation. Je décris ce que j'ai vu, j'essaie de ne m'en tiens qu'aux faits. Maintenant, il est vrai que l'abondance des témoignages plus ou moins crédibles qui circulent sur internet, ont tendance à banaliser le phénomène OVNI. Comme je travaille dans le domaine de l'image numérique, j'arrive plus où moins facilement à faire la différence entre le faux du peut-être. Ici, il s'agit d'une expérience que je ne peux pas prouver si ce n'est en la relatant, seul avec ma bonne foi. Je suis sûr de ce que j'ai vu sans pour autant pouvoir affirmer ce que c'est. En mettant de coté l'imagination, c'est pour peut-être avoir un élément de réponse que je rédige ce document.

Avant votre observation, quel intérêt portiez-vous aux phénomènes aérospatiaux étranges ? Avez-vous une opinion précise sur le sujet ? Laquelle ? Sur quoi la fondiez-vous ?

Jusqu'à présent j'y porte un vif intérêt dans la mesure où la vie se révèle être très différente parfois de l'idée que l'on s'en faisait. Je ne pense pas que le phénomène OVNI soit un cas isolé. En un instant nos croyances sur le monde peuvent basculer. Je ne parle pas de l'expérience décrite ici mais d'événements plus antérieurs dans ma vie qui m'ont transformés durant ces 7 dernières années et ont bouleversé ma vision de l'univers.

Cette observation a-t-elle changé votre avis sur les phénomènes aérospatiaux non identifiés ? Si oui, expliquez ce que vous pensez maintenant :

Cette observation n'a rien changé sur ma vision générale du monde ni sur le fait que nous ignorons encore beaucoup de choses. Je reste ouvert à une explication autre que la mienne. Si une réponse est donnée à ce que j'ai vu et qu'elle me paraît satisfaisante, alors j'aurai le sentiment d'avoir bien fait en écrivant ce document. Dans l'absolue, je ne compte pas raconter cela à qui veut l'entendre.

Pensez-vous que la science permettra de donner une explication à votre observation ?

Je m'en remet au Geipan pour cela, en espérant avoir apporté ma pierre à l'édifice.

Récapitulatif

Si vous avez déjà témoigné au sujet de ce PAN, veuillez nous préciser auprès de quelle autorité, organisation ou personne en supprimant ou barrant les mentions inutiles dans la liste ci-dessous, et en complétant les informations demandées (plusieurs contacts possibles) :

- **Gendarmerie** (mentionner la brigade et la date) :
- **Police** (mentionner le commissariat et la date) :
- **GEIPAN** (mentionner le nom du contact et la date) :
- **Enquêteur privé** (mentionner le nom du contact et la date) :
- **Ufologue** (mentionner le nom du contact et la date) :
- **Journaliste** (mentionner le nom du contact et la date) :
- **Internet** (mentionner le site et la date) :

Merci de préciser dans la liste ci-dessous les documents que vous aurez joints ou remplis.

(cocher ou supprimer les mentions inutiles)

■ Questionnaire

Croquis du phénomène observé (nombre :.....)

■ Carte(s) ou plan(s) (nombre : 1)

Photographie(s) de l'observation (nombre :.....)

Vidéo(s) de l'observation (nombre :.....)

■ Photographie(s) de l'environnement (nombre : 1)

Il vous reste à remplir l'autorisation de publication ci-dessous, qui nous permettra de faire apparaître votre témoignage **anonymisé** sur notre site Internet.

Autorisation de publication de vos informations

(En cas de refus, rayer ou supprimer l'une et/ou l'autre des formules suivantes.)

- J'autorise le GEIPAN à publier ce témoignage sur son propre site Internet, après avoir supprimé les informations permettant d'identifier les témoins (nom, adresse...).
- J'autorise le GEIPAN à laisser paraître dans les médias (presse, télévision, Internet) certaines parties de ce témoignage (texte, photos éventuellement retouchées, dessins, schémas, vidéos).

Je, soussigné .Monsieur _____ , certifie la sincérité des renseignements fournis ci-dessus.

Fait à _____

Le 11 mars 2014

Signature _____

Si vous complétez ce formulaire par ordinateur, insérez votre signature scannée ou tapez simplement votre nom.

Ce questionnaire est à renvoyer :

- Par e-mail avec l'ensemble des pièces numérisées à geipan@cnes.fr

ou

- Par courrier à l'adresse postale suivante, après en avoir fait une copie que vous garderez :

GEIPAN
Centre national d'études spatiales

DCT/DA/GEIPAN
18 avenue Édouard Belin,
31401 TOULOUSE CEDEX 9

Nous vous remercions d'avoir pris le temps de témoigner.