

Madame, Monsieur,

Vous avez été témoin direct, sur le territoire français, d'un phénomène aérospatial qui vous a intrigué et vous souhaitez comprendre ce que vous avez vu.

Afin de pouvoir répondre à vos interrogations, le Centre national d'études spatiales et son service spécialisé le GEIPAN vous proposent une démarche en deux temps :

- Sur le site Internet www.geipan.fr, consultez tout d'abord le [guide d'identification des PANs](#) où vous trouverez peut-être une explication à votre observation.
- Si vous n'avez pas trouvé d'explication, remplissez le questionnaire suivant qui nous permettra d'ouvrir une enquête.
 - Le questionnaire est individuel et doit être rempli **par le témoin direct**
 - Le questionnaire ne doit concerner **qu'une seule observation à la fois**

Votre témoignage est capital et peut-être unique. Il va consister à faire un récit de votre observation, à répondre à des questions précises, à réaliser des dessins et croquis ou joindre des photographies pour affiner davantage votre description.

Il est impératif que vous respectiez les consignes mentionnées à chaque étape afin que nous puissions réunir le plus grand nombre d'informations possible au sujet du phénomène observé.

Vous ne devez pas avoir peur de nous en faire part, ni vous sentir ridicule, nous avons l'habitude de recueillir ce type de témoignages.

Les conclusions de notre enquête vous seront transmises personnellement. Une fois anonymisé, votre témoignage sera publié sur notre site web (www.geipan.fr), onglet « [Recherche de cas](#) » dans la barre des menus.

Nous vous remercions par avance pour la contribution que vous apportez à nos travaux.

Le responsable du GEIPAN

Votre observation

Nous allons vous demander de restituer le maximum d'informations concernant votre observation. Le plus important est de ne rien omettre : ce sont souvent les détails qui permettent de résoudre les enquêtes. N'hésitez donc pas à donner le maximum d'informations, même si vos souvenirs sont incomplets ou que certains éléments vous paraissent peu importants. Si vous n'êtes plus très sûr de tel ou tel détail, signalez-nous vos doutes, mais, encore une fois, n'omettez rien. Nous devons pouvoir visualiser tout ce que vous avez vu, comme pour refaire le film de votre observation.

Utilisez la fin de cette page pour faire le récit de votre observation et poursuivez sur papier libre autant que vous le désirez :

Votre récit libre de l'observation :

...

17 Août 2012 à 23h35

Location: Auvergne

Observant le ciel au travers de simples jumelles, un point lumineux attire mon attention au Nord-est au niveau de la constellation de Cassiopée. Le point se déplace de façon irrégulière, en zigzaguant et clignotant irrégulièrement. Il semble monter dans le ciel en se dirigeant vers le sud-est puis disparaît. Le point lumineux n'apparaît pas plus grand qu'une étoile à l'œil nu et l'intensité de sa lumière varie. Sa vitesse varie également, légèrement plus rapide qu'un satellite.

Ayant connaissance de l'apparence d'un satellite dans le ciel, cette lumière étrange interpelle donc ma curiosité. J'ai ensuite pensé à un ballon stratosphérique, mais le déplacement semble trop irrégulier et bien trop rapide pour toute sorte d'objet porté par le vent. J'ai donc cherché à savoir si quelqu'un avait vu la même chose cette nuit là, mais aucun témoignage n'apparaît sur Internet. J'ai récemment trouvé votre site et ai donc décidé de témoigner, même si cette observation date de plus d'un an.

Conditions d'observation du phénomène

Merci de fournir toutes les informations demandées.

Quelles étaient vos occupations juste avant votre observation ?

Observation du ciel à la recherche d'étoiles filantes et autres.

Adresse précise du lieu d'observation (rue, ville...) :

Mas Bertrand, 15230 Narnhac (Auvergne)

Où vous trouviez-vous exactement ? (Merci d'indiquer si vous étiez dans un bâtiment et à quel étage, si vous regardiez à travers une vitre, et à quelle vitesse vous rouliez si vous étiez dans un véhicule.)

A l'extérieur, dans un champs.

Date de l'observation : 17/08/2012 **Heure précise de début** (en heure locale) :23h35

Durée de l'observation ou heure de fin (en heures, minutes, secondes) : moins de 20 secondes

D'autres témoins ont-ils vu le même phénomène que vous ? Si oui, combien ? 0.

Le cas échéant, merci de leur demander de nous contacter aux coordonnées indiquées en dernière page de ce document.

Quel lien avez-vous avec ces personnes (parents, amis, collègues, voisins) ?

L'observation s'est faite de façon : continue

(rayer ou supprimer la mention inutile)

Si l'observation s'est faite de façon discontinue, précisez pourquoi elle s'est interrompue et a repris :

Comment s'est finie cette observation ?

L'objet disparaît

Avez-vous vu le phénomène directement de vos yeux ? OUI

(rayer ou supprimer la mention inutile)

Le phénomène a-t-il été observé au travers d'un instrument (lunettes de vue ou de soleil, jumelles, caméra, appareil photo, télescope...) ? Si oui, merci de préciser le modèle :

Lunettes de vue + Jumelles

Conditions météorologiques (ciel dégagé, nuages, vent, orage, brume, brouillard, pluie, neige, changement des conditions durant l'observation) :

Ciel dégagé, pas de vent.

Conditions astronomiques (souvenez-vous de la position de la Lune, du Soleil, de la présence ou non d'étoiles ou de planètes, etc.) :

Lune déjà couchée. Étoiles parfaitement observables, objet lumineux situé entre Cassiopée et Céphée.

Equipements allumés ou actifs pendant l'observation (phares, radio, TV, lumières...) :

Très peu de lumières artificielles allumées. Aucun appareil électronique.

Bruits lors de l'observation (TV ou radio allumées, passage de véhicules, moteur d'avion, tonnerre...) :

Aucun Bruit.

Description du phénomène

Dans vos descriptions, n'hésitez pas à faire des comparaisons avec des objets connus.

Nombre de phénomènes (unique, multiples ou unique puis se divise...) :

Unique

Forme :

Point dans le ciel, pas plus grand qu'une étoile à l'œil nu.

Couleur :

Lumière Blanche

Luminosité (en comparaison avec des astres connus comme Vénus et la Lune, ou l'éclairage d'un lampadaire, des lumières de voiture, de maison, etc.) :

Moins lumineux que Vénus ou que la lumière d'un satellite. Clignotant.

Présence d'une traînée ou d'un halo ? Si oui, de quelle couleur ?

Ni traînée ni halo

Taille apparente (exprimez les dimensions du phénomène par rapport à un objet familier et/ou en millimètres comptés sur une règle graduée portée à bout de bras) :

Moins d'un millimètre, semblait assez loin dans le ciel.

Bruit provenant du phénomène (sifflement, bourdonnement, détonation, comparaison avec un bruit connu...) :

Aucun bruit

Distance entre vous et le PAN (le phénomène observé), estimée grossièrement (précisez si l'objet est passé devant ou derrière un élément du paysage) :

Très longue distance apparente. L'objet passe bien au delà derrière les arbres. Haut dans le ciel.

Direction d'apparition du PAN (nord, sud, sud-ouest, etc. ; ou précisez un repère visuel ou géographique local, la direction d'un lieu, etc.) :

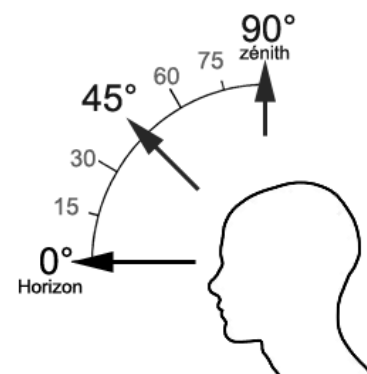
Nord Est, Est. Au niveau de Cassiopé.

Direction de disparition du PAN (nord, sud, sud-ouest, etc. ; ou précisez un repère visuel ou géographique local, la direction d'un lieu, etc.) :

Est, Sud Est.

Hauteur d'apparition du PAN par rapport à l'horizon (l'horizon = 0°, le zénith = 90°) :

Environ 45°



Hauteur de disparition du PAN par rapport à l'horizon :

Environ 60°

Trajectoire du phénomène (ligne droite, montante, descendante, avec ou sans changement de direction, courbe, etc.) :

Direction montante, en zig zag, vers la droite.

Portion du ciel parcourue par le PAN durant l'observation (ex : un quart du ciel ou de 30° à 40° par rapport à l'horizon, etc.) :

De 45 à 60 degrés en diagonale vers la droite.

Effet(s) sur l'environnement (trace(s) au sol, effet(s) sur les êtres vivants ou le matériel) :

Aucun effets.

Reconstitution de votre observation

Pour que nous puissions reconstituer le « film » de votre observation, nous devons disposer du maximum d'informations. Concrètement cela implique que nous comprenions tout, du début à la fin de votre observation, et que nous connaissions la direction de déplacement du phénomène ainsi que son altitude. Cette étape est cruciale.

Nous vous proposons trois méthodes complémentaires :

①

Prenez une photo de l'environnement tel qu'il était lors du phénomène, comme si l'appareil photo était vos yeux lors de l'observation. N'hésitez pas à dessiner ce que vous avez observé directement sur les photos.

②

Faites un ou plusieurs croquis de votre observation (voir page suivante) depuis votre point de vue, en incluant l'environnement. Donnez le plus d'éléments possibles afin de nous permettre une bonne compréhension de la scène.

Vous êtes entièrement libre des croquis que vous nous adressez. Mais la précision des couleurs est importante, surtout si le niveau de contraste entre le phénomène observé et l'environnement est faible. Essayez d'être le plus précis possible, quitte à écrire sur le croquis.

Aucun talent en dessin n'est nécessaire. L'essentiel est de nous faire comprendre ce que vous avez vu de manière schématique. Vous pouvez utiliser la page qui suit à cet effet.

③

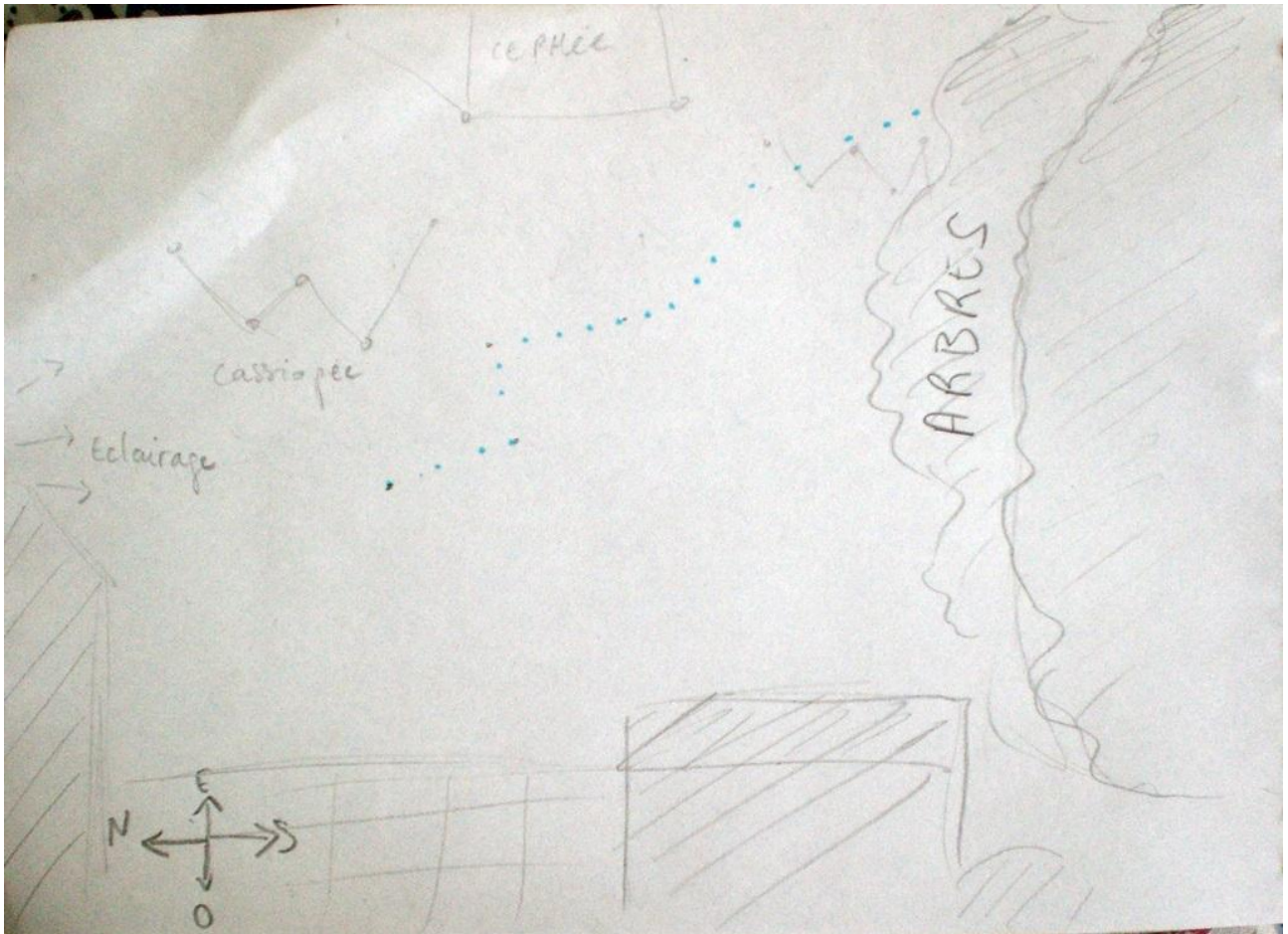
Réalisez une reconstitution de votre observation sur un ou plusieurs plans. Si vous le pouvez, il s'agit de présenter votre observation par une vue de dessus. Pour cela vous pouvez imprimer une carte de votre lieu d'observation sur Google Map (<http://maps.google.fr>) ou Geoportail (<http://www.geoportail.gouv.fr/accueil>) et y reporter vos différentes positions et directions d'observations.

Comment faire pour « habiller » une photo ou une carte avec vos commentaires ?

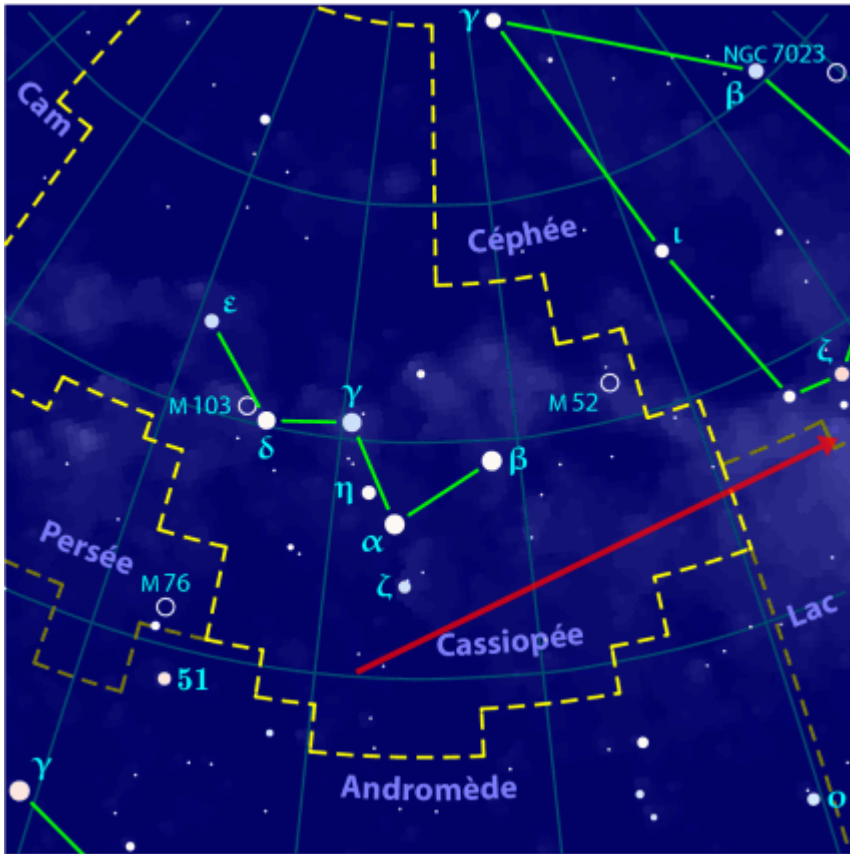
Si vous êtes habitués à l'usage des logiciels de dessin ou de retouche d'image (Photoshop, GIMP, Illustrator,...), nous vous conseillons de recourir à ces outils, puis de nous envoyer un fichier au format jpg, png ou pdf.

Si vous ne pouvez pas accéder à ce type de matériel, imprimez une carte des lieux et/ou une photo, dessinez par-dessus et joignez-là au dossier papier ; ou bien scannez ou photographiez le résultat et envoyez-le nous au format jpg, png ou pdf.

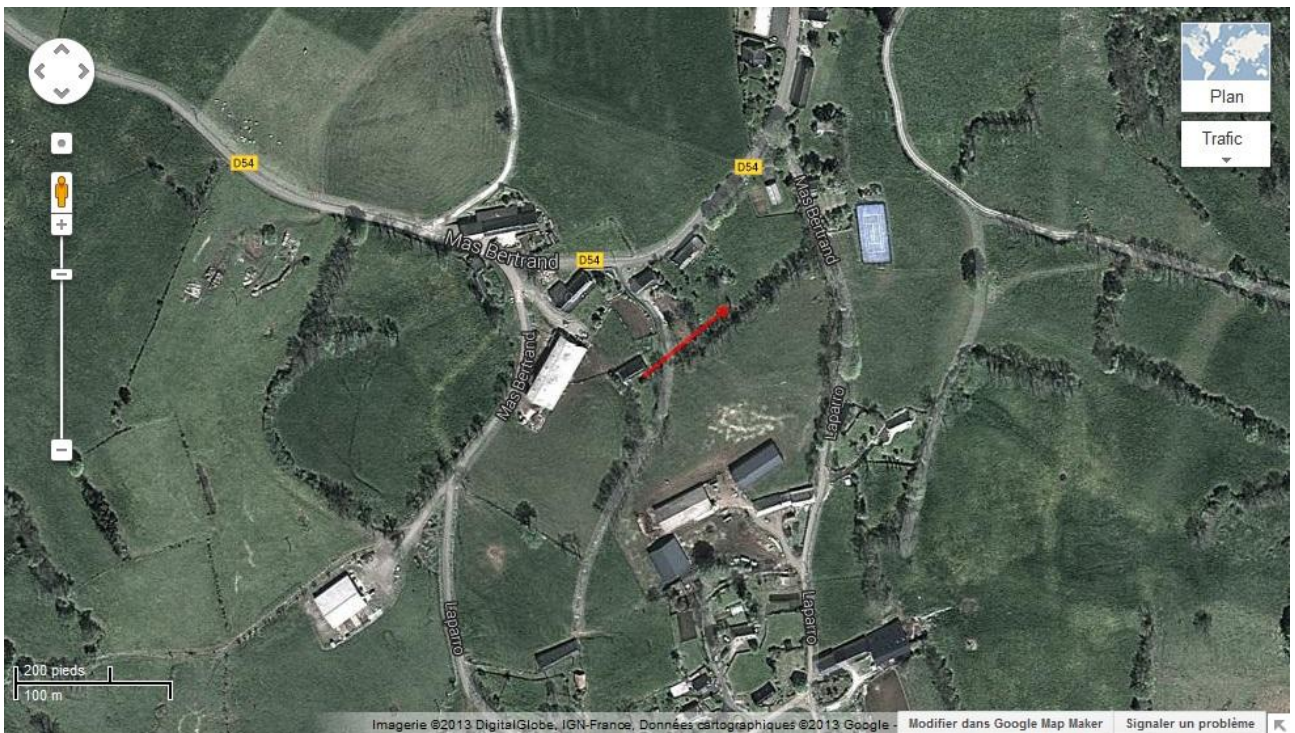
Reconstitution de votre observation



L'objet lumineux est représenté par les points de couleur bleue. Je l'ai suivi quelques instant derrière les arbres puis il a disparut de lui même.



Direction de déplacement de l'objet.



Direction de l'observation à partir du point désigné par le début de la flèche.

Et maintenant ?

Décrivez les émotions que vous avez ressenties pendant et après l'observation :

N'ayant jamais vu rien de tel dans le ciel, malgré une observation régulière, chaque année pour la nuit des étoiles filantes, j'avoue avoir été assez impressionnée et curieuse du phénomène, ainsi que bien surprise! J'étais alors avec mon beau père qui est également un grand observateur du ciel. Il n'a cependant pas eu le temps de voir l'objet en question, mais n'a su donner une réponse à ce que j'avais vu.

Qu'avez-vous fait après votre observation ? En avez-vous parlé ? Comment vos interlocuteurs ont-ils réagi ? Avez-vous fait des recherches pour comprendre ce que vous avez vu ?

J'ai avant tout immédiatement noté la date et heure exacte de l'observation. J'ai ensuite cherché sur Internet, quelques semaines plus tard, si le phénomène avait été vu par quelqu'un d'autre. Mais suite à des recherches infructueuses, j'ai laissé tomber la possibilité de trouver une réponse, avant de découvrir le site du GEIPAN. J'ai fait des recherches sur les différents objets que l'on peut apercevoir dans le ciel, de l'avion aux phénomènes météorologiques en passant par les satellites et d'autres théories plus obscures.

J'ai même regardé un bon nombre de vidéos « d'OVNI » afin d'éventuellement trouver une correspondance, sans succès.

Quelle interprétation donnez-vous à ce que vous avez observé ? Avez-vous pensé à un phénomène connu ? Quels sont les éléments qui permettent de justifier votre interprétation ? Si vous ne savez pas, avez-vous renoncé à comprendre ? Si oui, quand et pourquoi ?

Cet évènement m'était plus ou moins sorti de la tête avant de voir d'autres témoignages plus récents. Dans la limite de mes connaissances, c'est une observation que je ne peux pas expliquer. L'objet observé ce jour là n'a trouvé aucune correspondance possible aux autres éléments du ciel que je connais (satellites, lanternes, ballon stratosphérique, lucioles!). J'ai donc envie de dire aujourd'hui que j'ai vu un ovni.

Avant votre observation, quel intérêt portiez-vous aux phénomènes aérospatiaux étranges ? Avez-vous une opinion précise sur le sujet ? Laquelle ? Sur quoi la fondiez-vous ?

J'avoue ne jamais avoir été bien passionnée par le sujet. J'aime observer les étoiles et évoluer dans le domaine scientifique, mais ce genre de phénomène n'a jamais vraiment suscité mon intérêt. Je considère en général que nombre de phénomènes « étranges » peuvent être explicables scientifiquement.

Cette observation a-t-elle changé votre avis sur les phénomènes aérospatiaux non identifiés ? Si oui, expliquez ce que vous pensez maintenant :

Tant que je n'aurais pas plus d'information sur le sujet, je me plais à croire que j'ai bel et bien vu un Ovni. Ce genre d'observation et de témoignage semble être de plus en plus fréquent, souvent explicables scientifiquement, mais certaines choses nous dépassent parfois. Je ne serais cependant pas déçue de recevoir une explication logique et simple à ce que j'ai vu! J'aime avoir des preuves avant de pouvoir porter un jugement sur les choses que j'observe, donc si vous avez quoi que ce soit à m'apprendre sur le sujet, j'en serais ravie!

Pensez-vous que la science permettra de donner une explication à votre observation ?

Peut-être! ;)

Récapitulatif

Si vous avez déjà témoigné au sujet de ce PAN, veuillez nous préciser auprès de quelle autorité, organisation ou personne en supprimant ou barrant les mentions inutiles dans la liste ci-dessous, et en complétant les informations demandées (plusieurs contacts possibles) :

- **Gendarmerie** (mentionner la brigade et la date) :
- **Police** (mentionner le commissariat et la date) :
- **GEIPAN** (mentionner le nom du contact et la date) :
- **Enquêteur privé** (mentionner le nom du contact et la date) :
- **Ufologue** (mentionner le nom du contact et la date) :
- **Journaliste** (mentionner le nom du contact et la date) :
- **Internet** (mentionner le site et la date) :

Merci de préciser dans la liste ci-dessous les documents que vous aurez joints ou remplis.
(cocher ou supprimer les mentions inutiles)

Questionnaire

Croquis du phénomène observé (nombre : 1)

Carte(s) ou plan(s) (nombre : 2)

Il vous reste à remplir l'autorisation de publication ci-dessous, qui nous permettra de faire apparaître votre témoignage **anonymisé** sur notre site Internet.

Autorisation de publication de vos informations

(En cas de refus, rayer ou supprimer l'une et/ou l'autre des formules suivantes.)

- J'autorise le GEIPAN à publier ce témoignage sur son propre site Internet, après avoir supprimé les informations permettant d'identifier les témoins (nom, adresse...).
- ~~J'autorise le GEIPAN à laisser paraître dans les médias (presse, télévision, Internet) certaines parties de ce témoignage (texte, photos éventuellement retouchées, dessins, schémas, vidéos).~~

Je, soussigné _____, certifie la sincérité des renseignements fournis ci-dessus.

Fait à

Le 26/11/2013

Si vous complétez ce formulaire par ordinateur, insérez votre signature scannée ou tapez simplement votre nom.

Ce questionnaire est à renvoyer :

- Par e-mail avec l'ensemble des pièces numérisées à geipan@cnes.fr

ou

- Par courrier à l'adresse postale suivante, après en avoir fait une copie que vous garderez :

GEIPAN
Centre national d'études spatiales
DCT/DA/GEIPAN
18 avenue Édouard Belin,
31401 TOULOUSE CEDEX 9

Nous vous remercions d'avoir pris le temps de témoigner.