

DIRECTION ADJOINTE DU CENTRE SPATIAL DE TOULOUSE

GRUPE D'ETUDES ET D'INFORMATION SUR LES
PHENOMENES AEROSPATIAUX NON IDENTIFIES

AVANT-PROPOS

Responsable : Y.BLANC geipan@cnes.fr

Dans le cadre de l'activité d'expertise des phénomènes aérospatiaux non identifiés du CNES, le GEIPAN travaille à collecter, analyser et étudier rigoureusement les témoignages recueillis lors d'observations d'OVNI, tout en garantissant aux témoins le niveau de discrétion qu'ils souhaitent.

La rigueur de la démarche scientifique nous impose de réunir les informations les plus précises, les plus complètes et les plus détaillées possibles, avec un minimum d'intermédiaires. Cela signifie que le meilleur document d'information est celui qui est librement rédigé par le témoin lui-même. C'est pourquoi nous avons établi le questionnaire ci-joint afin que le témoin puisse le remplir en toute indépendance.

Ce questionnaire commence par une libre narration de l'observation et continue par une liste de questions plus spécifiques. Il est important de commencer par écrire librement tous les souvenirs conservés lors de cette observation et ceci, avant de lire le questionnaire. Ensuite, il faudra le remplir aussi complètement que possible (vous pouvez toutefois sauter les questions auxquelles vous ne pourriez ou ne voudriez pas répondre). Il peut se faire que le questionnaire vous ait remémoré des souvenirs ou inspirés des commentaires. Nous vous invitons alors à remplir les pages finales prévues à cet effet.

Le questionnaire que vous nous renverrez, après l'avoir rempli, sera alors étudié avec les autres documents traitant du même phénomène. Lorsque le travail aura été achevé, nous vous ferons connaître les conclusions que nous aurons éventuellement pu tirer.

Nous vous remercions par avance pour la contribution que vous apportez à nos travaux.

Le responsable du GEIPAN

Y.BLANC

QUESTIONNAIRE



CENTRE NATIONAL D'ÉTUDES SPATIALES



CENTRE NATIONAL D'ÉTUDES SPATIALES

Siège
2 place Maurice Quentin - 75039 Paris Cedex 01
Tél. : 01 44 76 75 00 / Fax : 01 44 76 76 76

Centre de Toulouse
18, avenue Edouard Belin - 31401 Toulouse Cedex 9
Tél. : 05 61 27 31 31 / Fax : 05 61 27 31 79

Site Internet : <http://www.cnes.fr>

RCS PARIS B 775 665 912 – SIRET 775 665 912 000 82 / CODE APE 731 Z

N° d'identification TVA : FR 49 775 665 912

Cette page et les suivantes sont destinées à être utilisées pour rédiger en toute indépendance, la narration de votre observation.

Vous êtes entièrement libre de la forme, du fond et de la durée de votre récit (vous pouvez adjoindre des pages supplémentaires si nécessaire).

Toutefois, si vous estimez avoir déjà fait une telle narration par écrit (dans une correspondance antérieure, par exemple), signalez le et passez tout de suite au questionnaire.

Je sortais pour promener mes chiens au même moment ou mon frère revenait du cinéma.
Après quelques instants, j'ai aperçu dans le ciel une trentaine de lumières qui se déplaçaient vers la droite (massif des Bauges dans le dos).
Je suis donc aller chercher ma caméra pour pouvoir garder des traces de ce phénomène.
Pour mieux voir, je suis monté sur mon toit et j'ai continué à filmer le dernier OVNI jusqu'à que nous décidions, avec mon frère, de partir à sa recherche.
Nous avons roulé pendant 10 min puis, n'ayant rien trouvé ni vu d'intéressant, nous sommes rentrés et nous avons regardé ce que j'avais filmé sur l'ordinateur...

Nous vous demandons de nous fournir un certain nombre de renseignements sur les circonstances et le contenu de votre observation, en répondant au questionnaire suivant.

Il s'agit pour vous de rendre compte de ce que vous avez personnellement fait, vu, entendu, senti, ressenti, etc..., indépendamment de ce que d'autres personnes (ayant ou non participé à la même observation) ont pu vous dire ou vous suggérer, à ce moment-là ou par la suite.

Si certaines questions vous semblent non adéquates ou vous embarrassent pour une raison ou une autre, vous pouvez bien entendu ne pas y répondre. De toute façon, le CNES s'engage à respecter le niveau de discrétion que vous désirez.

RENSEIGNEMENTS SUR LES CIRCONSTANCES DE L'OBSERVATION

INDICATIONS SUR L'ENVIRONNEMENT

- Indiquer la date et l'heure précise du début de votre observation. indiquer éventuellement, s'il s'agit d'heure civile, solaire, astronomique ou autre... Donner la précision des indications fournies (par exemple « à un jour près », ou bien « 19h à 15 min près », etc...

Le samedi 24 avril 2010 vers 23h30 à 15 min près. (heure civile)

- Où vous trouviez-vous au moment de l'observation ? Soyez le plus précis possible. Si vous vous êtes déplacé pendant l'observation, indiquez la position au début de l'observation, le type de déplacement (à pied, en avion, en voiture, etc...), la direction et la vitesse approximative de votre déplacement, s'il y a eu plusieurs phases de déplacements (arrêts et départs répétés, ...)

J'étais dans ma cour lorsque j'ai aperçu les lumières, puis je suis monté sur mon toit pour pouvoir mieux me rendre compte de ce qui se passait.

- Indiquez les conditions météorologiques au moment de l'observation : présence de nuages (description), de vent (force), température (avec quelle précision), précipitation (neige légère, pluie battante,...), orage éventuel, etc... S'il y a eu une évolution de ces conditions météorologiques peu de temps avant, pendant ou peu de temps après l'observation, indiquez-la :

Il faisait nuit, une légère brise soufflait, il n'y avait pratiquement pas de nuage dans le ciel, et il faisait environ 20°C et il n'y a pas eut d'évolution de ces conditions au fur et à mesure de ces observations.

- Indiquez le mode de relief (montagneux, vallonné, par exemple) où vous étiez et le type de sol (sablonneux, rocheux, ou autre...), le type d'habitat (en ville, dans un champ près d'un village, près d'une ferme isolée ou loin de toute habitation,...) :

J'habite dans un quartier résidentiel dans une vallée. J'étais dans ma cour, goudronnée, lorsque j'ai fais ces observations.

- Indiquez s'il y a lieu, la présence de constructions ou d'installations à fonction technique : par exemple production d'énergie (centrale électrique, thermique, nucléaire ou autre...) ou de matière première (mine, carrière,...), transport d'énergie (lignes électriques à basse, moyenne ou haute tension) ou de matériaux (lignes SNCF, aéroports, routes importantes, fleuves, canaux,...), ou consommation d'énergie (usine de tel ou tel type,...) ou tout autre élément qu'il semblerait utile de signaler. Indiquer où se trouvait cette installation par rapport à votre lieu d'observation et si elle se trouvait en activité :

Je n'ai pas connaissance d'une telle installation dans les environs de mon domicile mais je peux certifier que la partie du ciel où se trouvaient les objets volants non identifiés est habituellement calme et je n'ai jamais vu de telles choses, où que ce soit.

CONDITIONS D'OBSERVATION

- Y avait-il une bonne visibilité dans la région de votre observation ? Par exemple, signalez si vous étiez dans une habitation, ou bien en face de hautes montagnes à proximité, loin ou entouré de bâtiment, ou tout autre raison qui aurait pu limiter votre visibilité en direction ou en profondeur :

Le ciel était assez bien dégagé, et de ma cour, nous avions une assez bonne vision.

- Y avait-il, au moment de votre observation, un ou plusieurs phénomènes connus (naturels ou artificiels) dans une direction proche de celle du phénomène non-identifié (par exemple : le soleil, la lune, des étoiles, des planètes, des météorites, des avions, des hélicoptères, des voitures, ou autres...). Si oui, indiquez lesquels et la position relative du phénomène non-identifié par rapport à eux :

Lors de mon observation le ciel n'était pas très étoilé et j'ai aperçu quelques avions non loin des objets volants non identifiés (la différence entre les lumières d'avions et celles des OVNI était d'ailleurs très notable)

- Y avait-il des sources de bruits connus au moment de l'observation ? (Par exemple, des conversations, des moteurs d'avions ou de voitures, des moteurs électriques,...). Ces bruits étaient-ils intenses, permanents ? :

Lors de mon observation, il n'y avait pas de bruit environnant si ce n'est le bruit du coffre du véhicule de mon frère entrain de se fermer (l'on peut d'ailleurs l'entendre sur l'une des vidéos que je vous ai fourni)

De plus, je dois vous préciser que le coffre de son véhicule se ferme à l'aide d'un moteur à air comprimé, ce qui produit un bruit sourd (audible dans une des vidéos)

- Des informations ont-elles été utilisées au moment de l'observation ? (Par exemple : observiez-vous visuellement derrière une vitre, éventuellement teintée – de quelle couleur ? -, portiez-vous des lunettes – quel type ? -, en portez-vous habituellement ?, avez-vous utilisé un instrument d'optique ? (jumelle, lunette astronomique,...) ou un instrument de prise de vue (appareil photo, caméra,...) ? :

Lors de mon observation, j'étais dans ma cour, à l'air libre et je regardais les OVNI à l'œil nu jusqu'à ce que j'aie cherché mon caméscope.

De plus, il est important que je précise que j'ai filmé la scène en « vision nocturne ».

- Des instruments de mesure et/ou d'enregistrement ont-ils, à votre connaissance, été en fonctionnement au moment de l'observation ? (radar, détecteur magnétique, poste de radio,...). Ont-ils décelé quelque chose d'anormal à l'époque de l'observation (quelques temps avant, pendant ou quelques temps après) ? :

Rien mis à part mon caméscope.

SITUATION DU TEMOIN PAR RAPPORT A L'OBSERVATION

Cette partie du questionnaire a pour but d'aider à mieux comprendre les circonstances dans lesquelles l'observation fut faite, l'état de préparation ou impréparation, du témoin vis-à-vis de son observation.

- Age : 17 ans _____
- Profession (si vous avez (eu) plusieurs professions successives, indiquez-les) :

/

--

- Quel type de formation avez-vous eu au cours de vos études (par exemple : études primaires, secondaires, supérieures, en lettres, en langues, en sciences physiques, chimiques, en médecine, ou autres...) ? :

Etudiant en terminale littéraire.

- Quelle était votre occupation à l'instant précis du début de votre observation ? (Par exemple : étiez-vous seul ? Vous promeniez-vous après manger ? Vous rendiez-vous à votre travail ? Seul dans votre voiture ? Ou bien, accompagné d'un collègue, bavardiez-vous ? Sur quel sujet ? Ou tout autre possibilité...). Soyez aussi précis et détaillé que possible :

J'étais entrain de sortir mes chiens. Mon frère revenait tout juste du cinéma.
Je ne me souviens plus de quoi est ce que nous parlions.

- Quelle a été votre première réaction au début de l'observation ? (Par exemple, de la curiosité, de la peur, de la surprise,...) Si vos réactions ont évoluées au cours de l'observation, détaillez-les :

J'ai tout d'abord été surpris, puis j'ai ensuite eus de la curiosité face à cette observation, ce qui me poussa à aller chercher mon caméscope dans la maison.
Et à la fin de l'observation j'ai été comme choqué par ce que je venais de voir.

- Quelle a été votre PREMIERE idée quant à la nature de ce que vous observiez ? Avez-vous pensé à un phénomène connu ? Si oui, lequel ? Quand et pourquoi avez-vous renoncé à cette interprétation ?

Je n'ai pas eus d'idée précise au début de mon observation car cela ne ressemblait à rien que je connaisse.
Je reste encore aujourd'hui incapable d'expliquer de quoi il s'agissait.

- Avant votre observation, quel intérêt portiez-vous à ce genre de phénomènes (non-identifiés) ? Aviez-vous une opinion précise à ce sujet ? Laquelle ? Sur quoi la fondiez-vous ?

Je m'intéresse régulièrement à ces phénomènes, et mon opinion est qu'il y a de grandes chances que la vie existe au-delà de notre seule planète mais je ne sais pas si cette vie pourrait venir nous rendre visite. Peut être existe il une vie ailleurs, mais cela ne veut pas forcément dire que cette vie s'est assez développée pour pouvoir donner une espèce intelligente. Bref, attentiste dans l'âme, je n'ai pas la prétention de connaître des choses ni d'avoir les réponses aux questions que les Hommes se posent depuis toujours.

- Cette opinion a-elle été modifiée par votre observation ?
Si oui, comment la formulerez-vous maintenant ?

Non, cette observation n'a pas modifié mon opinion, elle n'a fait que raviver mon intérêt pour ces phénomènes.

- A qui avez-vous parlé en premier de votre observation ?
Comment vos interlocuteurs ont-ils réagi ?

J'ai parlé de mon observation à mon frère présent lors de la scène, et à ma mère en second.
Elle a réagi avec curiosité.

- Si une personne doutait de la réalité de votre observation, que lui répondriez-vous ?

Je lui dirais que je n'ai aucun intérêt à inventer une telle observation et que ma vie est déjà assez bien remplie et que je n'ai pas besoin de m'inventer des rebondissements ou des péripéties.
De plus, je lui dirais que je n'affirme rien, j'explique simplement le fait que j'ai aperçu des objets volants que je n'ai pas pu identifier.

- Quel type d'activité extra professionnel aimez-vous pratiquer ? (Par exemple : le bricolage, le jardinage, le sport – lequel -, la lecture, la musique ou autre...) ?
Quel type de livres lisez-vous de préférence (par exemple : romans d'aventures, d'amour, policiers, ou bien les essais philosophiques, les ouvrages de vulgarisation scientifique, ou autres...) ?

Je suis impliqué dans un club handisport entant que responsable de section (handibasket), nous jouons deux fois par semaine.
Je lis des œuvres philosophiques ainsi que des romans d'aventures.
De plus, je jardine et je bricole assez régulièrement.

- Ces activités extra professionnelles ou ces lectures ont-elles été modifiées par votre observation ?

En aucun cas.

- Pensez-vous que l'existence de civilisations extra-terrestres serait incompatible avec les idées couramment admises sur le destin de l'homme sur son rôle sur la Terre ?
Pensez-vous qu'elle soit incompatible avec l'enseignement des Eglises, avec le rôle de Dieu dans la création du monde ?

Je pense que les Hommes se mettent trop souvent au centre de tout et oui, l'existence d'une civilisation extra terrestre serait un choc pour de nombreuses personnes.
De plus, je ne pense pas que quelqu'un est un jour compris le rôle de l'Homme sur Terre.

Ensuite, je pense en effet que l'existence d'une intelligence extra terrestre remettrait en cause de nombreux écrits religieux

Par ailleurs, l'existence d'une civilisation extra terrestre n'exclurait pas l'existence d'un Dieu, car une vie extra terrestre n'expliquerait pas la source même de la Vie ni de l'Univers.
Comme je l'ai déjà dit, étant attentiste, je pense qu'il n'y a aujourd'hui aucun élément qui nous permet de trancher entre l'existence ou la non existence de Dieu.

- Pensez-vous que la Science permettra de comprendre totalement l'Univers ? Si vous ne le pensez pas, expliquez pourquoi. Pensez-vous que la Science pourra expliquer votre observation ? Pourra-t-elle, à votre avis, expliquer tous les phénomènes aérospatiaux non-identifiés ?

Je pense que la science ne nous permettra pas un jour de comprendre totalement l'Univers, ce qui n'est pas une si mauvaise chose sur de nombreux points ...

RENSEIGNEMENTS SUR LE CONTENU DE L'OBSERVATION

RENSEIGNEMENTS GENERAUX SUR LE DEBUT ET LA FIN DE L'OBSERVATION

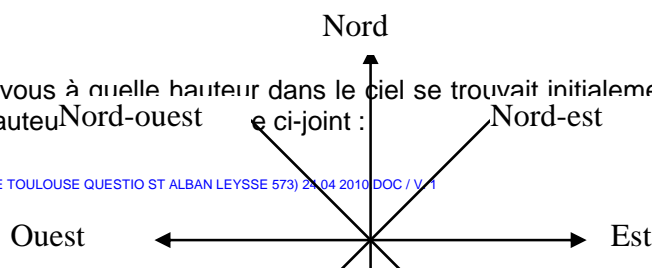
- Comment vous êtes-vous rendu compte de la présence du phénomène ? (Par exemple : un bruit a attiré votre attention, ou bien une lumière est apparue dans votre champ de vision, ou bien vous vous êtes retourné par hasard et avez aperçu la lumière, ou autre(s) circonstance(s) :

Je ne me souviens plus d'un tel détail, sans doute me suis-je retourné par hasard dans cette direction.

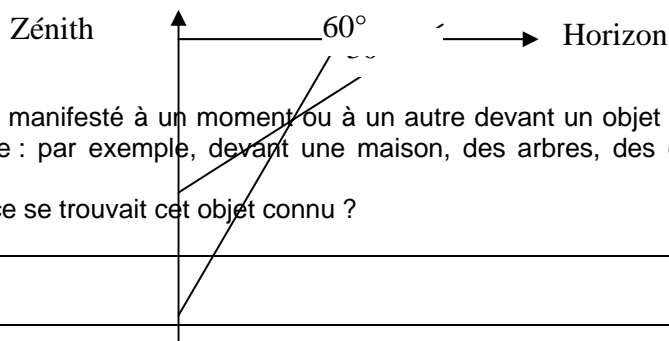
- Quelle était la direction initiale dans laquelle se trouvait le phénomène ? Indiquez si possible cette direction par rapport au Nord sur le graphique ci-dessous. A défaut, indiquez cette direction par rapport à des objets (village, maison, carrefour,...) fixes dans le paysage. Si vos souvenirs ne sont pas très précis à ce sujet, indiquez l'imprécision (par exemple : probablement vers le Nord-Est) :

Les OVNI se trouvaient en face du massif des Bauges (Croix du volet) et ils se déplaçaient vers la droite. (=Le massif des Bauges se trouvait dans mon dos lorsque j'observais le phénomène)

- Vous souvenez-vous à quelle hauteur dans le ciel se trouvait initialement le phénomène ? Indiquez si possible cette hauteur ci-joint :



- N'ayant aucune notion des distances horizontales et encore moins verticales, je ne me risquerais pas à vous donner une indication, si ce n'est que ces OVNI se trouvaient au moins à la hauteur d'un d'ULM ou d'un petit avion.



- Le phénomène s'est-il manifesté à un moment ou à un autre devant un objet connu, éloigné de vous d'une distance connue : par exemple, devant une maison, des arbres, des collines, montagnes ou autres... ?
Si oui, à quelle distance se trouvait cet objet connu ?

/

- Quelle a été la distance minimale vous séparant du phénomène au cours de votre observation ? Quelle est la précision de votre estimation ? (Par exemple : distance minimale entre 100 et 200 mètres,...) :

Les OVNI se trouvaient à au moins 300 mètres.

- Quelle a été la durée estimée de votre observation ? Quelle est, d'après vous, la précision de cette estimation ? (Par exemple : 10 minutes à 3 minutes près,...) :

L'observation a duré environ quinze minutes à deux minutes près.

- Qu'est ce qui a fait cesser votre observation ? Et, comment se comportait le phénomène au moment où vous avez cessé de l'observer ? Soyez aussi précis que possible : par exemple « j'ai continué ma route alors que le phénomène restait immobile dans telle direction, à telle distance approximative », ou bien « le phénomène s'est déplacé rapidement dans telle direction en s'estompant dans l'obscurité et lorsqu'il eu disparu, j'ai été me coucher », ou bien le phénomène lumineux s'est éteint d'un seul coup », ou toute autre description des circonstances :

Les OVNI ont fini par disparaître, en s'estompant dans l'obscurité, il n'en restait plus qu'un seul à la fin de mon observation depuis ma cour.

RENSEIGNEMENTS DETAILLES SUR L'EVOLUTION DU PHENOMENE

Certains phénomènes sont complexes et donnent lieu à l'observation de plusieurs formes visibles, soit simultanément, soit successivement. Les formes visibles peuvent être soit du même type, soit de types différents. Le questionnaire est conçu de façon à décrire séparément et en détail chaque type de forme visible, à indiquer combien de formes visibles de chaque type ont été observées, puis à décrire les évolutions relatives dans le temps et l'espace de ces formes.

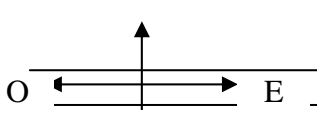
Chaque type de forme visible doit donc être tout d'abord décrit en détail comme s'il était seul. En particulier, s'il y a changement d'apparence, chaque phase du changement sera d'abord décrite indépendamment de celles qui suivent ou qui précèdent.

1^{er} type de forme visible



- Description de la trajectoire (par exemple : immobile avec départ soudain, ou bien rectiligne, ou bien en spirale en montant vers le Sud, ou en cercle, à la verticale de tel village). On peut éventuellement s'aider du graphique ci-dessous pour dessiner l'évolution :

Les OVNI se déplaçaient assez aléatoirement dans la même direction en créant néanmoins des "formati N i certains moments.



- Types S sse (par exemple : régulière, ou bien à accélérations rapides, ou à changements brusques, ou autres...) :

Les OVNI se déplaçaient à vitesse constante puis se mettaient à accélérer assez brusquement et ralentissaient de nouveau.

- Précisez le type de netteté du contour (par exemple : contour très net, ou flou, vague, ou autre...) :

Les contours n'étaient pas très nets car la luminosité qu'ils dégageaient était assez intense.

- Type de transparence (par exemple : forme transparente ou translucide, ou opaque, ou autre...) :

Les OVNI projetaient de la lumière.

- Type de forme : par exemple forme régulière (comparée à une forme géométrique simple) ou complexe (soyez détaillé mais si vous n'êtes pas sûr de vous ou si vos souvenirs ne sont pas assez précis, dites-le : par exemple, souvenir trop imprécis, ou bien je ne suis pas sûr). Eventuellement, faites un dessin :

Les OVNI avaient la forme d'un cercle.

- Décrire la couleur (vert, bleu, rouge, ocre, blanc,...) s'il y a plusieurs couleurs dans la même forme, les préciser en indiquant leurs positions et intensités relatives. Au besoin s'aider d'un dessin :

Les OVNI étaient de couleur blanche avec quelques pointes de jaune.

- Indiquer la luminosité (par exemple : la luminosité intense, ou bien aussi lumineux que le soleil, ou bien peu contrasté sur le fond du ciel, ou autre...) Indiquer, si vous l'avez remarqué, si cette luminosité créait une ombre ou pas :

La luminosité que les OVNI dégageait était intense.

- Si vous l'avez remarqué, indiquez si cette forme visible faisait du bruit (par exemple, forme lumineuse silencieuse ou accompagnée d'un bruit strident, ou je ne me souviens pas,...) :

Les OVNI ne faisaient aucun bruit.

- Dans la phase en cours de description, le phénomène ressemblait-il à un objet connu ? Si oui, lequel ? Y ressemblait-il un peu ou beaucoup ? (Par exemple, ressemblait un peu à la Lune, ou beaucoup à un ballon de rugby,...) :

Les OVNI ressemblaient un peu à des balles de tennis très lumineuses.

- Avez-vous discerné des détails autour de la forme visible ? Si oui, lesquels ? (Par exemple : pas de détails externes discernables, ou bien, il y avait des rayons ou des faisceaux lumineux vers le sol ou jusqu'au sol, ou une traînée lumineuse, ou autre...) Eventuellement, s'aider d'un dessin :

Je ne me souviens avoir vu de telles caractéristiques.

- Avez-vous discerné des détails SUR la forme visible ? Si oui, lesquels ? (Par exemple, pas de détails précis, ou bien, il y avait des bandes sombres parallèles entre elles, ou bien il y avait quatre taches rondes ou carrées de couleur jaune clair régulièrement espacées, ou autre...) Eventuellement, s'aider d'un dessin :

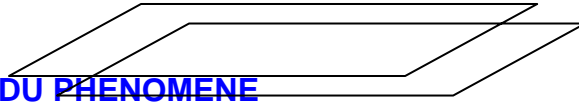
Les OVNI étaient trop lumineux pour pouvoir discerner de telles caractéristiques.

- Pouvez-vous estimer la taille de cette forme visible en désignant un objet connu et en indiquant à quelle distance il aurait la même taille que la forme visible ? (par exemple, une voiture à 100m, ou bien, une balle de tennis à 10m, ou autre comparaison...) :

Les OVNI avaient la taille d'un petit avion à moyenne altitude.

- Il y a-t-il eu au cours de l'observation, plusieurs formes du même type que celui qui vient d'être décrit ? Si oui, combien ?:

Les OVNI étaient environ une trentaine au début de l'observation puis leur nombre n'a cessé de diminuer au fil des minutes.



AUTRES ASPECTS DU PHENOMENE

Vous allez décrire maintenant les effets du phénomène sur l'environnement, s'il y en a eu. L'environnement désigne ici le sol, la végétation, les animaux, les hommes, aussi bien que les systèmes électriques, les machines, les moteurs, etc...

Les effets quant à eux, peuvent être physiques à proprement parler, ou physiologiques ou encore d'ordre psychologiques (effets sur le comportement).

- Y a-t-il eu des effets passagers (c'est à dire qui disparaissent avec le phénomène) ? Lesquels ?:

Il n'y a eut aucun effet sur l'environnement ni sur les témoins.

- Y a-t-il eu des effets durables (c'est à dire qui persistent notablement après la disparition du phénomène) ? Lesquels ?:

/

- Y a-t-il des aspects de l'observation qui n'ont pas été mentionnés dans le questionnaire ? Si oui, décrivez-les :

/

AUTRES RENSEIGNEMENTS

- Donnez-nous votre nom, votre adresse et le cas échéant, votre numéro de téléphone :

- Y a-t-il eu d'autres témoins de votre observation ? Si oui, indiquez leurs liens éventuels (familier, professionnel, ou autre...) avec vous. Donnez si possible leurs noms, adresses et numéros de téléphone :

Il y avait également mon grand frère

- Quel niveau de discrétion désirez-vous que nous gardions vis-à-vis de votre témoignage ? (Par exemple : « ne jamais parler du contenu de votre observation », ou bien, « citer sans préciser la date, le lieu et le nom du témoin », ou « en citant la date et le lieu mais pas le nom du témoin », ou toute autre solution qui vous conviendrait :

« en citant la date et le lieu mais pas le nom du témoin »

Le questionnaire est maintenant terminé.

Pourriez-vous le relire dans son ensemble (narration et questions), car il est possible qu'après cette lecture, vous ayez envie de compléter la libre narration rédigée auparavant ou commenter le questionnaire.

Vous pouvez utiliser les pages suivantes pour faire toute remarque, ou apporter toute précision qui vous semblera utile.

Nous vous remercions pour votre aimable collaboration.

- Partie complémentaire -

/