

---

**De:**  
**Envoyé:** jeudi 19 février 2009 12:11  
**À:** Geipan  
**Objet:** re: VOTRE FORMULAIRE TRANSMIS /Votre observation du 1er janvier 2009.

bonjour  
j'habite à strasbourg\_robertsau dans un attique (vue jusqu'à l'horizon)  
au moment de l'observation j'étais coté est (direction allemagne)  
le phénomène se situait à environ 82-85° par rapport à l'horizontale  
bien à vous

> Message du 19/02/09 11:57  
> De : "Geipan"  
> A :  
> Copie à :  
> Objet : VOTRE FORMULAIRE TRANSMIS /Votre observation du 1er janvier 2009.  
>  
>  
>  
> Bonjour,  
>  
> Nous venons de recevoir le questionnaire que vous avez rempli et adressé à M. et vous  
remercions d'avoir bien voulu y répondre .  
>  
> Malheureusement, nous manquons d'une information essentielle concernant le lieu précis d'observation :  
Ville et département....  
>  
> Afin de nous permettre de traiter ce cas, nous vous saurions gré de bien vouloir compléter ces  
informations par retour de mail.  
>  
> Cordialement,  
>  
>  
> GEIPAN  
> Centre National D'Etudes Spatiales  
> 18 Avenue BELIN  
> 31401 TOULOUSE CEDEX 9  
> BPI 2911  
> Tél : 05.61.27.48.01 - Fax : 05.61.28.31.82  
>  
>  
>  
>



CENTRE NATIONAL D'ÉTUDES SPATIALES

DIRECTION ADJOINTE DU CENTRE SPATIAL DE  
TOULOUSE

GRUPE D'ETUDES ET D'INFORMATION SUR  
LES PHENOMENES AEROSPATIAUX NON  
IDENTIFIES

Responsable : J. Patenet  
geipan@cnes.fr

## AVANT-PROPOS

Dans le cadre de l'activité d'expertise des phénomènes aérospatiaux non identifiés du CNES, le GEIPAN travaille à collecter, analyser et étudier rigoureusement les témoignages recueillis lors d'observations d'OVNI, tout en garantissant aux témoins le niveau de discrétion qu'ils souhaitent.

La rigueur de la démarche scientifique nous impose de réunir les informations les plus précises, les plus complètes et les plus détaillées possibles, avec un minimum d'intermédiaires. Cela signifie que le meilleur document d'information est celui qui est librement rédigé par le témoin lui-même. C'est pourquoi nous avons établi le questionnaire ci-joint afin que le témoin puisse le remplir en toute indépendance.

Ce questionnaire commence par une libre narration de l'observation et continue par une liste de questions plus spécifiques. Il est important de commencer par écrire librement tous les souvenirs conservés lors de cette observation et ceci, avant de lire le questionnaire. Ensuite, il faudra le remplir aussi complètement que possible (vous pouvez toutefois sauter les questions auxquelles vous ne pourriez ou ne voudriez pas répondre). Il peut se faire que le questionnaire vous ait remémoré des souvenirs ou inspirés des commentaires. Nous vous invitons alors à remplir les pages finales prévues à cet effet.

Le questionnaire que vous nous renverrez, après l'avoir rempli, sera alors étudié avec les autres documents traitant du même phénomène. Lorsque le travail aura été achevé, nous vous ferons connaître les conclusions que nous aurons éventuellement pu tirer.

Nous vous remercions par avance pour la contribution que vous apportez à nos travaux.

Le responsable du GEIPAN

**J. PATENET**

---

CENTRE NATIONAL D'ÉTUDES SPATIALES

---

Siège  
2 place Maurice Quentin - 75039 Paris Cedex 01  
Tél. : 01 44 76 75 00 / Fax : 01 44 76 76 76

Centre de Toulouse  
18, avenue Edouard Belin - 31401 Toulouse Cedex 9  
Tél. : 05 61 27 31 31 / Fax : 05 61 27 31 79

Site Internet : <http://www.cnes.fr>

RCS PARIS B 775 665 912 – SIRET 775 665 912 000 82 / CODE APE 731 Z

N° d'identification TVA : FR 49 775 665 912

## QUESTIONNAIRE

Cette page et les suivantes sont destinées à être utilisées pour rédiger en toute indépendance, la narration de votre observation.

Vous êtes entièrement libre de la forme, du fond et de la durée de votre récit (vous pouvez adjoindre des pages supplémentaires si nécessaire).

Toutefois, si vous estimez avoir déjà fait une telle narration par écrit (dans une correspondance antérieure, par exemple), signalez le et passez tout de suite au questionnaire.

\*Prenez autant de lignes que vous le souhaitez.

\*Narration :

Nous vous demandons de nous fournir un certain nombre de renseignements sur les circonstances et le contenu de votre observation, en répondant au questionnaire suivant.

Il s'agit pour vous de rendre compte de ce que vous avez personnellement fait, vu, entendu, senti, ressenti, etc..., indépendamment de ce que d'autres personnes (ayant ou non participé à la même observation) ont pu vous dire ou vous suggérer, à ce moment-là ou par la suite.

Si certaines questions vous semblent non adéquates ou vous embarrassent pour une raison ou une autre, vous pouvez bien entendu ne pas y répondre. De toute façon, Nous nous engageons à respecter le niveau de discrétion que vous désirez.

### **RENSEIGNEMENTS SUR LES CIRCONSTANCES DE L'OBSERVATION**

#### **INDICATIONS SUR L'ENVIRONNEMENT**

- Indiquer la date et l'heure précise du début de votre observation. Indiquer éventuellement, s'il s'agit d'heure civile, solaire, astronomique ou autre... Donner la précision des indications fournies (par exemple « à un jour près », ou bien « 19h à 15 min près », etc...

\*Prenez autant de lignes que vous le souhaitez.

\*Le 1<sup>er</sup> janvier aux alentours de 0h40

- Où vous trouviez-vous au moment de l'observation ? Soyez le plus précis possible. Si vous vous êtes déplacé pendant l'observation, indiquez la position au début de l'observation, le type de déplacement (à pied, en avion, en voiture, etc...), la direction et la vitesse approximative de votre déplacement, s'il y a eu plusieurs phases de déplacements (arrêts et départs répétés, ...) :

\*Prenez autant de lignes que vous le souhaitez.

**\*dans ma chambre à coucher**

- Indiquez les conditions météorologiques au moment de l'observation : présence de nuages (description), de vent (force), température (avec quelle précision), précipitation (neige légère, pluie battante,...), orage éventuel, etc... S'il y a eu une évolution de ces conditions météorologiques peu de temps avant, pendant ou peu de temps après l'observation, indiquez-la :

\*Prenez autant de lignes que vous le souhaitez.

**\*ciel uniformément gris**

- Indiquez le mode de relief (montagneux, vallonné, par exemple) où vous étiez et le type de sol (sablonneux, rocheux, ou autre...), le type d'habitat (en ville, dans un champ près d'un village, près d'une ferme isolée ou loin de toute habitation,) :

\*Prenez autant de lignes que vous le souhaitez.

**\*plaine (robertsau)**

- Indiquez s'il y a lieu, la présence de constructions ou d'installations à fonction technique : par exemple production d'énergie (centrale électrique, thermique, nucléaire ou autre...) ou de matière première (mine, carrière,...), transport d'énergie (lignes électriques à basse, moyenne ou haute tension) ou de matériaux (lignes SNCF, aéroports, routes importantes, fleuves, canaux,...), ou consommation d'énergie (usine de tel ou tel type,...) ou tout autre élément qu'il semblerait utile de signaler.

Indiquer où se trouvait cette installation par rapport à votre lieu d'observation et si elle se trouvait en activité :

\*Prenez autant de lignes que vous le souhaitez.

**\* port du rhin (fuel et prodair)**

## CONDITIONS D'OBSERVATION

- Y avait-il une bonne visibilité dans la région de votre observation ? Par exemple, signalez si vous étiez dans une habitation, ou bien en face de hautes montagnes à proximité, loin ou entouré de bâtiment, ou tout autre raison qui aurait pu limiter votre visibilité en direction ou en profondeur :

\*Prenez autant de lignes que vous le souhaitez.

**\* voir plus haut horizon dégagé 3<sup>ème</sup> étage entouré de villas basses**

• Y avait-il, au moment de votre observation, un ou plusieurs phénomènes connus (naturels ou artificiels) dans une direction proche de celle du phénomène non identifié (par exemple : le soleil, la lune, des étoiles, des planètes, des météorites, des avions, des hélicoptères, des voitures, ou autres...). Si oui, indiquez lesquels et la position relative du phénomène non identifié par rapport à eux :

\*Prenez autant de lignes que vous le souhaitez.

**\*ciel couvert pas d'avions feux d'artifice**

• Y avait-il des sources de bruits connus au moment de l'observation ? (Par exemple, des conversations, des moteurs d'avions ou de voitures, des moteurs électriques,...).  
Ces bruits étaient-ils intenses, permanents ? :

\*Prenez autant de lignes que vous le souhaitez.

**\*a part les feux d'artifice pas de bruit de la part du phénomène**

• Des informations ont-elles été utilisées au moment de l'observation ? (Par exemple : observiez-vous visuellement derrière une vitre, éventuellement teintée – de quelle couleur ? -, portiez-vous des lunettes – quel type ? -, en portez-vous habituellement ?, avez-vous utilisé un instrument d'optique ? (jumelle, lunette astronomique,...) ou un instrument de prise de vue (appareil photo, caméra,...) ? :

\*Prenez autant de lignes que vous le souhaitez.

**\* derrière ma fenêtre**

• Des instruments de mesure et/ou d'enregistrement ont-ils, à votre connaissance, été en fonctionnement au moment de l'observation ? (radar, détecteur magnétique, poste de radio,...). Ont-ils décelé quelque chose d'anormal à l'époque de l'observation (quelques temps avant, pendant ou quelques temps après) ? :

\*Prenez autant de lignes que vous le souhaitez.

**\*non**

## SITUATION DU TEMOIN PAR RAPPORT A L'OBSERVATION

Cette partie du questionnaire a pour but d'aider à mieux comprendre les circonstances dans lesquelles l'observation fut faite, l'état de préparation ou impréparation, du témoin vis-à-vis de son observation.

• Age : 63

• Profession (si vous avez (eu) plusieurs professions successives, indiquez-les) :

\*Prenez autant de lignes que vous le souhaitez.

**\*enseignant**

• Quel type de formation avez-vous eu au cours de vos études (par exemple : études primaires, secondaires, supérieures, en lettres, en langues, en sciences physiques, chimiques, en médecine, ou autres...) ? :

\*Prenez autant de lignes que vous le souhaitez.

**\*supérieures :bts électrotechnique**

• Quelle était votre occupation à l'instant précis du début de votre observation ? (Par exemple : étiez vous seul ? Vous promeniez-vous après manger ? Vous rendiez-vous à votre travail ? Seul dans votre voiture ? Ou bien, accompagné d'un collègue, bavardiez-vous ? Sur quel sujet ? Ou tout autre possibilité...). Soyez aussi précis et détaillé que possible :

\*Prenez autant de lignes que vous le souhaitez.

**\*je m'apprêtais à me coucher**

• Quelle a été votre première réaction au début de l'observation ? (Par exemple, de la curiosité, de la peur, de la surprise,...)  
Si vos réactions ont évoluées au cours de l'observation, détaillez-les :

\*Prenez autant de lignes que vous le souhaitez.

**\*curiosité**

• Quelle a été votre PREMIERE idée quant à la nature de ce que vous observiez ? Avez-vous pensé à un phénomène connu ? Si oui, lequel ?  
Quand et pourquoi avez-vous renoncé à cette interprétation ?

\*Prenez autant de lignes que vous le souhaitez.

**\*ce n'est pas un avion**

- Avant votre observation, quel intérêt portiez-vous à ce genre de phénomènes (non identifiés) ?  
Aviez-vous une opinion précise à ce sujet ? Laquelle ? Sur quoi la fondiez-vous ?

\*Prenez autant de lignes que vous le souhaitez.

**\*trop long à formuler ici**

- Cette opinion a-elle été modifiée par votre observation ?  
Si oui, comment la formuleriez-vous maintenant ?

\*Prenez autant de lignes que vous le souhaitez.

**\*complétée**

- A qui avez-vous parlé en premier de votre observation ?  
Comment vos interlocuteurs ont-ils réagi ?

\*Prenez autant de lignes que vous le souhaitez.

**Mail à c'est tout**

- Si une personne doutait de la réalité de votre observation, que lui répondriez-vous ?

\*Prenez autant de lignes que vous le souhaitez.

**\*polémique que j'évite**

- Quel type d'activité extra professionnel aimez-vous pratiquer ? (Par exemple : le bricolage, le jardinage, le sport – lequel -, la lecture, la musique ou autre...) ?  
Quel type de livres lisez-vous de préférence (par exemple : romans d'aventures, d'amour, policiers, ou bien les essais philosophiques, les ouvrages de vulgarisation scientifique, ou autres...) ?

\*Prenez autant de lignes que vous le souhaitez.

**\* ouvrages de vulgarisation scientifique et paléo et astronomie, bricolage, lecture, musique, diY hifi**

- Ces activités extra professionnelles ou ces lectures ont-elles été modifiées par votre observation ?

\*Prenez autant de lignes que vous le souhaitez.

**\*non**

- Pensez-vous que l'existence de civilisations extra-terrestres serait incompatible avec les idées couramment admises sur le destin de l'homme sur son rôle sur la Terre ? **personnellement NON !**

Pensez-vous qu'elle soit incompatible avec l'enseignement des Eglises, avec le rôle de Dieu dans la création du monde ?

\*Prenez autant de lignes que vous le souhaitez.

\*athée et évolutionniste

- Pensez-vous que la Science permettra de comprendre totalement l'Univers ? Si vous ne le pensez pas, expliquez pourquoi. Pensez-vous que la Science pourra expliquer votre observation ? Pourra-t-elle, à votre avis, expliquer tous les phénomènes aérospatiaux non identifiés ?

\*Prenez autant de lignes que vous le souhaitez.

\*non : einstein et kant incomplets : mécanique quantique ressemble plus à un bricolage ésotérique et abscond tentant d'expliquer la vraie nature de la matière ; big bang rebricolé avec constante et énergie sombre au fur et à mesure des progrès des observations

## RENSEIGNEMENTS SUR LE CONTENU DE L'OBSERVATION

### RENSEIGNEMENTS GENERAUX SUR LE DEBUT ET LA FIN DE L'OBSERVATION

- Comment vous êtes-vous rendu compte de la présence du phénomène ? (Par exemple : un bruit a attiré votre attention, ou bien une lumière est apparue dans votre champ de vision, ou bien vous vous êtes retourné par hasard et avez aperçu la lumière, ou autre(s) circonstance(s) :

\*Prenez autant de lignes que vous le souhaitez.

\*j'aime regarder le ciel

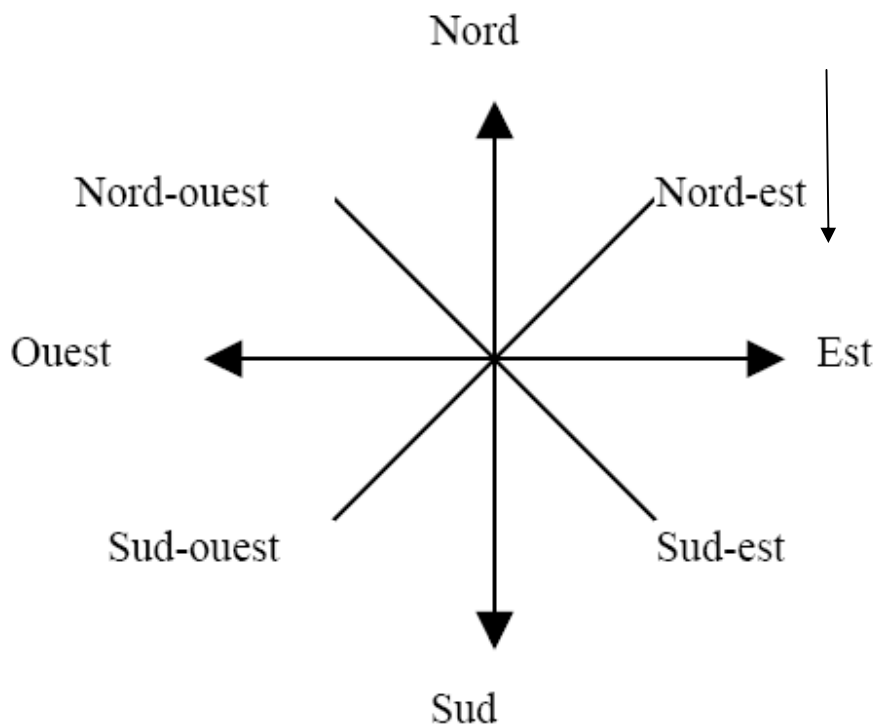
- Quelle était la direction initiale dans laquelle se trouvait le phénomène ? Indiquez si possible cette direction par rapport au Nord sur le graphique ci-dessous. A défaut, indiquez cette direction par rapport à des objets (village, maison, carrefour,...) fixes dans le paysage. Si vos souvenirs ne sont pas très précis à ce sujet, indiquez l'imprécision (par exemple : probablement vers le Nord-Est) :

\*Prenez autant de lignes que vous le souhaitez.

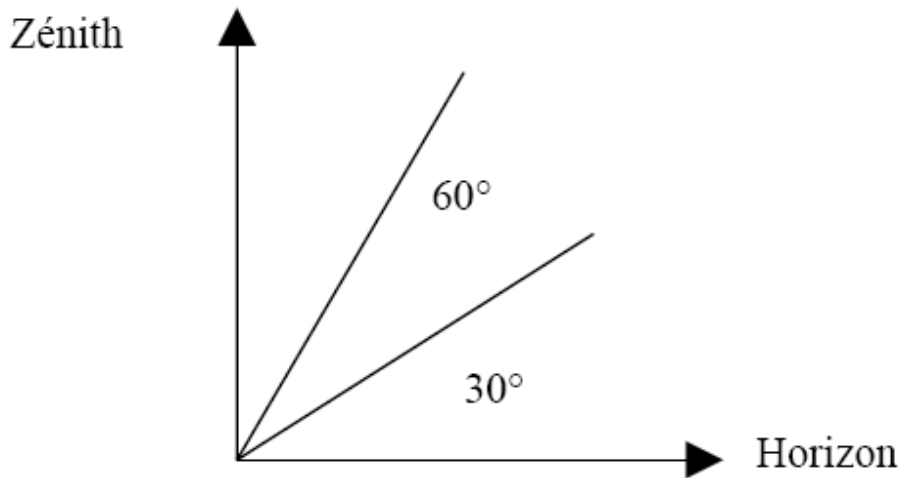
\*nord-est hauteur 80° couleur rouge led une seule lumière c'est déplacé dans le sens de la flèche



le 1 janvier à 0h40 environ au moment de me coucher j'ai regardé par la fenêtre quand au nord-est a surgi de la couverture nuageuse un point lumineux rouge led qui a grossi et qui s'est avancé lentement de 60cm à bout de bras pour s'immobiliser ensuite.  
ça a grossi un peu et les contours étaient durs à délimiter; ça ressemblait à une étoile à 5 branches (pentagramme) c'est resté comme ça 1 à 2mn. puis ça a reculé, diminué d'intensité et pour finir ça semblait remonter dans la couverture nuageuse où ça a disparu  
c'est le premier ovni que je vois et un beau cadeau de 1er janvier.



- Vous souvenez-vous à quelle hauteur dans le ciel se trouvait initialement le phénomène ? Indiquez si possible cette hauteur sur le graphique ci-joint :



- Le phénomène s'est-il manifesté à un moment ou à un autre devant un objet connu, éloigné de vous d'une distance connue : par exemple, devant une maison, des arbres, des collines, montagnes ou autres... ?  
Si oui, à quelle distance se trouvait cet objet connu ?

\*Prenez autant de lignes que vous le souhaitez.

**\*non dans le ciel sans objet de référence**

- Quelle a été la distance minimale vous séparant du phénomène au cours de votre observation ?  
Quelle est la précision de votre estimation ? (Par exemple : distance minimale entre 100 et 200 mètres,...) :

\*Prenez autant de lignes que vous le souhaitez.

**\*impossible à évaluer : pas de repères à part la couverture nuageuse.**

- Quelle a été la durée estimée de votre observation ? Quelle est, d'après vous, la précision de cette estimation ? (Par exemple : 10 minutes à 3 minutes près,...) :

\*Prenez autant de lignes que vous le souhaitez.

**\*2 à 3 mn**

- Qu'est ce qui a fait cesser votre observation ? Et, comment se comportait le phénomène au moment où vous avez cessé de l'observer ? Soyez aussi précis que possible : par exemple « j'ai continué ma route alors que le phénomène restait immobile dans telle direction, à telle distance approximative », ou bien « le phénomène s'est déplacé rapidement dans telle direction en s'estompant dans l'obscurité et lorsqu'il eu disparu, j'ai été me coucher », ou bien le phénomène

lumineux s'est éteint d'un seul coup », ou toute autre description des circonstances :

\*Prenez autant de lignes que vous le souhaitez.

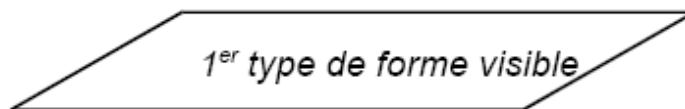
**\*la disparition du phénomène (voir plus haut)**

### RENSEIGNEMENTS DETAILLES SUR L'EVOLUTION DU PHENOMENE

Certains phénomènes sont complexes et donnent lieu à l'observation de plusieurs formes visibles, soit simultanément, soit successivement. Les formes visibles peuvent être soit du même type, soit de types différents. Le questionnaire est conçu de façon à décrire séparément et en détail chaque type de forme visible, à indiquer combien de formes visibles de chaque type ont été observées, puis à décrire les évolutions relatives dans le temps et l'espace de ces formes.

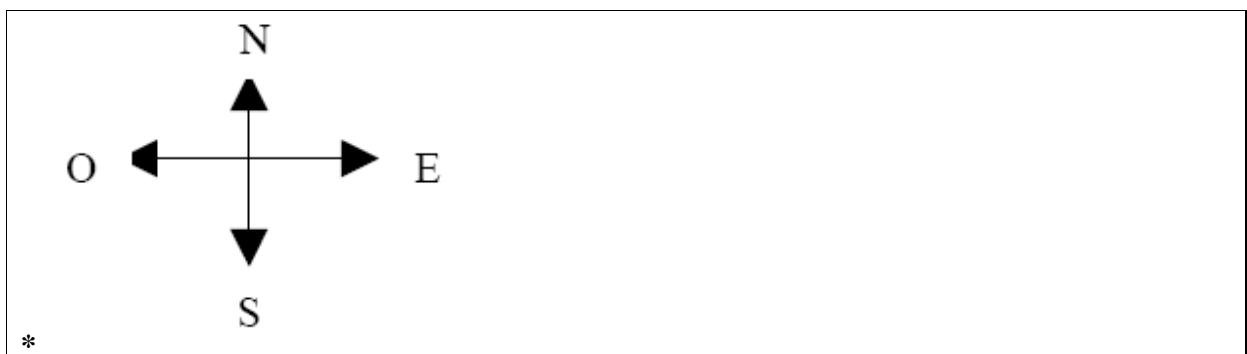
Chaque type de forme visible doit donc être tout d'abord décrit en détail comme s'il était seul.

En particulier, s'il y a changement d'apparence, chaque phase du changement sera d'abord décrite indépendamment de celles qui suivent ou qui précèdent.



• Description de la trajectoire (par exemple : immobile avec départ soudain, ou bien rectiligne, ou bien en spirale en montant vers le Sud, ou en cercle, à la verticale de tel village). On peut éventuellement s'aider du graphique ci-dessous pour dessiner l'évolution :

\*Prenez autant de lignes que vous le souhaitez.



• Types de vitesse (par exemple : régulière, ou bien à accélérations rapides, ou à changements brusques, ou autres...) :

\*Prenez autant de lignes que vous le souhaitez.

**\*régulière lente**

- Précisez le type de netteté du contour (par exemple : contour très net, ou flou, vague, ou autre...) :

\*Prenez autant de lignes que vous le souhaitez.

**\*point lumineux puis pentagramme quand semblait plus proche**

- Type de transparence (par exemple : forme transparente ou translucide, ou opaque, ou autre...) :

\*Prenez autant de lignes que vous le souhaitez.

**\* pas de support matériel visible**

- Type de forme : par exemple forme régulière (comparée à une forme géométrique simple) ou complexe (soyez détaillé mais si vous n'êtes pas sûr de vous ou si vos souvenirs ne sont pas assez précis, dites-le : par exemple, souvenir trop imprécis, ou bien je ne suis pas sûr). Eventuellement, faites un dessin sur une feuille séparée et joignez la au questionnaire:

\*Prenez autant de lignes que vous le souhaitez.

**\*étoile à 5 branches difficile à définir**

- Décrire la couleur (vert, bleu, rouge, ocre, blanc,...) s'il y a plusieurs couleurs dans la même forme, les préciser en indiquant leurs positions et intensités relatives. Au besoin s'aider d'un dessin :

\*Prenez autant de lignes que vous le souhaitez.

**\*rouge led**

- Indiquer la luminosité (par exemple : la luminosité intense, ou bien aussi lumineux que le soleil, ou bien peu contrasté sur le fond du ciel, ou autre...) Indiquer, si vous l'avez remarqué, si cette luminosité créait une ombre ou pas :

\*Prenez autant de lignes que vous le souhaitez.

**\*environ 3-4 fois vécus au maxi**

- Si vous l'avez remarqué, indiquez si cette forme visible faisait du bruit (par exemple, forme lumineuse silencieuse ou accompagnée d'un bruit strident, ou je ne me souviens pas,...) :

\*Prenez autant de lignes que vous le souhaitez.

**\*silencieuse**

- Dans la phase en cours de description, le phénomène ressemblait-il à un objet connu ? Si oui, lequel ?  
Y ressemblait-il un peu ou beaucoup ? (Par exemple, ressemblait un peu à la Lune, ou beaucoup à un ballon de rugby,...) :

\*Prenez autant de lignes que vous le souhaitez.

**\*voir plus haut**

- Avez-vous discerné des détails autour de la forme visible ? Si oui, lesquels ? (Par exemple : pas de détails externes discernables, ou bien, il y avait des rayons ou des faisceaux lumineux vers le sol ou jusqu'au sol, ou une traînée lumineuse, ou autre...)  
Eventuellement, s'aider d'un dessin :

\*Prenez autant de lignes que vous le souhaitez.

**\*pas de rayons**

- Avez-vous discerné des détails SUR la forme visible ? Si oui, lesquels ? (Par exemple, pas de détails précis, ou bien, il y avait des bandes sombres parallèles entre elles, ou bien il y avait quatre taches rondes ou carrées de couleur jaune clair régulièrement espacées, ou autre...)  
Eventuellement, s'aider d'un dessin :

\*Prenez autant de lignes que vous le souhaitez.

**\*non**

- Pouvez-vous estimer la taille de cette forme visible en désignant un objet connu et en indiquant à quelle distance il aurait la même taille que la forme visible ? (par exemple, une voiture à 100m, ou bien, une balle de tennis à 10m, ou autre comparaison...) :

\*Prenez autant de lignes que vous le souhaitez.

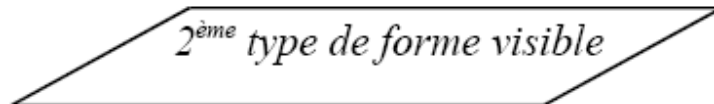
**\*petit pois à bout de bras**

- Il y a-t-il eu au cours de l'observation, plusieurs formes du même type que celui qui vient d'être décrit ?

Si oui, combien ? :

\*Prenez autant de lignes que vous le souhaitez.

\*phénomène isolé et unicolore



S'il y a lieu, reprendre toutes les questions posées pour le 1er type (pages précédentes) et y répondre dans le même ordre, dans le cadre suivant :

\*Prenez autant de lignes que vous le souhaitez.

\*



S'il y a lieu, reprendre toutes les questions posées pour le 1er type (pages précédentes) et y répondre dans le même ordre, dans le cadre suivant :

\*Prenez autant de lignes que vous le souhaitez.

\*

• S'il y a eu plusieurs formes visibles au cours de l'observation, décrire en détail leurs évolutions relatives : par exemple, une forme de type 1 et deux formes de type 2 sont apparues côte à côte et ont disparu en même temps, ou bien, une forme de type 1 est apparue pendant 2 minutes puis s'est transformée sur place en une forme de type 2 qui a disparu au bout de 3 minutes, ou toute autre évolution que vous auriez observée... :

\*Prenez autant de lignes que vous le souhaitez.

\*

## AUTRES ASPECTS DU PHENOMENE

**Vous allez décrire maintenant les effets du phénomène sur l'environnement, s'il y en a eu.**

**L'environnement désigne ici le sol, la végétation, les animaux, les hommes, aussi bien que les systèmes électriques, les machines, les moteurs, etc...**

**Les effets quant à eux, peuvent être physiques à proprement parler, ou physiologiques ou encore d'ordre psychologiques (effets sur le comportement).**

**• Y a-t-il eu des effets passagers (c'est à dire qui disparaissent avec le phénomène) ? Lesquels ? :**

**\*Prenez autant de lignes que vous le souhaitez.**

\*

**• Y a-t-il eu des effets durables (c'est à dire qui persistent notablement après la disparition du phénomène) ? Lesquels ? :**

**\*Prenez autant de lignes que vous le souhaitez.**

\*

**Y a-t-il des aspects de l'observation qui n'ont pas été mentionnés dans le questionnaire ? Si oui, décrivez-les :**

**\*Prenez autant de lignes que vous le souhaitez.**

\*

## **AUTRES RENSEIGNEMENTS**

**• Donnez-nous votre nom, votre adresse et le cas échéant, votre numéro de téléphone :**

**\*Prenez autant de lignes que vous le souhaitez.**

**• Y a-t-il eu d'autres témoins de votre observation ? Si oui, indiquez leurs liens éventuels (familier, professionnel, ou autre...) avec vous. Donnez si possible leurs noms, adresses et numéros de téléphone :**

**\*Prenez autant de lignes que vous le souhaitez.**

**\*non « en citant la date et le lieu mais pas le nom du témoin »**

• Quel niveau de discrétion désirez-vous que nous gardions vis-à-vis de votre témoignage ? (Par exemple : « ne jamais parler du contenu de votre observation », ou bien, « citer sans préciser la date, le lieu et le nom du témoin », ou « en citant la date et le lieu mais pas le nom du témoin », ou toutes autres solutions qui vous conviendraient : **« en citant la date et le lieu mais pas le nom du témoin »**)

Le questionnaire est maintenant terminé.

Pourriez-vous le relire dans son ensemble (narration et questions), car il est possible qu'après cette lecture, vous ayez envie de compléter la libre narration rédigée auparavant ou commenter le questionnaire.

Vous pouvez utiliser les pages suivantes pour faire toute remarque, ou apporter toute précision qui vous semblera utile.  
Nous vous remercions pour votre aimable collaboration.

N'oubliez pas de joindre les photos, croquis et dessins que vous aurez réalisés pour ce questionnaire.

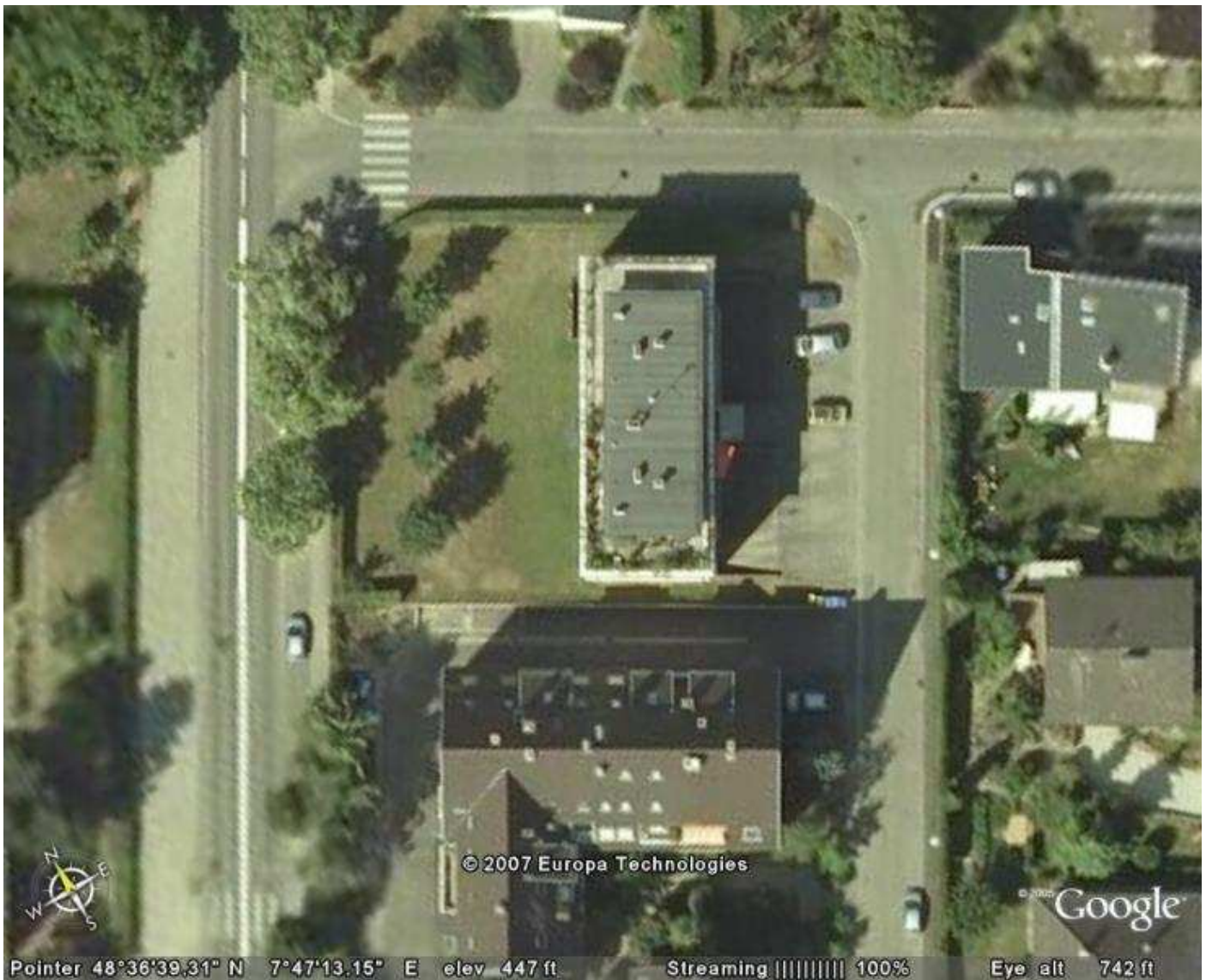
Si vous souhaitez rajouter quelque chose ?

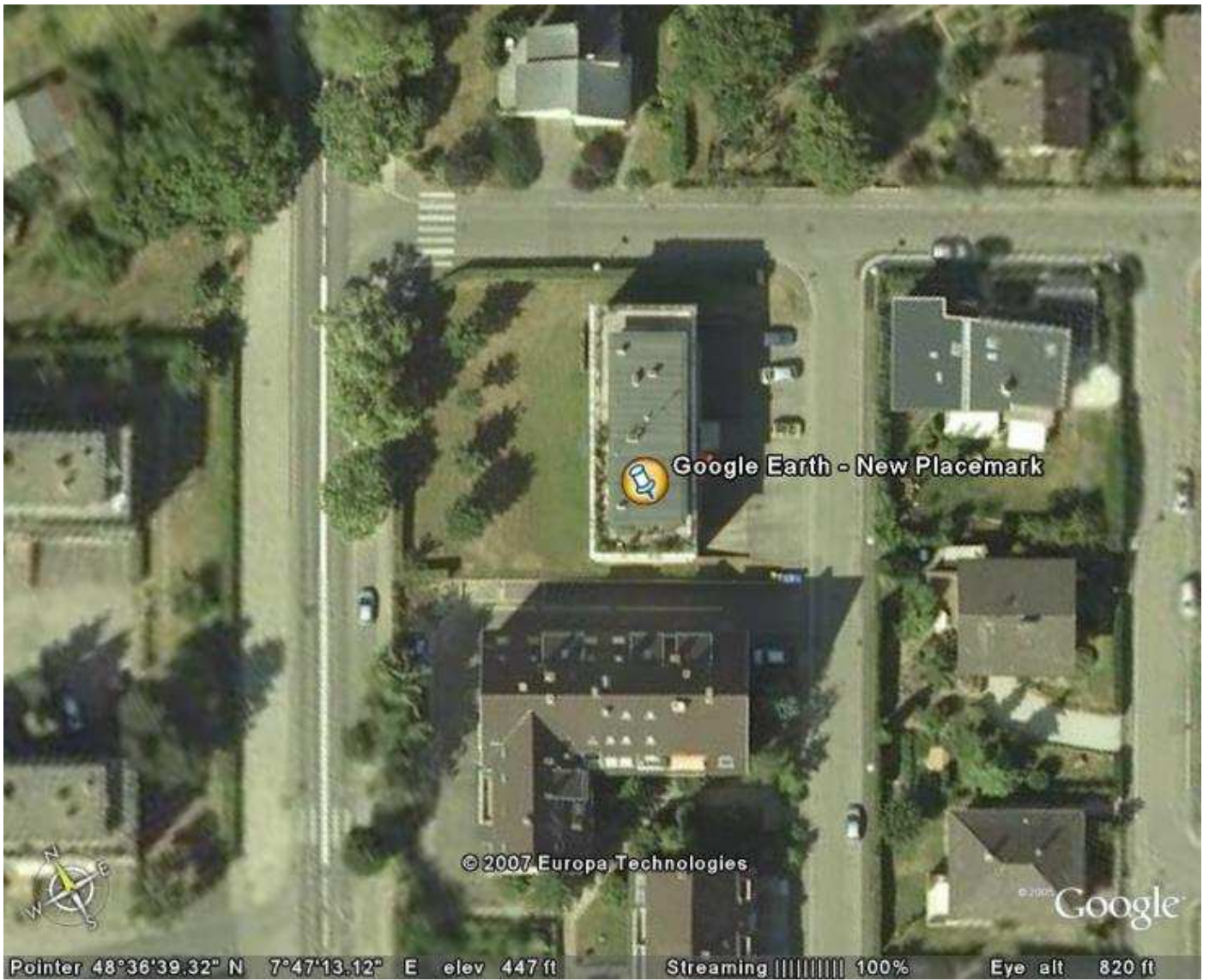
\*Prenez autant de lignes que vous le souhaitez.

**\*non**



# GEIPAN









En rouge trajectoire de l'objet (sorti de la couverture nuageuse ; descendu en courbe avec fin de trajectoire horizontale ; est resté une à 2mn immobile puis est reparti en sens inverse de la même façon qu'il est arrivé.

Hauteur difficile à estimer (100 à 200m peut être voire plus...)

Date : 01-janvier 2009 0h25 (ou30 sait plus trop).

