

Madame, Monsieur,

Vous avez été témoin direct, sur le territoire français, d'un phénomène aérospatial qui vous a intrigué, et vous souhaitez confier cette observation au GEIPAN pour analyse.

Nous vous proposons, dans un premier temps, de vous rendre sur notre site Internet www.geipan.fr. La consultation du [guide d'identification des PANs](#) vous permettra peut-être de trouver rapidement une explication à votre observation.

Dans le cas contraire, nous vous invitons à remplir le présent questionnaire.

Important : le questionnaire ne doit pas être rempli si vous n'avez pas fait d'observation directe
(un objet constaté sur une photo ou un film APRES la prise de vue ne constitue pas un cas d'observation)

- o Le questionnaire est individuel et doit être rempli **par le témoin direct**
- o Le questionnaire ne doit concerner **qu'une seule observation à la fois**

Votre témoignage est capital et unique. Il va consister à faire un récit de votre observation, à répondre à des questions précises, à réaliser des dessins et croquis ou joindre des photographies pour affiner davantage votre description.

Il est impératif que vous respectiez les consignes mentionnées à chaque étape afin que nous puissions réunir le plus grand nombre d'informations possible au sujet du phénomène observé.

Vous ne devez pas avoir peur de nous en faire part, ni vous sentir ridicule, nous avons l'habitude de recueillir ce type de témoignages.

Les conclusions de notre enquête vous seront transmises personnellement. Une fois anonymisé, votre témoignage sera publié sur notre site web (www.geipan.fr), onglet « [Recherche de cas](#) » dans la barre des menus.

Nous vous remercions par avance pour la contribution que vous apportez à nos travaux.

Le responsable du GEIPAN

Votre observation

Nous allons vous demander de restituer le maximum d'informations concernant votre observation. Le plus important est de ne rien omettre : ce sont souvent les détails qui permettent de résoudre les enquêtes. N'hésitez donc pas à donner le maximum d'informations, même si vos souvenirs sont incomplets ou que certains éléments vous paraissent peu importants. Si vous n'êtes plus très sûr de tel ou tel détail, signalez-nous vos doutes, mais, encore une fois, n'omettez rien. Nous devons pouvoir visualiser tout ce que vous avez vu, comme pour refaire le film de votre observation.

Utilisez la fin de cette page pour faire le récit de votre observation et poursuivez sur papier libre autant que vous le désirez :

Votre récit libre de l'observation :

Le vendredi 25 novembre 2016, je roulais à bord de mon véhicule sur l'autoroute en provenance de RIOM et en direction du sud. J'ai quitté l'autoroute A 75 en direction de Montpellier au niveau de la sortie indiquant ZENITH et PERIGNAT LES SARLIEVE (63), sur la D 137. Après avoir emprunté la bretelle de sortie, j'ai tourné à gauche en direction de PERIGNAT LES SARLIEVE, et me suis retrouvé face au plateau de Gergovie. Il était 18h03. Le ciel était très clair, la nuit commençait à tomber. A l'aplomb du plateau brillait fortement sur la gauche ce qui me semble être Vénus. A flanc de coteau, j'ai vu distinctement une lumière rouge qui remontait vers le sommet. J'ai d'abord cru qu'il s'agissait du feu arrière d'une moto tout terrain en train de remonter la pente. La lumière rouge, au niveau du sommet, a pris de l'altitude. C'est là que j'ai compris qu'il ne s'agissait pas d'un véhicule terrestre. La lumière s'est stationnée environ 30 secondes au-dessus du plateau. Il y avait au sol les lumières provenant des installations existantes (musée du plateau de Gergovie, Monument, restaurant sur la droite). La lumière rouge a ensuite commencé à se diriger vers la gauche, prenant de la vitesse et de l'altitude. J'ai pu la suivre à l'œil nu pendant environ 20 secondes jusqu'à ce que celle-ci disparaisse.

Conditions d'observation du phénomène

Merci de fournir toutes les informations demandées.

Quelles étaient vos occupations juste avant votre observation ?

Je conduisais depuis environ 1 heure, après un rendez-vous professionnel.

Adresse précise du lieu d'observation (rue, ville...) :

D 137 en direction de PERIGNAT LES SARLIEVE. Je me suis arrêté à l'intersection avec la rue du petit Puy (proche du garage Harley Davidson) et de l'Hôtel Best Western, pour regarder le phénomène.

Où vous trouviez-vous exactement ? (Merci d'indiquer si vous étiez dans un bâtiment et à quel étage, si vous regardiez à travers une vitre, et à quelle vitesse vous rouliez si vous étiez dans un véhicule.)

J'étais assis dans mon véhicule, la fenêtre ouverte, pour regarder le phénomène.

Date de l'observation : 25/11/2016 **Heure précise de début** (en heure locale) : 18h03

Durée de l'observation ou heure de fin (en heures, minutes, secondes) : 18h05

D'autres témoins ont-ils vu le même phénomène que vous ? Si oui, combien ? Non j'étais seul

L'observation s'est faite de façon : continue

Comment s'est finie cette observation ?

Le phénomène lumineux s'est déplacé jusqu'à ce que je le perde de vue.

Avez-vous vu le phénomène directement de vos yeux ? OUI

Le phénomène a-t-il été observé au travers d'un instrument (lunettes de vue ou de soleil, jumelles, caméra, appareil photo, télescope...) ? NON

Conditions météorologiques (ciel dégagé, nuages, vent, orage, brume, brouillard, pluie, neige, changement des conditions durant l'observation) :

Ciel clair et dégagé. Tombée de la nuit.

Conditions astronomiques (souvenez-vous de la position de la Lune, du Soleil, de la présence ou non d'étoiles ou de planètes, etc.) :

Présence de Vénus (il me semble...)

Equipements allumés ou actifs pendant l'observation (phares, radio, TV, lumières...) :

Phares de la voiture.

Bruits lors de l'observation (TV ou radio allumées, passage de véhicules, moteur d'avion, tonnerre...) :

Poste de radio

Description du phénomène

Dans vos descriptions, n'hésitez pas à faire des comparaisons avec des objets connus.

Nombre de phénomènes (unique, multiples ou unique puis se divise...) :

unique

Forme :

ronde

Couleur :

rouge

Luminosité (en comparaison avec des astres connus comme Vénus et la Lune, ou l'éclairage d'un lampadaire, des lumières de voiture, de maison, etc.) :

Assez lumineux vu la distance à vol d'oiseau avec le plateau de Gergovie (d'après google earth le point d'observation est situé à environ 2200 mètres à vol d'oiseau du sommet de la face est du plateau de Gergovie).

Présence d'une trainée ou d'un halo ? Si oui, de quelle couleur ?

Non

Taille apparente (exprimez les dimensions du phénomène par rapport à un objet familier et/ou en millimètres comptés sur une règle graduée portée à bout de bras) :

Difficile à dire. 2 mm.

Bruit provenant du phénomène (sifflement, bourdonnement, détonation, comparaison avec un bruit connu...) :

Pas de bruit

Distance entre vous et le PAN (le phénomène observé), estimée grossièrement (précisez si l'objet est passé devant ou derrière un élément du paysage) :

Le plateau de Gergovie est à environ 2100 à 2200 mètres à vol d'oiseau du point d'observation.

Position initiale du PAN dans le ciel (début de l'observation) :

Indiquer un point cardinal (Nord, Sud ...), ou un azimut en degrés par rapport au Nord, ou un repère visuel ou géographique local (bâtiment, village)

J'étais stationné en face du plateau de Gergovie sur la route D 137, à l'angle de la rue du petit Puy. J'étais donc orienté vers l'ouest.

Le phénomène lumineux en début d'observation semblait suivre la topographie du terrain et était donc visible à un angle de vue d'environ 30 ° puis à 45°/50° à son apogée. La hauteur à l'apogée paraissait de mon point d'observation à environ 2/3 cm au-dessus de la ligne du plateau.

Position finale du PAN dans le ciel (fin de l'observation) :

Après avoir « remonté » le relief et s'être arrêté en stationnaire au-dessus du plateau de Gergovie, le phénomène lumineux était orienté plein ouest. Il a commencé à se déplacer lentement vers la gauche (donc vers le sud/sud-ouest) tout en prenant de l'altitude. Je l'ai suivi du regard jusqu'à ce qu'il soit trop éloigné.

Portion du ciel parcourue par le PAN durant l'observation (ex : un quart du ciel ou de 30° à 40° par rapport à l'horizon, etc.) :

90°

Reconstitution de votre observation

Pour que nous puissions reconstituer le « film » de votre observation, nous devons disposer du maximum d'informations. Concrètement cela implique que nous comprenions tout, du début à la fin de votre observation, et que nous connaissions la direction de déplacement du phénomène ainsi que son altitude. Cette étape est cruciale.

Nous vous proposons trois méthodes complémentaires :

①

Prenez une photo de l'environnement tel qu'il était lors du phénomène, comme si l'appareil photo était vos yeux lors de l'observation. N'hésitez pas à dessiner ce que vous avez observé directement sur les photos.

②

Faites un ou plusieurs croquis de votre observation (voir page suivante) depuis votre point de vue, en incluant l'environnement. Donnez le plus d'éléments possibles afin de nous permettre une bonne compréhension de la scène.

Vous êtes entièrement libre des croquis que vous nous adressez. Mais la précision des couleurs est importante, surtout si le niveau de contraste entre le phénomène observé et l'environnement est faible. Essayez d'être le plus précis possible, quitte à écrire sur le croquis.

Aucun talent en dessin n'est nécessaire. L'essentiel est de nous faire comprendre ce que vous avez vu de manière schématique. Vous pouvez utiliser la page qui suit à cet effet.

③

Réalisez une reconstitution de votre observation sur un ou plusieurs plans. Si vous le pouvez, il s'agit de présenter votre observation par une vue de dessus. Pour cela vous pouvez imprimer une carte de votre lieu d'observation sur Google Map (<http://maps.google.fr>) ou Geoportail (<http://www.geoportail.gouv.fr/accueil>) et y reporter vos différentes positions et directions d'observations.

Comment faire pour « habiller » une photo ou une carte avec vos commentaires ?

Si vous êtes habitués à l'usage des logiciels de dessin ou de retouche d'image (Photoshop, GIMP, Illustrator,...), nous vous conseillons de recourir à ces outils, puis de nous envoyer un fichier au format jpg, png ou pdf.

Si vous ne pouvez pas accéder à ce type de matériel, imprimez une carte des lieux et/ou une photo, dessinez par-dessus et joignez-là au dossier papier ; ou bien scannez ou photographiez le résultat et envoyez-le nous au format jpg, png ou pdf.

Croquis de votre observation

*Utilisez cette page pour dessiner votre observation.
Vous êtes entièrement libre de l'élaboration de ce croquis.*

Et maintenant ?

Décrivez les émotions que vous avez ressenties pendant et après l'observation :

J'ai d'abord cru à un véhicule motorisé qui remontait la pente. De nuit, on ne voit pas la végétation et la déclivité. De jour, on se rend compte que cela aurait été difficile. J'ai alors été étonné qu'un motard puisse monter ainsi face à la pente. J'ai ensuite vu cette lumière rouge monter dans le ciel et là j'ai compris qu'il s'agissait en fait d'un objet volant.

Qu'avez-vous fait après votre observation ? En avez-vous parlé ? Comment vos interlocuteurs ont-ils réagi ? Avez-vous fait des recherches pour comprendre ce que vous avez vu ?

J'en ai parlé dans les 5 minutes à mon amie qui me précédait dans sa voiture et qui n'a rien vu. De chez elle où on a une vue sur le plateau de Gergovie et sur l'endroit où s'est produit le phénomène, nous avons longuement regardé pour voir si on apercevait encore le phénomène. Il n'y avait rien d'autre que Vénus qui brillait fortement. Elle ne croit absolument pas aux OVNIS...

Quelle interprétation donnez-vous à ce que vous avez observé ? Avez-vous pensé à un phénomène connu ? Quels sont les éléments qui permettent de justifier votre interprétation ? Si vous ne savez pas, avez-vous renoncé à comprendre ? Si oui, quand et pourquoi ?

Le plateau de Gergovie est un lieu de pratique pour cerfs-volants et autres aéromodèles radiocommandés. Aurait-il pu s'agir d'un drone muni de lumières ? Je précise qu'il n'y avait aucuns feux à éclats ou autre feu vert.

Avant votre observation, quel intérêt portiez-vous aux phénomènes aérospatiaux étranges ? Avez-vous une opinion précise sur le sujet ? Laquelle ? Sur quoi la fondiez-vous ?

J'ai déjà eu l'occasion d'observer un phénomène étrange il y a 4 ans. Je pense que certains objets volants, terriens ou non, parcourent notre espace aérien et/ou orbital.

Cette observation a-t-elle changé votre avis sur les phénomènes aérospatiaux non identifiés ? Si oui, expliquez ce que vous pensez maintenant :

NON

Pensez-vous que la science permettra de donner une explication à votre observation ?

Probablement

Récapitulatif

Si vous avez déjà témoigné au sujet de ce PAN, veuillez nous préciser auprès de quelle autorité, organisation ou personne en supprimant ou barrant les mentions inutiles dans la liste ci-dessous, et en complétant les informations demandées (plusieurs contacts possibles) :

- **Gendarmerie** (mentionner la brigade et la date) :
- **Police** (mentionner le commissariat et la date) :
- **GEIPAN** (mentionner le nom du contact et la date) :
- **Enquêteur privé** (mentionner le nom du contact et la date) :
- **Ufologue** (mentionner le nom du contact et la date) :
- **Journaliste** (mentionner le nom du contact et la date) :
- **Internet** (mentionner le site et la date) :

Nous autorisez-vous à publier cette dernière information ? **OUI**

Merci de préciser dans la liste ci-dessous les documents que vous aurez joints ou remplis.
(cocher ou supprimer les mentions inutiles)

Questionnaire

Croquis du phénomène observé (nombre :.....)

Carte(s) ou plan(s) (nombre : 1)

Photographie(s) de l'observation (nombre :.....)

Vidéo(s) de l'observation (nombre :.....)

Photographie(s) de l'environnement (nombre : 4)

Il vous reste à remplir l'autorisation de publication ci-dessous, qui nous permettra de faire apparaître votre témoignage **anonymisé** sur notre site Internet.

Autorisation de publication de vos informations

(En cas de refus, rayer ou supprimer l'une et/ou l'autre des formules suivantes.)

- J'autorise le GEIPAN à publier ce témoignage sur son propre site Internet, après avoir supprimé les informations permettant d'identifier les témoins (nom, adresse...).
- J'autorise le GEIPAN à laisser paraître dans les médias (presse, télévision, Internet) certaines parties de ce témoignage (texte, photos éventuellement retouchées, dessins, schémas, vidéos).

Je, soussigné, certifie la sincérité des renseignements fournis ci-dessus.

Fait à

le

Signature

Si vous complétez ce formulaire par ordinateur, insérez votre signature scannée ou tapez simplement votre nom.

Ce questionnaire est à renvoyer :

- Par e-mail avec l'ensemble des pièces numérisées à geipan@cnes.fr

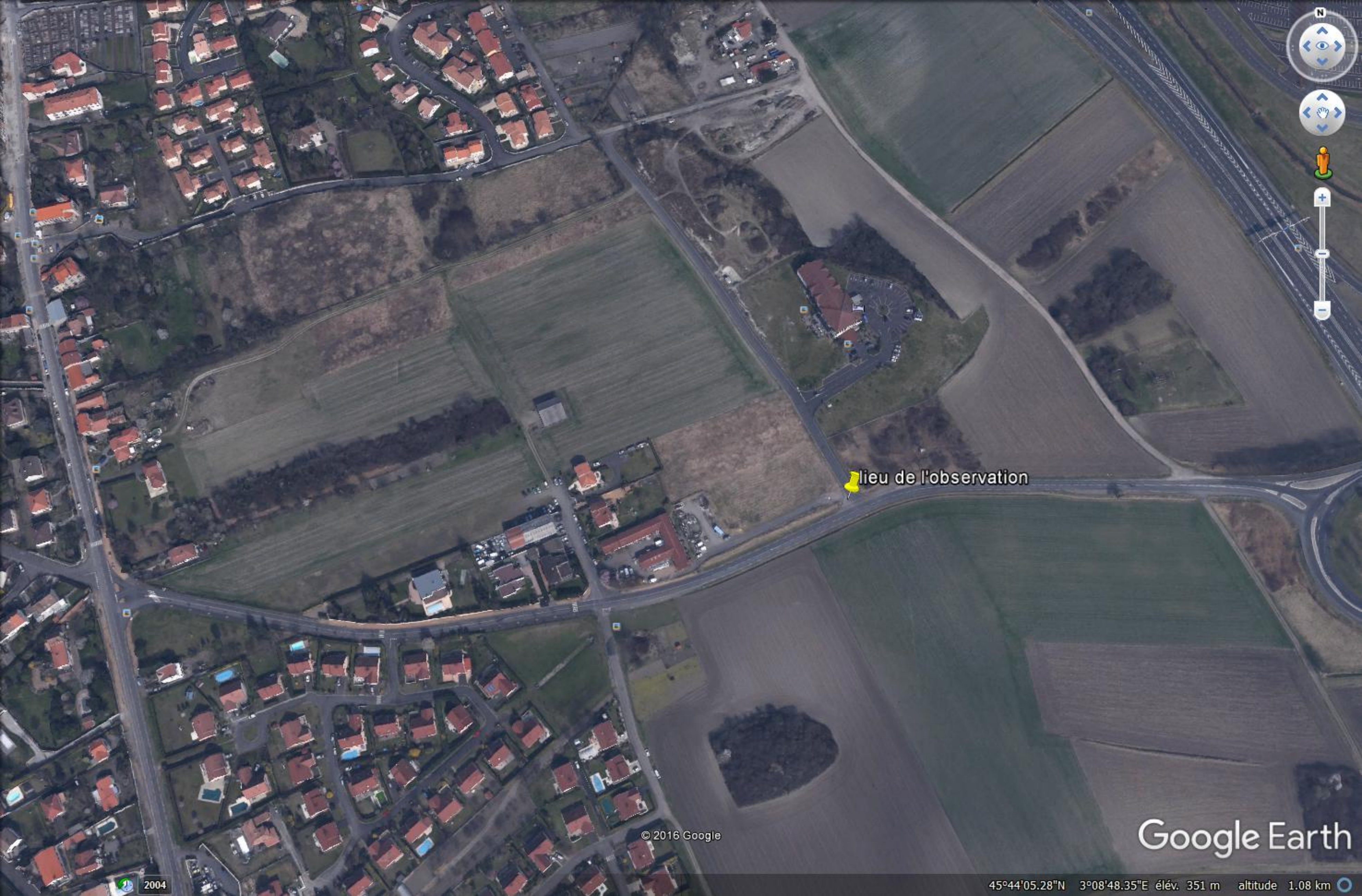
ou

- Par courrier à l'adresse postale suivante, après en avoir fait une copie que vous garderez :

GEIPAN
Centre national d'études spatiales
DCT/DA/GEIPAN
18 avenue Édouard Belin,
31401 TOULOUSE CEDEX 9

Nous vous remercions d'avoir pris le temps de témoigner.

CONFORMEMENT A LA LOI N° 78-17 DU 6 JANVIER 1978 RELATIVE A L'INFORMATIQUE, AUX FICHIERS ET AUX LIBERTES, ET AU DECRET N° 78.774 DU 17 JUILLET 1978, VOUS DISPOSEZ D'UN DROIT DE CONTROLE ET DE RECTIFICATION DE VOS DONNEES PERSONNELLES.
LES DEMANDES SONT A ADRESSER PAR ECRIT AU GEIPAN – COORDONNEES EN DERNIERE PAGE



lieu de l'observation



Pérignat-lès-Sarliève

lieu de l'observation

Vol stationnaire de l'objet

© 2016 Google

Google Earth

2004

45°43'35.46"N 3°08'15.51"E élév. 425 m altitude 4.17 km