

Reçu le 13 MAI 2016

## Votre observation

Nous allons vous demander de restituer le maximum d'informations concernant votre observation. Le plus important est de ne rien omettre : ce sont souvent les détails qui permettent de résoudre les enquêtes. N'hésitez donc pas à donner le maximum d'informations, même si vos souvenirs sont incomplets ou que certains éléments vous paraissent peu importants. Si vous n'êtes plus très sûr de tel ou tel détail, signalez-nous vos doutes, mais, encore une fois, n'omettez rien. Nous devons pouvoir visualiser tout ce que vous avez vu, comme pour refaire le film de votre observation.

Utilisez la fin de cette page pour faire le récit de votre observation et poursuivez sur papier libre autant que vous le désirez :

### Votre récit libre de l'observation :

... j'habite une villa un peu isolée au dessus du village de Peyrus - Ma maison est située au bord des rochers avec aucun vis à vis, un grand vallon devant - Dans la nuit du 19 / 20 Mars 2016, j'étais seule j'ai regardé la télévision jusqu'à 1h du matin. Ensuite je me suis couché. Ma chambre est située au rez de chaussée, elle donne sur la grande pièce à vivre, face à la cuisine où les volets sont ouverts en permanence. Vers 1h05 j'étais au lit quand une grande lueur a illuminé la grande salle ainsi que la chambre suivie d'un grand bruit - je ne dormais pas encore et cette grande lueur est inexplicable - cela m'a tenu réveillée jusqu'à 1h du matin - Il ne sait plus rien passé ensuite - Le lendemain je suis allée voir devant la cuisine, il n'y avait rien - Je me suis ensuite

absente! 8 jours -

Cette lieu, je ne me l'explique pas -

Dans le champ d'à côté de chez moi (100 mètres)  
d'étranges traces m'ont interpellés -

Un grand arc, de 4 m 30 avec des traces  
d'herbes brûlées sur 0,70 m.

Je suis certain que ces traces n'étaient  
pas là avant ma vision de la lueur blanche

Je joint une photo - A vous de juger -

# Conditions d'observation du phénomène

Merci de fournir toutes les informations demandées.

Quelles étaient vos occupations juste avant votre observation ?

Je regardais la Télévision

Adresse précise du lieu d'observation (rue, ville...) :

PEYRUIS - 04310

Où vous trouviez-vous exactement ? (Merci d'indiquer si vous étiez dans un bâtiment et à quel étage, si vous regardiez à travers une vitre, et à quelle vitesse vous rouliez si vous étiez dans un véhicule.)

Rue de Mauvois

Date de l'observation : 29/03/2016.. Heure précise de début (en heure locale) : 12h5.....

Durée de l'observation ou heure de fin (en heures, minutes, secondes) : 1 Seconde.....

D'autres témoins ont-ils vu le même phénomène que vous ? Si oui, combien ? .....  
Le cas échéant, merci de leur demander de nous contacter aux coordonnées indiquées en dernière page de ce document.

Quel lien avez-vous avec ces personnes (parents, amis, collègues, voisins) ?

✓

L'observation s'est faite de façon : continue / ~~discontinue~~

(rayer ou supprimer la mention inutile)

Si l'observation s'est faite de façon discontinue, précisez pourquoi elle s'est interrompue et a repris :

Comment s'est finie cette observation ?

**Avez-vous vu le phénomène directement de vos yeux ? OUI / ~~NON~~**

(rayer ou supprimer la mention inutile)

**Le phénomène a-t-il été observé au travers d'un instrument (lunettes de vue ou de soleil, jumelles, caméra, appareil photo, télescope...) ? Si oui, merci de préciser le modèle :**

\_\_\_\_\_

**Conditions météorologiques** (ciel dégagé, nuages, vent, orage, brume, brouillard, pluie, neige, changement des conditions durant l'observation) :

ciel dégagé - nuit

**Conditions astronomiques** (souvenez-vous de la position de la Lune, du Soleil, de la présence ou non d'étoiles ou de planètes, etc.) :

\_\_\_\_\_

**Equipements allumés ou actifs pendant l'observation** (phares, radio, TV, lumières...) :

\_\_\_\_\_

**Bruits lors de l'observation** (TV ou radio allumées, passage de véhicules, moteur d'avion, tonnerre...) :

aucun

## Description du phénomène

*Dans vos descriptions, n'hésitez pas à faire des comparaisons avec des objets connus.*

**Nombre de phénomènes** (unique, multiples ou unique puis se divise...) :

**Forme :**

**Couleur :**

**Luminosité** (en comparaison avec des astres connus comme Vénus et la Lune, ou l'éclairage d'un lampadaire, des lumières de voiture, de maison, etc.) :

*lueur comparable à un Flash.*

**Présence d'une trainée ou d'un halo ? Si oui, de quelle couleur ?**

**Taille apparente** (exprimez les dimensions du phénomène par rapport à un objet familier et/ou en millimètres comptés sur une règle graduée portée à bout de bras) :

**Bruit provenant du phénomène** (sifflement, bourdonnement, détonation, comparaison avec un bruit connu...) :

*- détonation*

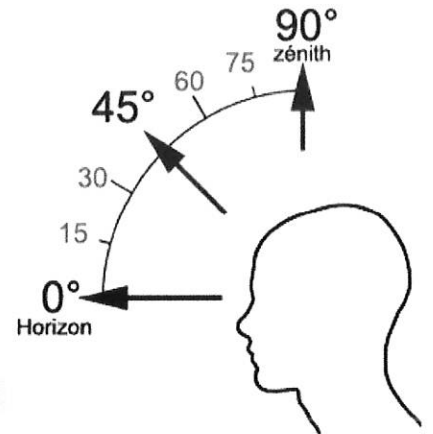
**Distance entre vous et le PAN (le phénomène observé), estimée grossièrement (précisez si l'objet est passé devant ou derrière un élément du paysage) :**

CONFORMEMENT A LA LOI N° 78-17 DU 6 JANVIER 1978 RELATIVE A L'INFORMATIQUE, AUX FICHIERS ET AUX LIBERTES, ET AU DECRET N° 78.774 DU 17 JUILLET 1978, VOUS DISPOSEZ D'UN DROIT DE CONTROLE ET DE RECTIFICATION DE VOS DONNEES PERSONNELLES.  
LES DEMANDES SONT A ADRESSER PAR ECRIT AU GEIPAN - COORDONNEES EN DERNIERE PAGE

**Position initiale du PAN dans le ciel (début de l'observation) :**

Indiquer un point cardinal (Nord, Sud ...), ou un azimut en degrés par rapport au Nord, ou un repère visuel ou géographique local (bâtiment, village)

Indiquer une hauteur en degrés par rapport à l'horizon, ou par rapport à un élément du paysage (ex : 2 fois plus haut que le clocher de l'église)



**Position finale du PAN dans le ciel (fin de l'observation) :**

Indiquer un point cardinal (Nord, Sud ...), ou un azimut en degrés par rapport au Nord, ou un repère visuel ou géographique local (bâtiment, village)

Indiquer une hauteur en degrés par rapport à l'horizon, ou par rapport à un élément du paysage (ex : 2 fois plus haut que le clocher de l'église)

**Trajectoire du phénomène (ligne droite, montante, descendante, avec ou sans changement de direction, courbe, etc.) :**

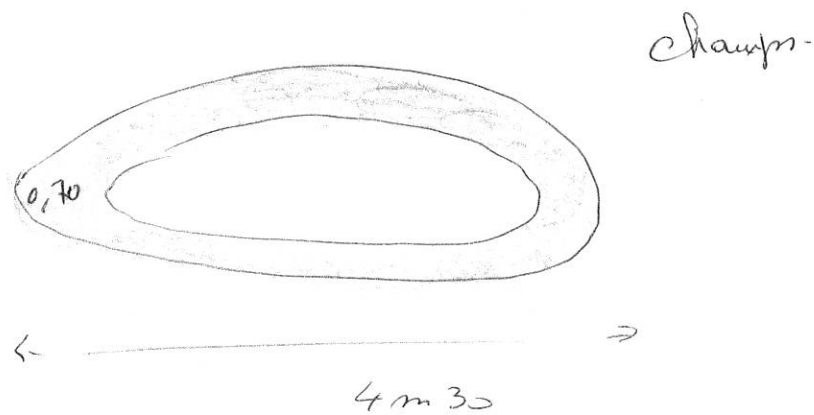
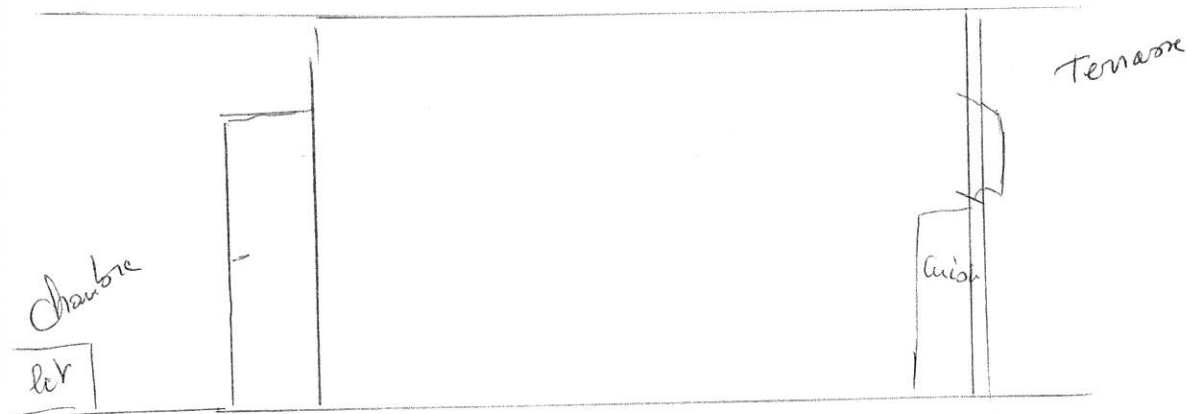
**Portion du ciel parcourue par le PAN durant l'observation (ex : un quart du ciel ou de 30° à 40° par rapport à l'horizon, etc.) :**

**Effet(s) sur l'environnement (trace(s) au sol, effet(s) sur les êtres vivants ou le matériel) :**

*trace au sol , champ d'a côté*

# Croquis de votre observation

Utilisez cette page pour dessiner votre observation.  
Vous êtes entièrement libre de l'élaboration de ce croquis.



CONFORMEMENT A LA LOI N° 78-17 DU 6 JANVIER 1978 RELATIVE A L'INFORMATIQUE, AUX FICHIERS ET AUX LIBERTES, ET AU DECRET N° 78.774 DU 17 JUILLET 1978, VOUS DISEPOSEZ D'UN DROIT DE CONTROLE ET DE RECTIFICATION DE VOS DONNEES PERSONNELLES.  
LES DEMANDES SONT A ADRESSER PAR ECRIT AU GEIPAN - COORDONNEES EN DERNIERE PAGE

## Et maintenant ?

**Décrivez les émotions que vous avez ressenties pendant et après l'observation :**

Un peu peur après avoir vu la grande lucie -  
reste éveillée pendant 1 heure.

**Qu'avez-vous fait après votre observation ? En avez-vous parlé ? Comment vos interlocuteurs ont-ils réagi ? Avez-vous fait des recherches pour comprendre ce que vous avez vu ?**

J'en ai parlé à mon mari qui était absent -  
il ne m'a pas cru - ma famille encore moins  
Un ami m'a donné votre site - Je ne crois pas aux  
signes anormaux - mais je ne m'explique pas cette lucie -

**Quelle interprétation donnez-vous à ce que vous avez observé ? Avez-vous pensé à un phénomène connu ? Quels sont les éléments qui permettent de justifier votre interprétation ? Si vous ne savez pas, avez-vous renoncé à comprendre ? Si oui, quand et pourquoi ?**

Après la lucie j'étais sceptique mais quand j'ai  
découvert cette trace de herbes brûlées régulières -  
Je me pose des questions et je vais me documenter  
pour en savoir plus -

**Avant votre observation, quel intérêt portiez-vous aux phénomènes aérospatiaux étranges ? Avez-vous une opinion précise sur le sujet ? Laquelle ? Sur quoi la fondiez-vous ?**

Je n'y croyais pas - Avec un ami nous avions de  
grandes discussions enflammées - Maintenant je me  
pose des questions - et je vais être plus attentive à  
ce qui m'entoure



**Cette observation a-t-elle changé votre avis sur les phénomènes aérospatiaux non identifiés ? Si oui, expliquez ce que vous pensez maintenant :**

J'ai encore des doutes sur les phénomènes aérospatiaux  
je vais désormais me documenter -

Cette fois, je ne me l'explique pas. Je suis sûre  
qu'elle n'était pas naturelle

**Pensez-vous que la science permettra de donner une explication à votre observation ?**

J'espère que vous pourriez peut-être avoir de  
explications ou, des cas semblables se sont  
produits.

## Récapitulatif

Si vous avez déjà témoigné au sujet de ce PAN, veuillez nous préciser auprès de quelle autorité, organisation ou personne en supprimant ou barrant les mentions inutiles dans la liste ci-dessous, et en complétant les informations demandées (plusieurs contacts possibles) :

- ~~- Gendarmerie~~ (mentionner la brigade et la date) : .....
- ~~- Police~~ (mentionner le commissariat et la date) : .....
- ~~- GEIPAN~~ (mentionner le nom du contact et la date) : .....
- ~~- Enquêteur privé~~ (mentionner le nom du contact et la date) : .....
- ~~- Ufologue~~ (mentionner le nom du contact et la date) : .....
- ~~- Journaliste~~ (mentionner le nom du contact et la date) : .....
- ~~- Internet~~ (mentionner le site et la date) : .....

Nous autorisez -vous à publier cette dernière information ? **OUI / NON**  
(elle peut éventuellement permettre de vous identifier si votre identité apparaît sur ce site)

Merci de préciser dans la liste ci-dessous les documents que vous aurez joints ou remplis.  
(cocher ou supprimer les mentions inutiles)

- Questionnaire
- Croquis du phénomène observé (nombre :.....)
- Carte(s) ou plan(s) (nombre :.....)
- Photographie(s) de l'observation (nombre :.....)
- Vidéo(s) de l'observation (nombre :.....)
- Photographie(s) de l'environnement (nombre :.....)

Il vous reste à remplir l'autorisation de publication ci-dessous, qui nous permettra de faire apparaître votre témoignage **anonymisé** sur notre site Internet.

### Autorisation de publication de vos informations

(En cas de refus, rayer ou supprimer l'une et/ou l'autre des formules suivantes.)

- J'autorise le GEIPAN à publier ce témoignage sur son propre site Internet, après avoir supprimé les informations permettant d'identifier les témoins (nom, adresse...).
- J'autorise le GEIPAN à laisser paraître dans les médias (presse, télévision, Internet) certaines parties de ce témoignage (texte, photos éventuellement retouchées, dessins, schémas, vidéos).

**Je, soussigné ..** .....,  
**certifie la sincérité des renseignements fournis ci-dessus.**

Fait à..... .....

le 29 Avril 2016 .....

**Signature**

Si vous complétez ce formulaire par ordinateur, insérez votre signature scannée ou tapez simplement votre nom.

Ce questionnaire est à renvoyer :

- Par e-mail avec l'ensemble des pièces numérisées à [geipan@cnes.fr](mailto:geipan@cnes.fr)

ou

- Par courrier à l'adresse postale suivante, après en avoir fait une copie que vous garderez :

**GEIPAN**  
**Centre national d'études spatiales**  
DCT/DA/GEIPAN  
18 avenue Édouard Belin,  
31401 TOULOUSE CEDEX 9

Nous vous remercions d'avoir pris le temps de témoigner.

CONFORMEMENT A LA LOI N° 78-17 DU 6 JANVIER 1978 RELATIVE A L'INFORMATIQUE, AUX FICHIERS ET AUX LIBERTES, ET AU DECRET N° 78.774 DU 17 JUILLET 1978, VOUS DISPOSEZ D'UN DROIT DE CONTROLE ET DE RECTIFICATION DE VOS DONNEES PERSONNELLES.  
LES DEMANDES SONT A ADRESSER PAR ECRIT AU GEIPAN - COORDONNEES EN DERNIERE PAGE

