

Reçu le 14 JAN. 2016

Madame, Monsieur,

Vous avez été témoin direct, sur le territoire français, d'un phénomène aérospatial qui vous a intrigué, et vous souhaitez confier cette observation au GEIPAN pour analyse.

Nous vous proposons, dans un premier temps, de vous rendre sur notre site Internet www.geipan.fr, La consultation du [guide d'identification des PANs](#) vous permettra peut-être de trouver rapidement une explication à votre observation.

Dans le cas contraire, nous vous invitons à remplir le présent questionnaire.

Important : le questionnaire ne doit pas être rempli si vous n'avez pas fait d'observation directe
(un objet constaté sur une photo ou un film APRES la prise de vue ne constitue pas un cas d'observation)

- Le questionnaire est individuel et doit être rempli **par le témoin direct**
- Le questionnaire ne doit concerner **qu'une seule observation à la fois**

Votre témoignage est capital et unique. Il va consister à faire un récit de votre observation, à répondre à des questions précises, à réaliser des dessins et croquis ou joindre des photographies pour affiner davantage votre description.

Il est impératif que vous respectiez les consignes mentionnées à chaque étape afin que nous puissions réunir le plus grand nombre d'informations possible au sujet du phénomène observé.

Vous ne devez pas avoir peur de nous en faire part, ni vous sentir ridicule, nous avons l'habitude de recueillir ce type de témoignages.

Les conclusions de notre enquête vous seront transmises personnellement. Une fois anonymisé, votre témoignage sera publié sur notre site web (www.geipan.fr), onglet « [Recherche de cas](#) » dans la barre des menus.

Nous vous remercions par avance pour la contribution que vous apportez à nos travaux.

Le responsable du GEIPAN

Votre observation

Nous allons vous demander de restituer le maximum d'informations concernant votre observation. Le plus important est de ne rien omettre : ce sont souvent les détails qui permettent de résoudre les enquêtes. N'hésitez donc pas à donner le maximum d'informations, même si vos souvenirs sont incomplets ou que certains éléments vous paraissent peu importants. Si vous n'êtes plus très sûr de tel ou tel détail, signalez-nous vos doutes, mais, encore une fois, n'omettez rien. Nous devons pouvoir visualiser tout ce que vous avez vu, comme pour refaire le film de votre observation.

Utilisez la fin de cette page pour faire le récit de votre observation et poursuivez sur papier libre autant que vous le désirez :

Votre récit libre de l'observation :

le 23 oct 2015. 13^h 50 env.

... Ma concubine se trouvait au balcon de la villa quand elle m'appela pour me faire part de ce qu'elle voyait dans le ciel. Il y avait 3 boules toutes rondes d'un diamètre du d'œil de 30 en environ, mais du la distance elles étaient très conséquentes, de ces 3 boules s'échappaient des gerbes de filer très long, jusqu'à plusieurs dizaines de mètres de long, ensuite les boules sont devenues très minuscules et au même moment des milliers de petites bêtes, je pense, toutes étaient comme éclairées comme des diodes très brillantes les filer tombaient de plus en plus compactes sur 30 mètres de long sur 15 mètres de large dans un petit périmètre. Les petites bêtes tournaient dans tous les sens, on les voyait arriver de très très haut dans le ciel. Les filer se sont fichés au grand sapin du jardin et l'Antenne de ma voisine. Ensuite vient des plus grosses bêtes très brillantes aussi, mais celles-ci allaient à une vitesse fulgurante, du jamais vu à

CONFORMÉMENT A LA LOI N° 78-17 DU 6 JANVIER 1978 RELATIVE A L'INFORMATIQUE, AUX FICHIERS ET AUX LIBERTÉS, ET AU DÉCRET N° 78.774 DU 17 JUILLET 1978, VOUS DISPOSEZ D'UN DROIT DE CONTRÔLE ET DE RECTIFICATION DE VOS DONNÉES PERSONNELLES.
LES DEMANDES SONT A ADRESSER PAR ECRIT AU GEIPAN - COORDONNÉES EN DERNIÈRE PAGE

mes yeux à ce jour quand je parle de
grandes vitesses, je sais de quoi je parle,
ayant connaissance des grandes vitesses.
J'ai donc décidé de prendre mon CANON
pour les photos au cas où. J'ai pris quelques
30 à 40 photos du fait. Les files tournaient autour
de moi et lorsque les files touchaient ma peau, ils
disparaissaient instantanément. Je suis des fouilles
archéologiques depuis 20 ans environ, et ces files
que je dois voler partout je connais très bien, mais
rien à voir avec les files du jour, les files qui volent
dans les airs ne disparaissent pas au contact de la peau!
revenons aux Costels Dolans, ils m'a fallut beau-
-coup de chance pour capturer 2 photos des plus grosses
qui de plus étaient très peu nombreuses; elles allaient
tellement vite qu'il m'a fallut régler mon appareil
en fonction sport / 5 photos seconde / et la suite.
J'ai 2 photos dont une très nette, et j'aimerais
si possible savoir ce que c'est! J'ai 2 amis
scientifique spécialisée dans les impacts de nos jours
et des temps les plus reculés, et ils ont été très étonné
et ne comprennent pas ce que c'était! le phénomène
a duré autour de la maison jusqu'au soir et tout
d'un coup tout a disparu. Le lendemain matin
j'ai repris des photos et il n'y avait plus rien du
du tout. heureusement il me reste toutes les
photos. Il y avait en fait 7 sphères, et un
objet long blanc à une sphère: Donc je dois
joins les photos développée par mon photographe.
Voilà ce que j'ai vu avec ma femme le 23 oct. 2015

Conditions d'observation du phénomène

Merci de fournir toutes les informations demandées.

Quelles étaient vos occupations juste avant votre observation ?

rien de spécial

Adresse précise du lieu d'observation (rue, ville...) :

Montady (ROUMAGNAC)

Où vous trouviez-vous exactement ? (Merci d'indiquer si vous étiez dans un bâtiment et à quel étage, si vous regardiez à travers une vitre, et à quelle vitesse vous rouliez si vous étiez dans un véhicule.)

Dans ma villa.

Date de l'observation : *23 OCT 15* Heure précise de début (en heure locale) : *13h50*

Durée de l'observation ou heure de fin (en heures, minutes, secondes) : *Jusqu'au Sai*

D'autres témoins ont-ils vu le même phénomène que vous ? Si oui, combien ? *1*

Le cas échéant, merci de leur demander de nous contacter aux coordonnées indiquées en dernière page de ce document.

Quel lien avez-vous avec ces personnes (parents, amis, collègues, voisins) ?

L'observation s'est faite de façon continue / ~~discontinue~~

(rayer ou supprimer la mention inutile)

Si l'observation s'est faite de façon discontinue, précisez pourquoi elle s'est interrompue et a repris :

Comment s'est finie cette observation ?

D'un coup plus rien !

CONFORMEMENT A LA LOI N° 78-17 DU 6 JANVIER 1978 RELATIVE A L'INFORMATIQUE, AUX FICHIERS ET AUX LIBERTES, ET AU DECRET N° 78.774 DU 17 JUILLET 1978, VOUS DISPOSEZ D'UN DROIT DE CONTROLE ET DE RECTIFICATION DE VOS DONNEES PERSONNELLES.
LES DEMANDES SONT A ADRESSER PAR ECRIT AU GEIPAN - COORDONNEES EN DERNIERE PAGE

Avez-vous vu le phénomène directement de vos yeux ? OUI / NON
(rayer ou supprimer la mention inutile)

Le phénomène a-t-il été observé au travers d'un instrument (lunettes de vue ou de soleil, jumelles, caméra, appareil photo, télescope...) ? **Si oui, merci de préciser le modèle :**

Avec les yeux

Conditions météorologiques (ciel dégagé, nuages, vent, orage, brume, brouillard, pluie, neige, changement des conditions durant l'observation) :

Très beau temps légère brise

Conditions astronomiques (souvenez-vous de la position de la Lune, du Soleil, de la présence ou non d'étoiles ou de planètes, etc.) :

Plein jour

Equipements allumés ou actifs pendant l'observation (phares, radio, TV, lumières...) :

Bruits lors de l'observation (TV ou radio allumées, passage de véhicules, moteur d'avion, tonnerre...) :

Description du phénomène

Dans vos descriptions, n'hésitez pas à faire des comparaisons avec des objets connus.

Nombre de phénomènes (unique, multiples ou unique puis se divise...) :

3 sphères avant photos
7 sphères après photos.

Forme :

Rondes, et des jets sortant de sphères

Couleur :

gris et les filles très brillantes

Luminosité (en comparaison avec des astres connus comme Vénus et la Lune, ou l'éclairage d'un lampadaire, des lumières de voiture, de maison, etc.) :

Présence d'une traînée ou d'un halo ? Si oui, de quelle couleur ?

Taille apparente (exprimez les dimensions du phénomène par rapport à un objet familier et/ou en millimètres comptés sur une règle graduée portée à bout de bras) :

déjà décrit.

Bruit provenant du phénomène (sifflement, bourdonnement, détonation, comparaison avec un bruit connu...) :

Distance entre vous et le PAN (le phénomène observé), estimée grossièrement (précisez si l'objet est passé devant ou derrière un élément du paysage) : 3 m 50 → jusqu'à 100 m.

CONFORMEMENT A LA LOI N° 78-17 DU 6 JANVIER 1978 RELATIVE A L'INFORMATIQUE, AUX FICHIERS ET AUX LIBERTES, ET AU DECRET N° 78.774 DU 17 JUILLET 1978, VOUS DISPOSEZ D'UN DROIT DE CONTROLE ET DE RECTIFICATION DE VOS DONNEES PERSONNELLES.

LES DEMANDES SONT A ADRESSER PAR ECRIT AU GEIPAN - COORDONNEES EN DERNIERE PAGE

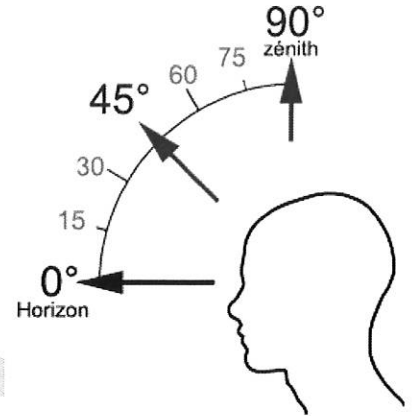
Position initiale du PAN dans le ciel (début de l'observation) :

Indiquer un point cardinal (Nord, Sud ...), ou un azimut en degrés par rapport au Nord, ou un repère visuel ou géographique local (bâtiment, village)



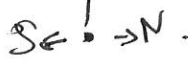
Indiquer une hauteur en degrés par rapport à l'horizon, ou par rapport à un élément du paysage (ex : 2 fois plus haut que le clocher de l'église)

45°



Position finale du PAN dans le ciel (fin de l'observation) :

Indiquer un point cardinal (Nord, Sud ...), ou un azimut en degrés par rapport au Nord, ou un repère visuel ou géographique local (bâtiment, village)



Indiquer une hauteur en degrés par rapport à l'horizon, ou par rapport à un élément du paysage (ex : 2 fois plus haut que le clocher de l'église)

2 fois - haut.

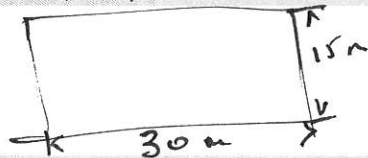
Trajectoire du phénomène (ligne droite, montante, descendante, avec ou sans changement de direction, courbe, etc.) :

32 virillons



Portion du ciel parcourue par le PAN durant l'observation (ex : un quart du ciel ou de 30° à 40° par rapport à l'horizon, etc.) :

Local.



Effet(s) sur l'environnement (trace(s) au sol, effet(s) sur les êtres vivants ou le matériel) :

Pluie de verre.

Reconstitution de votre observation

Pour que nous puissions reconstituer le « film » de votre observation, nous devons disposer du maximum d'informations. Concrètement cela implique que nous comprenions tout, du début à la fin de votre observation, et que nous connaissions la direction de déplacement du phénomène ainsi que son altitude. Cette étape est cruciale.

Nous vous proposons trois méthodes complémentaires :

①

Prenez une photo de l'environnement tel qu'il était lors du phénomène, comme si l'appareil photo était vos yeux lors de l'observation. N'hésitez pas à dessiner ce que vous avez observé directement sur les photos.

②

Faites un ou plusieurs croquis de votre observation (voir page suivante) depuis votre point de vue, en incluant l'environnement. Donnez le plus d'éléments possibles afin de nous permettre une bonne compréhension de la scène.

Vous êtes entièrement libre des croquis que vous nous adressez. Mais la précision des couleurs est importante, surtout si le niveau de contraste entre le phénomène observé et l'environnement est faible. Essayez d'être le plus précis possible, quitte à écrire sur le croquis.

Aucun talent en dessin n'est nécessaire. L'essentiel est de nous faire comprendre ce que vous avez vu de manière schématique. Vous pouvez utiliser la page qui suit à cet effet.

③

Réalisez une reconstitution de votre observation sur un ou plusieurs plans. Si vous le pouvez, il s'agit de présenter votre observation par une vue de dessus. Pour cela vous pouvez imprimer une carte de votre lieu d'observation sur Google Map (<http://maps.google.fr>) ou Geoportail (<http://www.geoportail.gouv.fr/accueil>) et y reporter vos différentes positions et directions d'observations.

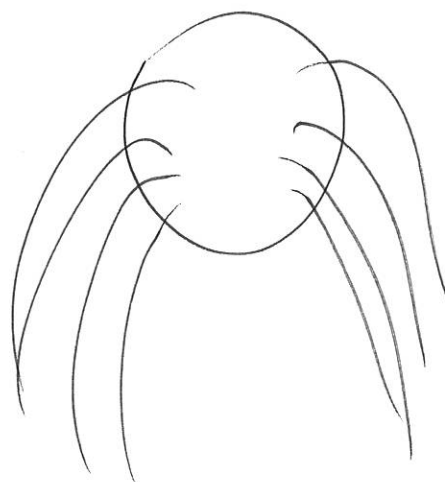
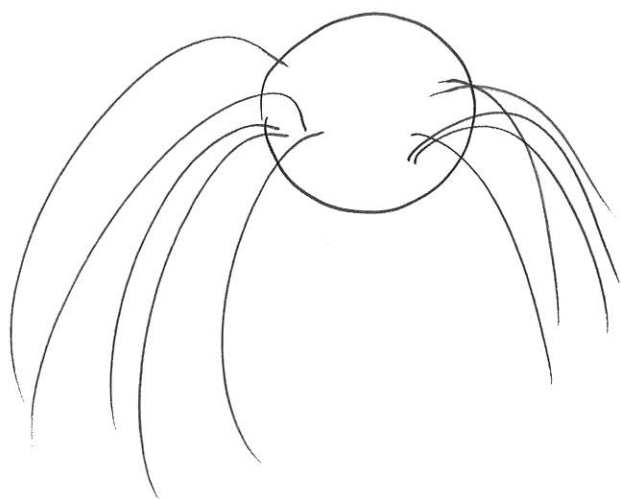
Comment faire pour « habiller » une photo ou une carte avec vos commentaires ?

Si vous êtes habitués à l'usage des logiciels de dessin ou de retouche d'image (Photoshop, GIMP, Illustrator,...), nous vous conseillons de recourir à ces outils, puis de nous envoyer un fichier au format jpg, png ou pdf.

Si vous ne pouvez pas accéder à ce type de matériel, imprimez une carte des lieux et/ou une photo, dessinez par-dessus et joignez-là au dossier papier ; ou bien scannez ou photographiez le résultat et envoyez-le nous au format jpg, png ou pdf.

Croquis de votre observation

*Utilisez cette page pour dessiner votre observation.
Vous êtes entièrement libre de l'élaboration de ce croquis.*



Et maintenant ?

Décrivez les émotions que vous avez ressenties pendant et après l'observation :

*J'ai déjà été confronté à des phénomènes
jamais expliqués alors !*

Qu'avez-vous fait après votre observation ? En avez-vous parlé ? Comment vos interlocuteurs ont-ils réagi ? Avez-vous fait des recherches pour comprendre ce que vous avez vu ?

A ma voisine .

Quelle interprétation donnez-vous à ce que vous avez observé ? Avez-vous pensé à un phénomène connu ? Quels sont les éléments qui permettent de justifier votre interprétation ? Si vous ne savez pas, avez-vous renoncé à comprendre ? Si oui, quand et pourquoi ?

Grosse interrogation

Avant votre observation, quel intérêt portiez-vous aux phénomènes aérospatiaux étranges ? Aviez-vous une opinion précise sur le sujet ? Laquelle ? Sur quoi la fondiez-vous ?

*J'étais sûr que nous ne sommes pas seuls mais
on nous prend que pour des illuminés.*

Cette observation a-t-elle changé votre avis sur les phénomènes aérospatiaux non identifiés ? Si oui, expliquez ce que vous pensez maintenant :

NON

Pensez-vous que la science permettra de donner une explication à votre observation ?

9
je pense qu'ils doivent chercher un truc
bizare à dire !!

Récapitulatif

Si vous avez déjà témoigné au sujet de ce PAN, veuillez nous préciser auprès de quelle autorité, organisation ou personne en supprimant ou barrant les mentions inutiles dans la liste ci-dessous, et en complétant les informations demandées (plusieurs contacts possibles) :

- **Gendarmerie** (mentionner la brigade et la date) :
- **Police** (mentionner le commissariat et la date) :
- **GEIPAN** (mentionner le nom du contact et la date) :
- **Enquêteur privé** (mentionner le nom du contact et la date) : "Mauvaise expérience"
- **Ufologue** (mentionner le nom du contact et la date) :
- **Journaliste** (mentionner le nom du contact et la date) : Beziers.
- **Internet** (mentionner le site et la date) :

Nous autorisez-vous à publier cette dernière information ? OUI NON
(elle peut éventuellement permettre de vous identifier si votre identité apparaît sur ce site)

Merci de préciser dans la liste ci-dessous les documents que vous aurez joints ou remplis.

(cocher ou supprimer les mentions inutiles)

- Questionnaire
- Croquis du phénomène observé (nombre :.....)
- Carte(s) ou plan(s) (nombre :.....)
- Photographie(s) de l'observation (nombre :.....)
- Vidéo(s) de l'observation (nombre :.....)
- Photographie(s) de l'environnement (nombre :.....)