

Madame, Monsieur,

Vous avez été témoin direct, sur le territoire français, d'un phénomène aérospatial qui vous a intrigué, et vous souhaitez confier cette observation au GEIPAN pour analyse.

Nous vous proposons, dans un premier temps, de vous rendre sur notre site Internet [www.geipan.fr](http://www.geipan.fr) : la consultation du guide d'identification des PAN vous permettra peut-être de trouver rapidement une explication à votre observation.

Dans le cas contraire, nous vous invitons à remplir le présent questionnaire.

**Important : le questionnaire ne doit pas être rempli si vous n'avez pas fait d'observation directe**  
(un objet constaté sur une photo ou sur un film **APRES** la prise de vue ne constitue pas un cas d'observation)

- Le questionnaire est individuel et doit être rempli **par le témoin direct**
- Le questionnaire ne doit concerner **qu'une seule observation à la fois**

Votre témoignage est capital et unique. Il va consister à faire un récit de votre observation, à répondre à des questions précises, à réaliser des dessins et croquis ou joindre des photographies pour affiner davantage votre description.

Il est impératif que vous respectiez les consignes mentionnées à chaque étape afin que nous puissions réunir le plus grand nombre d'informations possible au sujet du phénomène observé.

Vous ne devez pas avoir peur de nous en faire part, ni de vous sentir ridicule, nous avons l'habitude de recueillir ce type de témoignages.

Les conclusions de notre enquête vous seront transmises personnellement. Une fois anonymisé, votre témoignage sera publié sur notre site web : [www.geipan.fr](http://www.geipan.fr), onglet « Recherche de cas » dans la barre des menus.

Nous vous remercions par avance pour la contribution que vous apportez à nos travaux.

Le responsable du GEIPAN

## Votre observation

*Nous allons vous demander de restituer le maximum d'informations concernant votre observation. Le plus important est de ne rien omettre : ce sont souvent les détails qui permettent de résoudre les enquêtes. N'hésitez donc pas à donner le maximum d'informations, même si vos souvenirs sont incomplets ou que certains éléments vous paraissent peu importants. Si vous n'êtes plus très sûr de tel ou tel détail, signalez-nous vos doutes, mais, encore une fois, n'omettez rien. Nous devons pouvoir visualiser tout ce que vous avez vu, comme pour refaire le film de votre observation.*

**Pour votre récit, vous pouvez utiliser le texte libre préparé avant d'avoir consulté le « Qu'ai-je vu ? »**

**Utilisez la fin de cette page pour faire le récit de votre observation et poursuivez sur papier libre autant que vous le désirez :**

### Votre récit libre de l'observation :

... il était environ 22h45 et mon épouse et moi regardions les feux d'artifices tirés depuis la fête foraine et nous étions devant notre maison (10 mètres) sur le bord du trottoir

Quand pour je ne sais quelle raison j'ai tourné la tête vers le toit de notre maison lorsque j'ai vu des lumières dans le ciel il y avait une lumière verte et de chaque bout une lumière rouge la lumière verte semblait clignoter tout l'ensemble était fixe.

Je suis monté à l'étage pour mieux voir et j'ai fait plusieurs photos

Puis j'ai posé mon portable pour observer ce phénomène durant environ 30 à 40 secondes lorsque cela s'est mis à bouger en diagonale et en montant dans le ciel à environ 30] puis je ne l'ai plus vu j'ai pensé que cela était caché par le toit de la maison derrière la nôtre à environ 10 mètres le mouvement était assez rapide et tout d'un coup.

Lorsque j'ai visionné les photos j'ai vu cette chose et me suis rendu compte que ce n'était la façade du toit qui me l'avait caché donc ça a disparu d'un coup comme si on éteint une lampe. Ce n'était pas un avion (sur place) ni un hélicoptère pas de bruit une rentrée atmosphérique je ne pense pas vu la fixité et le départ vers le haut je suis dans l'expectative

Pour ce qui est de l'heure une voiture de police passait devant la maison signal sonore allumé

Les informations recueillies sur ce formulaire sont enregistrées dans un fichier informatisé par le GEIPAN afin de recueillir, enregistrer et publier les témoignages. Elles sont conservées pendant 99 ans et sont destinées au GEIPAN, au regard de l'article 13 du règlement (UE) 2016/679 du Parlement Européen et du Conseil relatif à la protection des personnes physiques à l'égard du traitement des données à caractère personnel du 27 avril 2016, vous bénéficiez d'un droit d'accès et de rectification aux informations qui vous concernent, que vous pouvez exercer en vous adressant à [l-cnrl@cnes.fr](mailto:l-cnrl@cnes.fr) et à [geipan@cnes.fr](mailto:geipan@cnes.fr)

Vous pouvez également, pour des motifs légitimes, vous opposer au traitement des données vous concernant, ce qui impliquerait l'arrêt du traitement du témoignage.

# Conditions d'observation du phénomène

Merci de fournir toutes les informations demandées.

**A1. Adresse précise du lieu d'observation** (commune, département, rue, ...) :

: 68200 mulhouse

**A3. Si Pendant un déplacement : nom du bateau, de la route ou référence du vol :**

**B1. Quelles étaient vos occupations juste avant votre observation ?**

Nous regardions des feux d'artifices

**B2. Où vous trouviez-vous exactement ?** (Merci d'indiquer si vous étiez dans un bâtiment et à quel étage, si vous regardiez à travers une vitre, et à quelle vitesse vous rouliez si vous étiez dans un véhicule.)

Nous étions sur le devant de notre maison en bordure de la rue

**B3. Description du lieu d'observation :**

Nous avions notre maison dans le dos

**B4. Date de l'observation :** 15...../...08.../.....2024..... **B5. He a environ 22h45ure précise de début** (en heure locale) : .....

**B6. Durée de l'observation ou heure de fin** (en heures, minutes, secondes) : environ 5 minutes dans sa totalité.....

**B7. D'autres témoins ont-ils vu le même phénomène que vous ? Si oui, combien ?oui mon epouse**

*Les informations recueillies sur ce formulaire sont enregistrées dans un fichier informatisé par le GEIPAN afin de recueillir, enregistrer et publier les témoignages. Elles sont conservées pendant 99 ans et sont destinées au GEIPAN, au regard de l'article 13 du règlement (UE) 2016/679 du Parlement Européen et du Conseil relatif à la protection des personnes physiques à l'égard du traitement des données à caractère personnel du 27 avril 2016, vous bénéficiez d'un droit d'accès et de rectification aux informations qui vous concernent, que vous pouvez exercer en vous adressant à [l-cnll@cnes.fr](mailto:l-cnll@cnes.fr) et à [geipan@cnes.fr](mailto:geipan@cnes.fr)*

*Vous pouvez également, pour des motifs légitimes, vous opposer au traitement des données vous concernant, ce qui impliquerait l'arrêt du traitement du témoignage.*

Le cas échéant, merci de leur demander de nous contacter aux coordonnées indiquées en dernière page de ce document.

**B8. Le cas échéant, identité et relation entre ces témoins et le témoin principal :**

épouse

**B9. L'observation s'est faite de façon : continue / ~~discontinue~~**

(Rayer ou supprimer la mention inutile)

**B10. Si l'observation s'est faite de façon discontinue, précisez pourquoi elle s'est interrompue et a repris :**

**B11. Qu'est-ce qui a provoqué la fin de l'observation ?**

son départ

**B12. Avez-vous vu le phénomène directement de vos yeux ? OUI / ~~NON~~**

(Rayer ou supprimer la mention inutile)

**B13. Le phénomène a-t-il été observé au travers d'un instrument (lunettes de vue ou de soleil, jumelles, caméra, appareil photo, télescope...) ? Si oui, merci de préciser le modèle :**

non

**B14. Conditions météorologiques (ciel dégagé, nuages, vent, orage, brume, brouillard, pluie, neige, changement des conditions durant l'observation) :**

ciel dégagé

**B15. Conditions astronomiques (souvenez-vous de la position de la Lune, du Soleil, de la présence ou non d'étoiles ou de planètes, etc.) :**

le soleil s'était couché

**B16. Equipements allumés ou actifs pendant l'observation (phares, radio, TV, lumières...) :**

aucun

Les informations recueillies sur ce formulaire sont enregistrées dans un fichier informatisé par le GEIPAN afin de recueillir, enregistrer et publier les témoignages. Elles sont conservées pendant 99 ans et sont destinées au GEIPAN, au regard de l'article 13 du règlement (UE) 2016/679 du Parlement Européen et du Conseil relatif à la protection des personnes physiques à l'égard du traitement des données à caractère personnel du 27 avril 2016, vous bénéficiez d'un droit d'accès et de rectification aux informations qui vous concernent, que vous pouvez exercer en vous adressant à [l-cnil@cnes.fr](mailto:l-cnil@cnes.fr) et à [geipan@cnes.fr](mailto:geipan@cnes.fr)

Vous pouvez également, pour des motifs légitimes, vous opposer au traitement des données vous concernant, ce qui impliquerait l'arrêt du traitement du témoignage.

**B17. Bruits lors de l'observation** (TV ou radio allumées, passage de véhicules, moteur d'avion, tonnerre...): aucun

*aucun bruit*

*Les informations recueillies sur ce formulaire sont enregistrées dans un fichier informatisé par le GEIPAN afin de recueillir, enregistrer et publier les témoignages. Elles sont conservées pendant 99 ans et sont destinées au GEIPAN, au regard de l'article 13 du règlement (UE) 2016/679 du Parlement Européen et du Conseil relatif à la protection des personnes physiques à l'égard du traitement des données à caractère personnel du 27 avril 2016, vous bénéficiez d'un droit d'accès et de rectification aux informations qui vous concernent, que vous pouvez exercer en vous adressant à [l-cnll@cnes.fr](mailto:l-cnll@cnes.fr) et à [geipan@cnes.fr](mailto:geipan@cnes.fr). Vous pouvez également, pour des motifs légitimes, vous opposer au traitement des données vous concernant, ce qui impliquerait l'arrêt du traitement du témoignage.*

## Description du phénomène

*Dans vos descriptions, n'hésitez pas à faire des comparaisons avec des objets connus.*

### C1. Nombre de phénomènes (unique, multiples ou unique puis se divise...) :

Un seuk

### C2. Forme :

Semblait en longueur

### C3. Couleur :deux lumieres rouge encadrant une lumiere verte clignotante

### C4. Luminosité (en comparaison avec des astres connus comme Vénus et la Lune, ou l'éclairage d'un lampadaire, des lumières de voiture, de maison, etc.) :

Luminosité d'un feu tricolore

### C5. Présence d'une trainée ou d'un halo ? Si oui, de quelle couleur ?

aucune

### C6. Taille apparente (exprimez les dimensions du phénomène par rapport à un objet familier et/ou en millimètres comptés sur une règle graduée portée à bout de bras) :

Je dirais 4/5cm

### C7. Bruit provenant du phénomène (sifflement, bourdonnement, détonation, comparaison avec un bruit connu...) :

aucun

*Les informations recueillies sur ce formulaire sont enregistrées dans un fichier informatisé par le GEIPAN afin de recueillir, enregistrer et publier les témoignages. Elles sont conservées pendant 99 ans et sont destinées au GEIPAN, au regard de l'article 13 du règlement (UE) 2016/679 du Parlement Européen et du Conseil relatif à la protection des personnes physiques à l'égard du traitement des données à caractère personnel du 27 avril 2016, vous bénéficiez d'un droit d'accès et de rectification aux informations qui vous concernent, que vous pouvez exercer en vous adressant à [l-cnll@cnes.fr](mailto:l-cnll@cnes.fr) et à [geipan@cnes.fr](mailto:geipan@cnes.fr). Vous pouvez également, pour des motifs légitimes, vous opposer au traitement des données vous concernant, ce qui impliquerait l'arrêt du traitement du témoignage.*

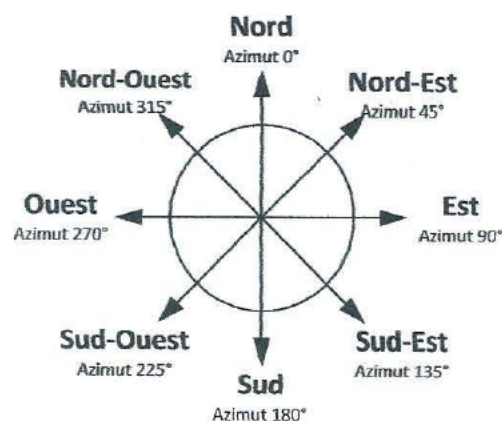
**C8. Distance entre vous et le PAN (le phénomène observé), estimée grossièrement (précisez si l'objet est passé devant ou derrière un élément du paysage) :**

Peut 2km

**C9. C10. Position initiale du PAN dans le ciel (début de l'observation) :**

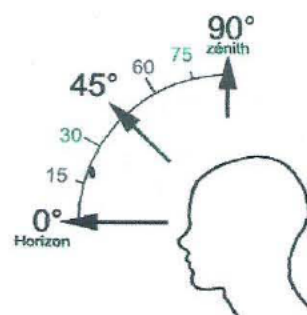
Indiquer un point cardinal (Nord, Sud ...), ou un azimut en degrés par rapport au Nord, ou un repère visuel ou géographique local (bâtiment, village)

Ouest/ouest/nord



Indiquer une hauteur en degrés par rapport à l'horizon, ou par rapport à un élément du paysage (ex : 2 fois plus haut que le clocher de l'église)

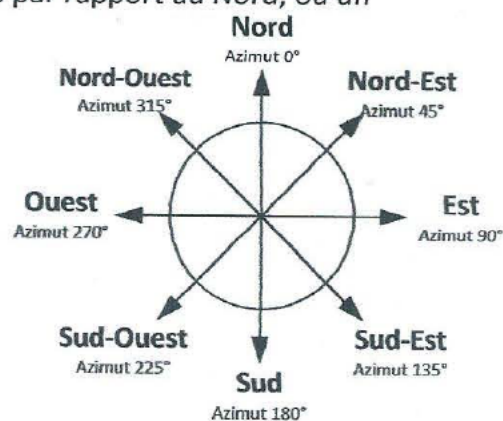
Environ 30°



**C11. C12. Position finale du PAN dans le ciel (fin de l'observation) :**

Indiquer un point cardinal (Nord, Sud ...), ou un azimut en degrés par rapport au Nord, ou un repère visuel ou géographique local (bâtiment, village)

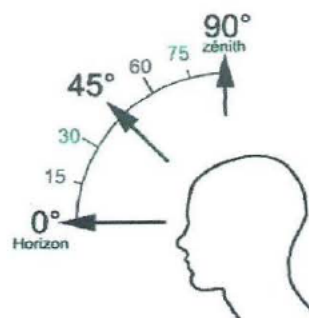
Ouest/nord



Les informations recueillies sur ce formulaire sont enregistrées dans un fichier informatisé par le GEIPAN afin de recueillir, enregistrer et publier les témoignages. Elles sont conservées pendant 99 ans et sont destinées au GEIPAN, au regard de l'article 13 du règlement (UE) 2016/679 du Parlement Européen et du Conseil relatif à la protection des personnes physiques à l'égard du traitement des données à caractère personnel du 27 avril 2016, vous bénéficiez d'un droit d'accès et de rectification aux informations qui vous concernent, que vous pouvez exercer en vous adressant à [l-cnll@cnes.fr](mailto:l-cnll@cnes.fr) et à [geipan@cnes.fr](mailto:geipan@cnes.fr). Vous pouvez également, pour des motifs légitimes, vous opposer au traitement des données vous concernant, ce qui impliquerait l'arrêt du traitement du témoignage.

Indiquer une hauteur en degrés par rapport à l'horizon, ou par rapport à un élément du paysage (ex : 2 fois plus haut que le clocher de l'église)

Environ 30°



**C13. Trajectoire du phénomène** (ligne droite, montante, descendante, avec ou sans changement de direction, courbe, etc.) :

Ligne montante environ 7cm avant de l'apercevoir de vue

**C14. Portion du ciel parcourue par le PAN** durant l'observation (ex : un quart du ciel ou de 30° à 40° par rapport à l'horizon, etc.) :

Je ne saurais dire

**C15. Effet(s) sur l'environnement** (trace(s) au sol, effet(s) sur les êtres vivants ou le matériel) :

aucun

*Les informations recueillies sur ce formulaire sont enregistrées dans un fichier informatisé par le GEIPAN afin de recueillir, enregistrer et publier les témoignages. Elles sont conservées pendant 99 ans et sont destinées au GEIPAN, au regard de l'article 13 du règlement (UE) 2016/679 du Parlement Européen et du Conseil relatif à la protection des personnes physiques à l'égard du traitement des données à caractère personnel du 27 avril 2016, vous bénéficiez d'un droit d'accès et de rectification aux informations qui vous concernent, que vous pouvez exercer en vous adressant à [l-cnll@cnes.fr](mailto:l-cnll@cnes.fr) et à [geipan@cnes.fr](mailto:geipan@cnes.fr). Vous pouvez également, pour des motifs légitimes, vous opposer au traitement des données vous concernant, ce qui impliquerait l'arrêt du traitement du témoignage.*

## Et maintenant ?

### **E1. Décrivez les émotions que vous avez ressenties pendant et après l'observation :**

Assez surpris

### **E2. Qu'avez-vous fait après votre observation ? En avez-vous parlé ? Comment vos interlocuteurs ont-ils réagi ? Avez-vous fait des recherches pour comprendre ce que vous avez vu ?**

Nous en avons parlé ma femme et moi

### **E3. Quelle interprétation donnez-vous à ce que vous avez observé ? Avez-vous pensé à un phénomène connu ? Quels sont les éléments qui permettent de justifier votre interprétation ? Si vous ne savez pas, avez-vous renoncé à comprendre ? Si oui, quand et pourquoi ?**

Ce n'était pas un phénomène connu de moi

### **E4. Avant votre observation, quel intérêt portiez-vous aux phénomènes aérospatiaux étranges ?**

Beaucoup de curiosité et je pense que nous ne sommes pas seuls dans l'univers

### **E5. Cette observation a-t-elle changé votre avis sur les PAN ?**

non

### **E6. Pensez-vous que la science permettra de donner une explication à votre observation ?**

Je l'ignore

### **E7. Pensez-vous que l'expérience que vous avez vécue a modifié quelque chose dans votre vie ? Qu'il peut y avoir un avant et un après ? Expliquez ce que vous ressentez :**

non

*Les informations recueillies sur ce formulaire sont enregistrées dans un fichier informatisé par le GEIPAN afin de recueillir, enregistrer et publier les témoignages. Elles sont conservées pendant 99 ans et sont destinées au GEIPAN, au regard de l'article 13 du règlement (UE) 2016/679 du Parlement Européen et du Conseil relatif à la protection des personnes physiques à l'égard du traitement des données à caractère personnel du 27 avril 2016, vous bénéficiez d'un droit d'accès et de rectification aux informations qui vous concernent, que vous pouvez exercer en vous adressant à [l-cnll@cnes.fr](mailto:l-cnll@cnes.fr) et à [geipan@cnes.fr](mailto:geipan@cnes.fr). Vous pouvez également, pour des motifs légitimes, vous opposer au traitement des données vous concernant, ce qui impliquerait l'arrêt du traitement du témoignage.*

## Récapitulatif

Si vous avez déjà témoigné au sujet de ce PAN, veuillez nous préciser auprès de quelle autorité, organisation ou personne en supprimant ou barrant les mentions inutiles dans la liste ci-dessous, et en complétant les informations demandées (plusieurs contacts possibles) :

- **Gendarmerie** (mentionner la brigade et la date) : .....
- **Police** (mentionner le commissariat et la date) : .....
- **GEIPAN** (mentionner le nom du contact et la date) : *Par mail le 16/08/2021*
- **Enquêteur privé** (mentionner le nom du contact et la date) : .....
- **Ufologue** (mentionner le nom du contact et la date) : .....
- **Journaliste** (mentionner le nom du contact et la date) : .....
- **Internet** (mentionner le site et la date) : .....

Nous autorisez -vous à publier cette dernière information ? **OUI / NON**  
(Elle peut éventuellement permettre de vous identifier si votre identité apparaît sur ce site)

Merci de préciser dans la liste ci-dessous les documents que vous aurez joints ou remplis.  
(Cocher ou supprimer les mentions inutiles)

Questionnaire

Croquis du phénomène observé (nombre : *2*...)

Carte(s) ou plan(s) (nombre : */*...)

Photographie(s) de l'observation (nombre : *2*...)

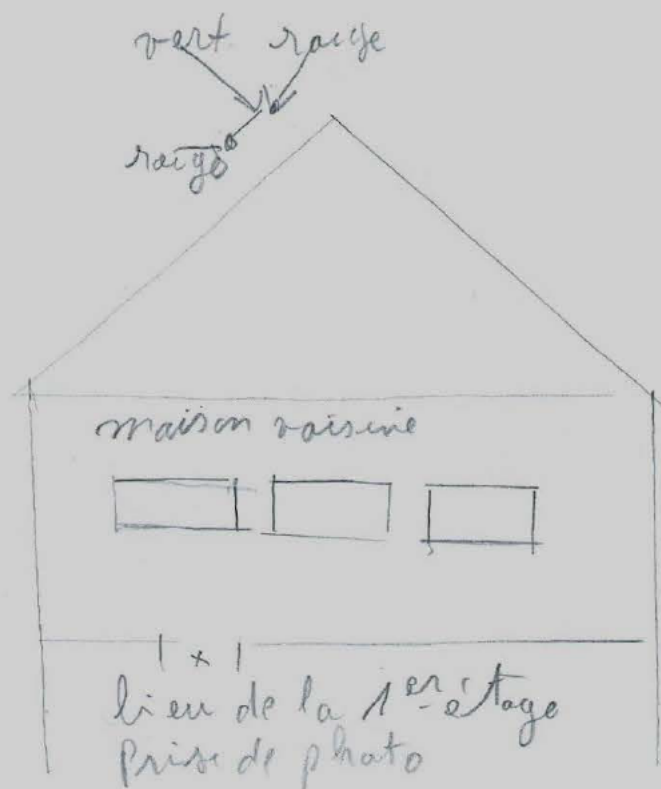
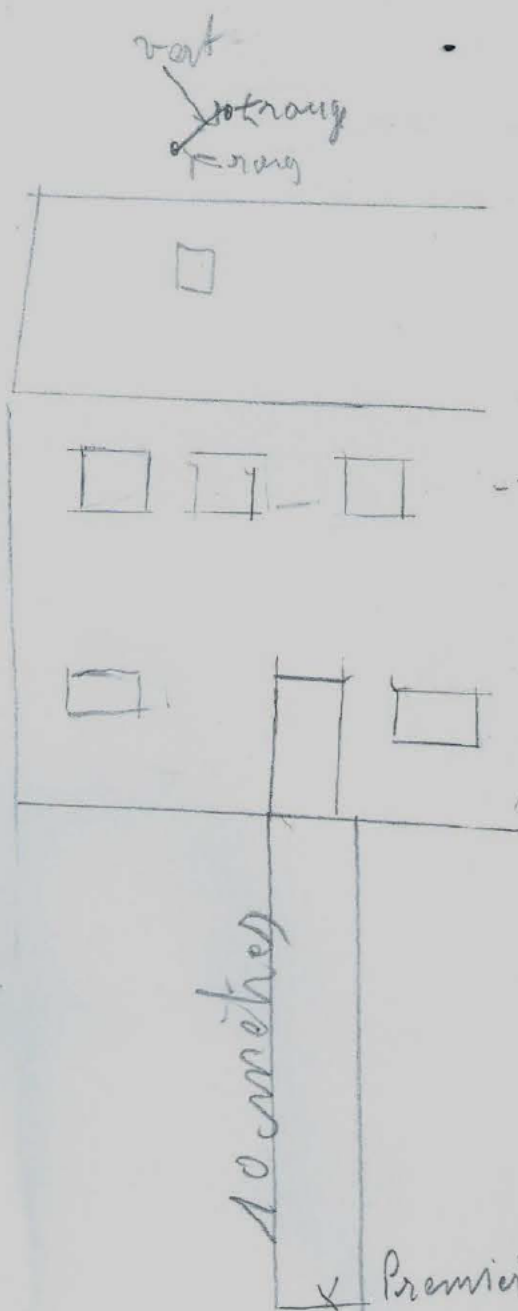
Vidéo(s) de l'observation (nombre : */*...)

Photographie(s) de l'environnement (nombre : *2*...)

Les informations recueillies sur ce formulaire sont enregistrées dans un fichier informatisé par le GEIPAN afin de recueillir, enregistrer et publier les témoignages. Elles sont conservées pendant 99 ans et sont destinées au GEIPAN, au regard de l'article 13 du règlement (UE) 2016/679 du Parlement Européen et du Conseil relatif à la protection des personnes physiques à l'égard du traitement des données à caractère personnel du 27 avril 2016, vous bénéficiez d'un droit d'accès et de rectification aux informations qui vous concernent, que vous pouvez exercer en vous adressant à [l-cnll@cnes.fr](mailto:l-cnll@cnes.fr) et à [geipan@cnes.fr](mailto:geipan@cnes.fr).  
Vous pouvez également, pour des motifs légitimes, vous opposer au traitement des données vous concernant, ce qui impliquerait l'arrêt du traitement du témoignage.

## Croquis de votre observation

D1. Utilisez cette page pour dessiner votre observation.  
Vous êtes entièrement libre de l'élaboration de ce croquis.



Les informations recueillies sur ce formulaire sont enregistrées dans un fichier informatisé par le GEIPAN afin de recueillir, enregistrer et publier les témoignages. Elles sont conservées pendant 99 ans et sont destinées au GEIPAN, au regard de l'article 13 du règlement (UE) 2016/679 du Parlement Européen et du Conseil relatif à la protection des personnes physiques à l'égard du traitement des données à caractère personnel du 27 avril 2016, vous bénéficiez d'un droit d'accès et de rectification aux informations qui vous concernent, que vous pouvez exercer en vous adressant à [l-cnll@cnes.fr](mailto:l-cnll@cnes.fr) et à [geipan@cnes.fr](mailto:geipan@cnes.fr). Vous pouvez également, pour des motifs légitimes, vous opposer au traitement des données vous concernant, ce qui impliquerait l'arrêt du traitement du témoignage.

Il vous reste à remplir l'autorisation de publication ci-dessous, qui nous permettra de faire apparaître votre témoignage **anonymisé** sur notre site Internet.

### Autorisation de publication de vos informations

(En cas de refus, rayer ou supprimer l'une et/ou l'autre des formules suivantes.)

- J'autorise le GEIPAN à publier tous les éléments de témoignage fournis par le témoin (questionnaire, compléments éventuels, ...) et les conclusions établies par le GEIPAN sur son propre site Internet, après avoir supprimé les informations permettant d'identifier les témoins (nom, adresse...).
- J'autorise le GEIPAN à laisser paraître dans les médias (presse, télévision, Internet) certaines parties de ce témoignage (texte, photos éventuellement retouchées, dessins, schémas, vidéos).

Je, soussigné .....,  
certifie la sincérité des ..... fournis ci-dessus.

Fait à Mulhouse .....

Le 25/08/2024 .....

**Signature**

Si vous complétez ce formulaire par ordinateur, insérez votre signature scannée ou tapez simplement votre nom.

Ce questionnaire est à renvoyer :

- Par e-mail avec l'ensemble des pièces numérisées à [geipan@cnes.fr](mailto:geipan@cnes.fr)

Ou

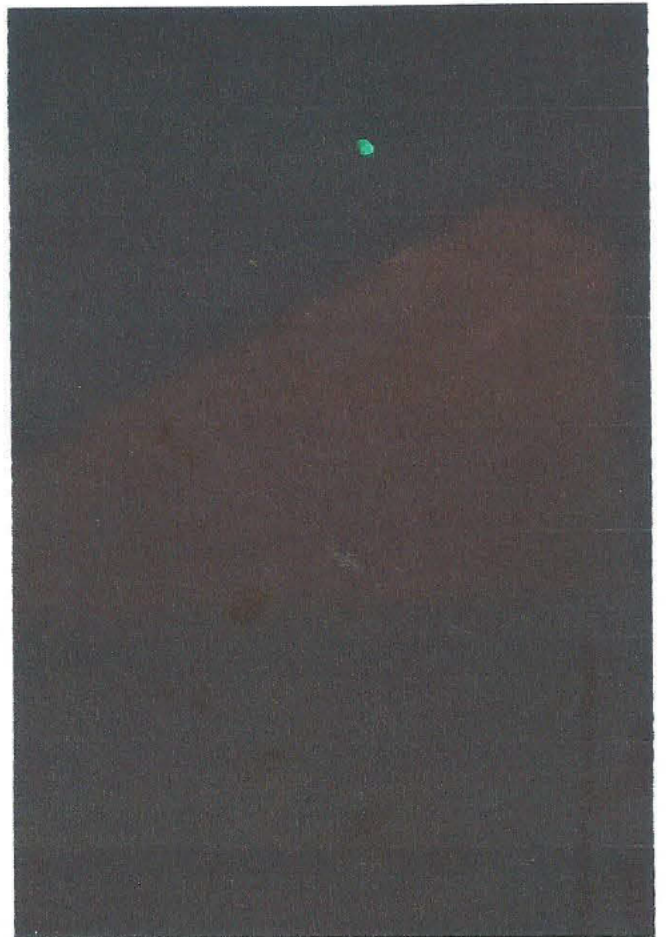
- Par courrier à l'adresse postale suivante, après en avoir fait une copie que vous garderez :

**GEIPAN**  
**Centre national d'études spatiales**  
DSO/DA//GEIPAN  
18 avenue Édouard Belin,  
31401 TOULOUSE CEDEX 9

**Nous vous remercions d'avoir pris le temps de témoigner.**

*Les informations recueillies sur ce formulaire sont enregistrées dans un fichier informatisé par le GEIPAN afin de recueillir, enregistrer et publier les témoignages. Elles sont conservées pendant 99 ans et sont destinées au GEIPAN, au regard de l'article 13 du règlement (UE) 2016/679 du Parlement Européen et du Conseil relatif à la protection des personnes physiques à l'égard du traitement des données à caractère personnel du 27 avril 2016, vous bénéficiez d'un droit d'accès et de rectification aux informations qui vous concernent, que vous pouvez exercer en vous adressant à [l-cnll@cnes.fr](mailto:l-cnll@cnes.fr) et à [geipan@cnes.fr](mailto:geipan@cnes.fr). Vous pouvez également, pour des motifs légitimes, vous opposer au traitement des données vous concernant, ce qui impliquerait l'arrêt du traitement du témoignage.*

depuis le premier étage.



lieu 1<sup>er</sup> observation

2<sup>e</sup> observation  
et prise de photos  
depuis le 1<sup>er</sup> étage