

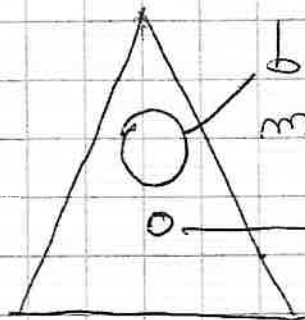
compte rendu de mon observation du 26 novembre 2019 à 17h10 puis 17h20 environ.

Alors que Mon épouse et moi même rentrions de Vesoul après avoir récupérer un de nos véhicules en révision à la concession Renault arriver à environ 3 km de Saube de Vesoul (70) mon regard fut attiré par ce que je pris tout d'abord pour une étoile, mais qui en fait en réfléchissant un peu demeurait impossible car l'objet était sous le plafond nuageux assez bas à l'échelle. Il faisait encore jour donc ni Jupiter ni Saturne ne pouvaient être visible à travers les nuages.

au bout de environ 15 secondes l'objet monta à la verticale dans les nuages l'objet se trouvait à droite de Saube à une distance que j'évalue à 10 ou 12 kilomètres du village. Il disparut et en moins de 10 secondes réapparut au dessus du village. Je suivais mon épouse qui fit des appels de phare et je lui téléphonais mais elle n'a rien vu à ce moment là, en traversant Saube nous avons pris la route de marion court et charlette pour rejoindre notre domicile à Villers le Lucoul en arrivant à Villers le Lucoul au deuxième usage mon épouse avait ralenti presque à l'arrêt et la en avant

SAULX

- Ces yeux je vis ce qu'elle observait + P  
 y avait un Triangle Très Sombre  
 de Taille que j'estime à 1,5 à 2 fois la  
 Taille d'un chasseur type M2000  
 Sous son flanc une lumière blanche  
 qui couvrait un quart de la surface  
 puis une lumière rouge fixe  
 Sa vitesse était extrêmement lente  
 je stopais mon véhicule j'ouvrais les  
 fenêtres et coupais Radio (RTL)  
 La surprise était de Taille Silena Total  
 l'objet semblait glisser dans l'air  
 altitude probable moins de 100 m  
 vitesse quasi nul. en me basant sur une  
 voiture qui passe devant chez nous je  
 pense que l'appareil était à moins de 50  
 km/h.  
 arrivé devant chez nous ma femme qui  
 avait continué de bouler me dit "mais c'est  
 quoi?" j'étais comme elle un peu  
 apasouli par notre observation que je  
 résumerais par un mot "INCROYABLE!"



Blanc qui m'éclairait rien  
 même pas l'objet en même

Rouge

# Conditions d'observation du phénomène

Merci de fournir toutes les informations demandées.

**A1. Adresse précise du lieu d'observation** (commune, département, rue, ...):

Villes Et Couseul emhè du village côté  
Salle des fêtes

**A3. Si Pendant un déplacement : nom du bateau, de la route ou référence du vol :**

Routé de Versoul puis Routé de Villes Et Couseul

**B1. Quelles étaient vos occupations juste avant votre observation ?**

conduite

**B2. Où vous trouviez-vous exactement ?** (Merci d'indiquer si vous étiez dans un bâtiment et à quel étage, si vous regardiez à travers une vitre, et à quelle vitesse vous rouliez si vous étiez dans un véhicule.)

Première observation en roulant  
Puis à l'arrêt

**B3. Description du lieu d'observation :**

Pleine campagne vue dégagé  
Puis dans le village

**B4. Date de l'observation :** 26.11.2019. **B5. Heure précise de début** (en heure locale) : 17h10

Puis en l'air 17h20

**B6. Durée de l'observation ou heure de fin** (en heures, minutes, secondes) : .....

Première observation 25 secondes  
2ème 20 secondes

**B7. D'autres témoins ont-ils vu le même phénomène que vous ? Si oui, combien ?** 1

Le cas échéant, merci de leur demander de nous contacter aux coordonnées indiquées en dernière page de ce document. épouse

**B8. Le cas échéant, identité et relation entre ces témoins et le témoin principal :**

**B9. L'observation s'est faite de façon ~~continue~~ / discontinue**

(Rayer ou supprimer la mention inutile)

en 2 fois

**B10. Si l'observation s'est faite de façon discontinue, précisez pourquoi elle s'est interrompue et a repris :**

2 endroits différents sur le trajet

**B11. Qu'est-ce qui a provoqué la fin de l'observation ?**

éloignement de l'objet et redémarrage

**B12. Avez-vous vu le phénomène directement de vos yeux ? OUI / ~~NON~~**

(Rayer ou supprimer la mention inutile)

**B13. Le phénomène a-t-il été observé au travers d'un instrument (lunettes de vue ou de soleil, jumelles, caméra, appareil photo, télescope...) ? Si oui, merci de préciser le modèle :**

Pare brisé puis directement

**B14. Conditions météorologiques (ciel dégagé, nuages, vent, orage, brume, brouillard, pluie, neige, changement des conditions durant l'observation) :**

ciel ouvert très bas sec sans brouillard

**B15. Conditions astronomiques (souvenez-vous de la position de la Lune, du Soleil, de la présence ou non d'étoiles ou de planètes, etc.) :**

aucune étoile car ciel couvert

**B16. Equipements allumés ou actifs pendant l'observation (phares, radio, TV, lumières...) :**

Radio et moteur puis tout éteint

**B17. Bruits lors de l'observation (TV ou radio allumées, passage de véhicules, moteur d'avion, tonnerre...) :** aucun bruit silence total

Les informations recueillies sur ce formulaire sont enregistrées dans un fichier informatisé par le GEIPAN afin de recueillir, enregistrer et publier les témoignages. Elles sont conservées pendant 99 ans et sont destinées au GEIPAN, au regard de l'article 13 du règlement (UE) 2016/679 du Parlement Européen et du Conseil relatif à la protection des personnes physiques à l'égard du traitement des données à caractère personnel du 27 avril 2016, vous bénéficiez d'un droit d'accès et de rectification aux informations qui vous

## Description du phénomène

Dans vos descriptions, n'hésitez pas à faire des comparaisons avec des objets connus.

**C1. Nombre de phénomènes (unique, multiples ou unique puis se divise...) :**

1 premier fois  
1 2ème fois

**C2. Forme :**

premier fois bille blanchâtre  
2ème fois triangle assez gros vue du dessous

**C3. Couleur :**

premier phase blanchâtre  
2ème Noir énorme lumière blanche et une Rouge  
foc

**C4. Luminosité (en comparaison avec des astres connus comme Vénus et la Lune, ou l'éclairage d'un lampadaire, des lumières de voiture, de maison, etc.) :**

lumière blafarde sans aucune luminosité  
difficile à expliquer

**C5. Présence d'une trainée ou d'un halo ? Si oui, de quelle couleur ?**

aucun

**C6. Taille apparente (exprimez les dimensions du phénomène par rapport à un objet familier et/ou en millimètres comptés sur une règle graduée portée à bout de bras) :**

vue la hauteur de l'objet 2 à 3 fois la taille  
d'un message 2000

**C7. Bruit provenant du phénomène (sifflement, bourdonnement, détonation, comparaison avec un bruit connu...) :**

Totalement silencieux  
bruit en démontant gomme


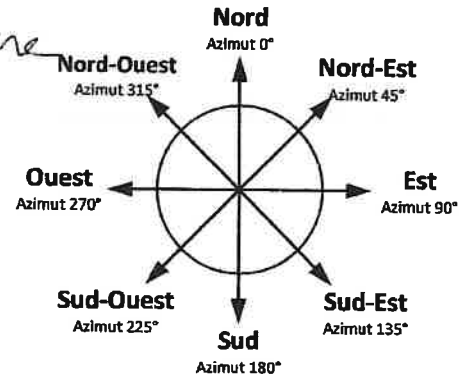
**C8. Distance entre vous et le PAN (le phénomène observé), estimée grossièrement (précisez si l'objet est passé devant ou derrière un élément du paysage) :**

*Première fois en pleine horizon - 2<sup>ème</sup> fois au dessus des maux*

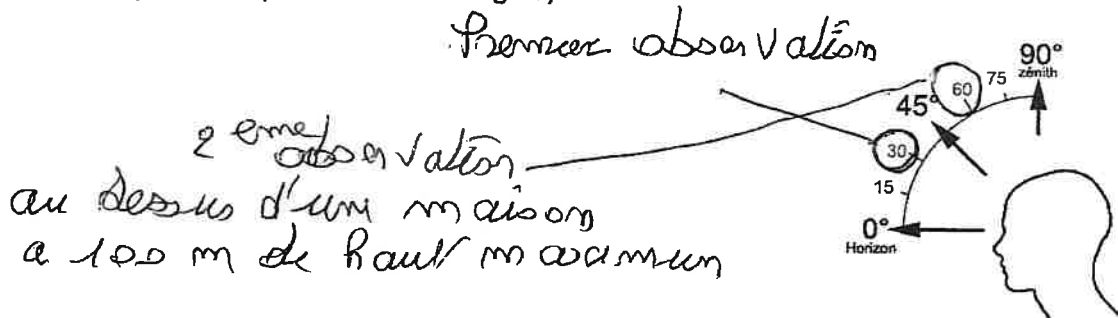
**C9. C10. Position initiale du PAN dans le ciel (début de l'observation) :**

Indiquer un point cardinal (Nord, Sud ...), ou un azimut en degrés par rapport au Nord, ou un repère visuel ou géographique local (bâtiment, village)

*Sans le versant observation @ cure*

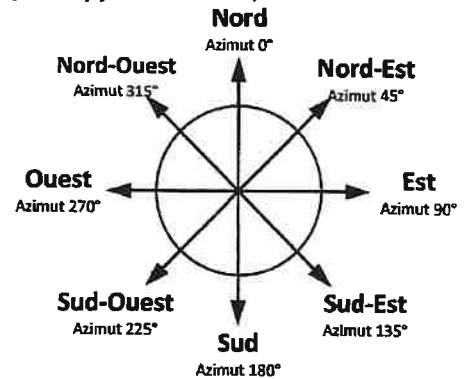
Indiquer une hauteur en degrés par rapport à l'horizon, ou par rapport à un élément du paysage (ex : 2 fois plus haut que le clocher de l'église)



**C11. C12. Position finale du PAN dans le ciel (fin de l'observation) :**

Indiquer un point cardinal (Nord, Sud ...), ou un azimut en degrés par rapport au Nord, ou un repère visuel ou géographique local (bâtiment, village)

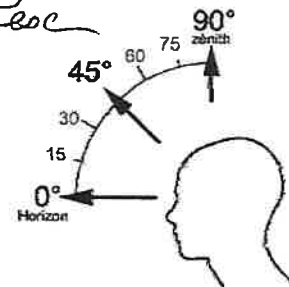
*à gauche de l'église de Viller, les Lognon presque au dessus d'une maison*



Les informations recueillies sur ce formulaire sont enregistrées dans un fichier informatisé par le GEIPAN afin de recueillir, enregistrer et publier les témoignages. Elles sont conservées pendant 99 ans et sont destinées au GEIPAN, au regard de l'article 13 du règlement (UE) 2016/679 du Parlement Européen et du Conseil relatif à la protection des personnes physiques à l'égard du traitement des données à caractère personnel du 27 avril 2016, vous bénéficiez d'un droit d'accès et de rectification aux informations qui vous concernent, que vous pouvez exercer en vous adressant à [l-cnil@cnes.fr](mailto:l-cnil@cnes.fr) et à [geipan@cnes.fr](mailto:geipan@cnes.fr). Vous pouvez également, pour des motifs légitimes, vous opposer au traitement des données vous concernant, ce qui impliquerait l'arrêt du traitement du témoignage.

Indiquer une hauteur en degrés par rapport à l'horizon, ou par rapport à un élément du paysage (ex : 2 fois plus haut que le clocher de l'église)

environ 2 fois la hauteur de l'église



**C13. Trajectoire du phénomène** (ligne droite, montante, descendante, avec ou sans changement de direction, courbe, etc.) :

ligne droite sans changement de direction

**C14. Portion du ciel parcourue par le PAN** durant l'observation (ex : un quart du ciel ou de 30° à 40° par rapport à l'horizon, etc.) :

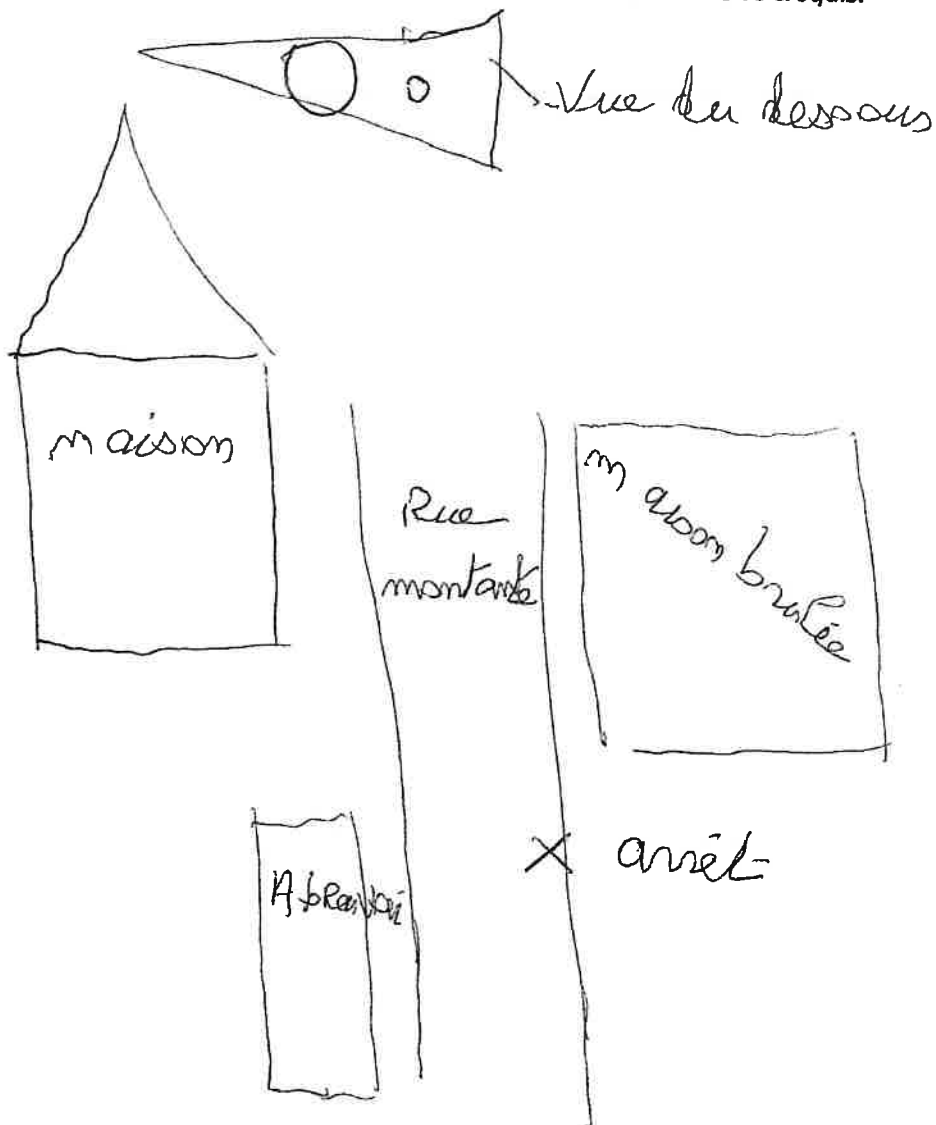
**C15. Effet(s) sur l'environnement** (trace(s) au sol, effet(s) sur les êtres vivants ou le matériel) :

aucun (Silence)

Les informations recueillies sur ce formulaire sont enregistrées dans un fichier informatisé par le GEIPAN afin de recueillir, enregistrer et publier les témoignages. Elles sont conservées pendant 99 ans et sont destinées au GEIPAN, au regard de l'article 13 du règlement (UE) 2016/679 du Parlement Européen et du Conseil relatif à la protection des personnes physiques à l'égard du traitement des données à caractère personnel du 27 avril 2016, vous bénéficiez d'un droit d'accès et de rectification aux informations qui vous concernent, que vous pouvez exercer en vous adressant à [cnit@cnes.fr](mailto:cnit@cnes.fr) et à [geipan@cnes.fr](mailto:geipan@cnes.fr). Vous pouvez également, pour des motifs légitimes, vous opposer au traitement des données vous concernant, ce qui impliquerait l'arrêt du traitement du témoignage.

## Croquis de votre observation

D1. Utilisez cette page pour dessiner votre observation.  
Vous êtes entièrement libre de l'élaboration de ce croquis.



Les informations recueillies sur ce formulaire sont enregistrées dans un fichier informatisé par le GEIPAN afin de recueillir, enregistrer et publier les témoignages. Elles sont conservées pendant 99 ans et sont destinées au GEIPAN, au regard de l'article 13 du règlement (UE) 2016/679 du Parlement Européen et du Conseil relatif à la protection des personnes physiques à l'égard du traitement des données à caractère personnel du 27 avril 2016, vous bénéficiez d'un droit d'accès et de rectification aux informations qui vous concernent, que vous pouvez exercer en vous adressant à [l-cnrl@cnes.fr](mailto:l-cnrl@cnes.fr) et à [geipan@cnes.fr](mailto:geipan@cnes.fr). Vous pouvez également, pour des motifs légitimes, vous opposer au traitement des données vous concernant, ce qui impliquerait l'arrêt du traitement du témoignage.



## Et maintenant ?

E1. Décrivez les émotions que vous avez ressenties pendant et après l'observation :

grosse interrogation et surprise

E2. Qu'avez-vous fait après votre observation ? En avez-vous parlé ? Comment vos interlocuteurs ont-ils réagi ? Avez-vous fait des recherches pour comprendre ce que vous avez vu ?

J'en ai parlé avec mon épouse qui venait d'observer la même chose.

E3. Quelle interprétation donnez-vous à ce que vous avez observé ? Avez-vous pensé à un phénomène connu ? Quels sont les éléments qui permettent de justifier votre interprétation ? Si vous ne savez pas, avez-vous renoncé à comprendre ? Si oui, quand et pourquoi ?

Prototype ou autre je ne sais pas!

E4. Avant votre observation, quel intérêt portiez-vous aux phénomènes aérospatiaux étranges ?

intéressé mais de plus en plus sceptique

E5. Cette observation a-t-elle changé votre avis sur les PAN ?

Oui du fait de mon observation qui me met mal à l'aise car je suis très sceptique cette objet défait les lois de la physique

E6. Pensez-vous que la science permettra de donner une explication à votre observation ?

Peu être

E7. Pensez-vous que l'expérience que vous avez vécue a modifié quelque chose dans votre vie ?

Qu'il peut y avoir un avant et un après ? Expliquez ce que vous ressentez :

Je restes ai intrigué très longtemps

Les informations recueillies sur ce formulaire sont enregistrées dans un fichier informatisé par le GEIPAN afin de recueillir, enregistrer et publier les témoignages. Elles sont conservées pendant 99 ans et sont destinées au GEIPAN, au regard de l'article 13 du règlement (UE) 2016/679 du Parlement Européen et du Conseil relatif à la protection des personnes physiques à l'égard du traitement des données à caractère personnel du 27 avril 2016, vous bénéficiez d'un droit d'accès et de rectification aux informations qui vous concernent, que vous pouvez exercer en vous adressant à [l-cnll@cnes.fr](mailto:l-cnll@cnes.fr) et à [geipan@cnes.fr](mailto:geipan@cnes.fr). Vous pouvez également, pour des motifs légitimes, vous opposer au traitement des données vous concernant, ce qui impliquerait l'arrêt du traitement du témoignage.

## Récapitulatif

Si vous avez déjà témoigné au sujet de ce PAN, veuillez nous préciser auprès de quelle autorité, organisation ou personne en supprimant ou barrant les mentions inutiles dans la liste ci-dessous, et en complétant les informations demandées (plusieurs contacts possibles) :

- *Gendarmerie* (mentionner la brigade et la date) : .....
- *Police* (mentionner le commissariat et la date) : .....
- *GEIPAN* (mentionner le nom du contact et la date) : .....
- *Enquêteur privé* (mentionner le nom du contact et la date) : MUFRON
- *Ufologue* (mentionner le nom du contact et la date) : .....
- *Journaliste* (mentionner le nom du contact et la date) : .....
- *Internet* (mentionner le site et la date) : MUFRON

Nous autorisez -vous à publier cette dernière information ? **OUI / ~~NON~~**  
(Elle peut éventuellement permettre de vous identifier si votre identité apparaît sur ce site)

**Merci de préciser dans la liste ci-dessous les documents que vous aurez joints ou remplis.**  
(Cocher ou supprimer les mentions inutiles)

- Questionnaire
- Croquis du phénomène observé (nombre : 1)
- Carte(s) ou plan(s) (nombre : .....
- Photographie(s) de l'observation (nombre : .....
- Vidéo(s) de l'observation (nombre : .....
- Photographie(s) de l'environnement (nombre : .....

Les informations recueillies sur ce formulaire sont enregistrées dans un fichier informatisé par le GEIPAN afin de recueillir, enregistrer et publier les témoignages. Elles sont conservées pendant 99 ans et sont destinées au GEIPAN, au regard de l'article 13 du règlement (UE) 2016/679 du Parlement Européen et du Conseil relatif à la protection des personnes physiques à l'égard du traitement des données à caractère personnel du 27 avril 2016, vous bénéficiez d'un droit d'accès et de rectification aux informations qui vous concernent, que vous pouvez exercer en vous adressant à [l-cnll@cnes.fr](mailto:l-cnll@cnes.fr) et à [geipan@cnes.fr](mailto:geipan@cnes.fr). Vous pouvez également, pour des motifs légitimes, vous opposer au traitement des données vous concernant, ce qui impliquerait l'arrêt du traitement du témoignage.

Il vous reste à remplir l'autorisation de publication ci-dessous, qui nous permettra de faire apparaître votre témoignage **anonymisé** sur notre site Internet.

### Autorisation de publication de vos informations

(En cas de refus, rayer ou supprimer l'une et/ou l'autre des formules suivantes.)

- J'autorise le GEIPAN à publier tous les éléments de témoignage fournis par le témoin (questionnaire, compléments éventuels, ...) et les conclusions établies par le GEIPAN sur son propre site Internet, après avoir supprimé les informations permettant d'identifier les témoins (nom, adresse...).
- J'autorise le GEIPAN à laisser paraître dans les médias (presse, télévision, Internet) certaines parties de ce témoignage (texte, photos éventuellement retouchées, dessins, schémas, vidéos).

Je, soussigné ... ..  
certifie la sincérité des renseignements fournis ci-dessus.

Fait à Lilles Les Lucs .....

Le 15 décembre 2019 .....

**Signature**

Si vous complétez ce formulaire par ordinateur, insérez votre signature scannée ou tapez simplement votre nom.

Ce questionnaire est à renvoyer :

- Par e-mail avec l'ensemble des pièces numérisées à [geipan@cnes.fr](mailto:geipan@cnes.fr)

Ou

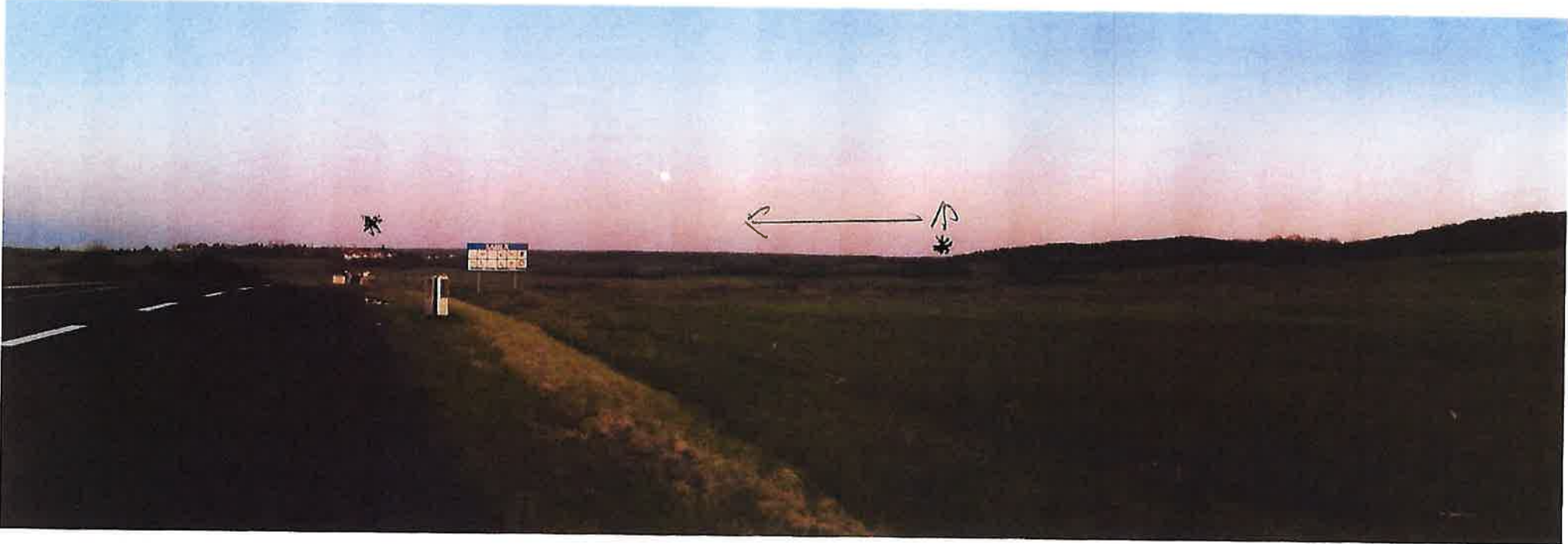
- Par courrier à l'adresse postale suivante, après en avoir fait une copie que vous garderez :

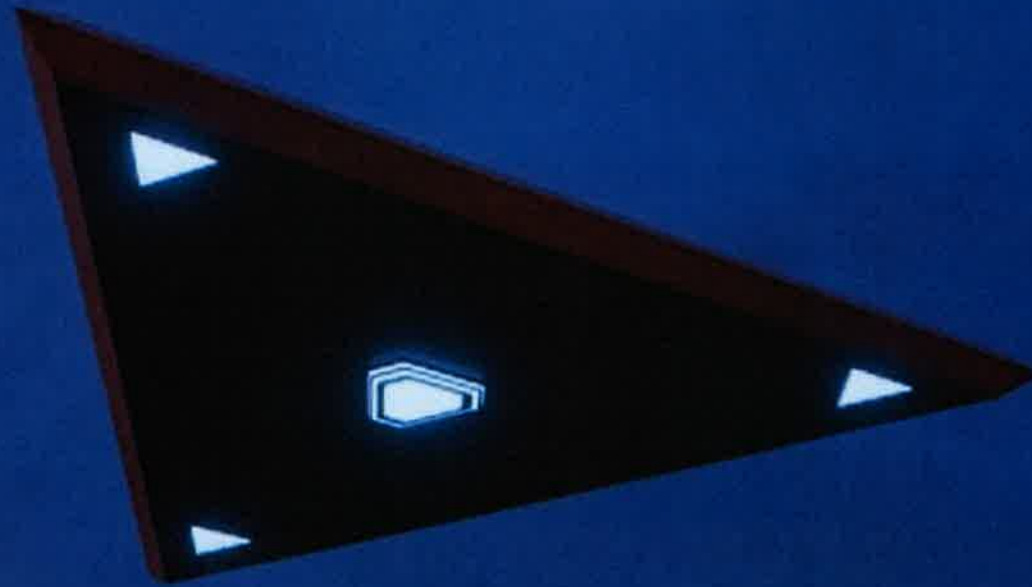
**GEIPAN**  
**Centre national d'études spatiales**  
**DSO/DA//GEIPAN**  
18 avenue Édouard Belin,  
31401 TOULOUSE CEDEX 9

**Nous vous remercions d'avoir pris le temps de témoigner.**

*Les informations recueillies sur ce formulaire sont enregistrées dans un fichier informatisé par le GEIPAN afin de recueillir, enregistrer et publier les témoignages. Elles sont conservées pendant 99 ans et sont destinées au GEIPAN, au regard de l'article 13 du règlement (UE) 2016/679 du Parlement Européen et du Conseil relatif à la protection des personnes physiques à l'égard du traitement des données à caractère personnel du 27 avril 2016, vous bénéficiez d'un droit d'accès et de rectification aux informations qui vous concernent, que vous pouvez exercer en vous adressant à [cnll@cnes.fr](mailto:cnll@cnes.fr) et à [geipan@cnes.fr](mailto:geipan@cnes.fr). Vous pouvez également, pour des motifs légitimes, vous opposer au traitement des données vous concernant, ce qui impliquerait l'arrêt du traitement du témoignage.*

Merci de bien vouloir redessiner le PAN en **taille**, **position** et **orientation**. Indiquer les déplacements (traits, flèches, ...)





l'objet ressemblait a cela  
mais une lumiere blanche  
centrale unique  
legerement sur l'avant et  
une lumiere rouge juste  
apres la blanche

Merci de bien vouloir redessiner le PAN en **taille**, **position** et **orientation**.









