

Madame, Monsieur,

Vous avez été témoin direct, sur le territoire français, d'un phénomène aérospatial qui vous a intrigué, et vous souhaitez confier cette observation au GEIPAN pour analyse.

Nous vous proposons, dans un premier temps, de vous rendre sur notre site Internet www.geipan.fr : la consultation du [guide d'identification des PAN](#) vous permettra peut-être de trouver rapidement une explication à votre observation.

Dans le cas contraire, nous vous invitons à remplir le présent questionnaire.

Important : le questionnaire ne doit pas être rempli si vous n'avez pas fait d'observation directe
(un objet constaté sur une photo ou sur un film **APRES** la prise de vue ne constitue pas un cas d'observation)

- Le questionnaire est individuel et doit être rempli **par le témoin direct**
- Le questionnaire ne doit concerner **qu'une seule observation à la fois**

Votre témoignage est capital et unique. Il va consister à faire un récit de votre observation, à répondre à des questions précises, à réaliser des dessins et croquis ou joindre des photographies pour affiner davantage votre description.

Il est impératif que vous respectiez les consignes mentionnées à chaque étape afin que nous puissions réunir le plus grand nombre d'informations possible au sujet du phénomène observé.

Vous ne devez pas avoir peur de nous en faire part, ni de vous sentir ridicule, nous avons l'habitude de recueillir ce type de témoignages.

Les conclusions de notre enquête vous seront transmises personnellement. Une fois anonymisé, votre témoignage sera publié sur notre site web : www.geipan.fr, onglet « [Recherche de cas](#) » dans la barre des menus.

Nous vous remercions par avance pour la contribution que vous apportez à nos travaux.

Le responsable du GEIPAN

*Les informations recueillies sur ce formulaire sont enregistrées dans un fichier informatisé par le GEIPAN afin de recueillir, enregistrer et publier les témoignages. Elles sont conservées pendant 99 ans et sont destinées au GEIPAN, au regard de l'article 13 du règlement (UE) 2016/679 du Parlement Européen et du Conseil relatif à la protection des personnes physiques à l'égard du traitement des données à caractère personnel du 27 avril 2016, vous bénéficiez d'un droit d'accès et de rectification aux informations qui vous concernent, que vous pouvez exercer en vous adressant à l-cnll@cnes.fr et à geipan@cnes.fr
Vous pouvez également, pour des motifs légitimes, vous opposer au traitement des données vous concernant, ce qui impliquerait l'arrêt du traitement du témoignage.*

Nous allons vous demander de restituer le maximum d'informations concernant votre observation. Le plus important est de ne rien omettre : ce sont souvent les détails qui permettent de résoudre les enquêtes. N'hésitez donc pas à donner le maximum d'informations, même si vos souvenirs sont incomplets ou que certains éléments vous paraissent peu importants. Si vous n'êtes plus très sûr de tel ou tel détail, signalez-nous vos doutes, mais, encore une fois, n'omettez rien. Nous devons pouvoir visualiser tout ce que vous avez vu, comme pour refaire le film de votre observation.

Pour votre récit, vous pouvez utiliser le texte libre préparé avant d'avoir consulté le « Qu'ai-je vu ? »

Utilisez la fin de cette page pour faire le récit de votre observation et poursuivez sur papier libre autant que vous le désirez :

Votre récit libre de l'observation :

Le 12 juillet 2020 à 21h22, tandis que nous étions, mon épouse et moi, dans notre jardin en trains de faire jouer notre enfant de deux ans, nous avons constaté un point blanc qui se déplaçait dans le ciel.

Après quelques minutes d'observation, ne trouvant pas d'explication rationnelle (avion, drone, ballon, autre....) j'ai eu le réflexe de filmer l'objet à l'aide de mon téléphone portable. J'ai réalisé une vidéo de 24 secondes (début à 22h24) montrant un point blanc qui se déplace selon une trajectoire rectiligne. Les observations sont les suivantes :

- L'objet n'émet pas de traînée de condensation contrairement aux avions de lignes qui sont présents au même moment (j'oriente mon objectif sur l'un d'eux pour confirmer ce point).
- L'objet n'émet pas de son.
- L'objet ne semble pas émettre de lumière.
- L'objet semble « vibronner » (visible également en zoomant sur la vidéo)
- Les dimensions de l'objet paraissent légèrement supérieures à celles d'un avion de ligne.
- L'objet semble se déplacer à une vitesse supérieure à celle d'un avion de ligne.

Les informations recueillies sur ce formulaire sont enregistrées dans un fichier informatisé par le GEIPAN afin de recueillir, enregistrer et publier les témoignages. Elles sont conservées pendant 99 ans et sont destinées au GEIPAN, au regard de l'article 13 du règlement (UE) 2016/679 du Parlement Européen et du Conseil relatif à la protection des personnes physiques à l'égard du traitement des données à caractère personnel du 27 avril 2016, vous bénéficiez d'un droit d'accès et de rectification aux informations qui vous concernent, que vous pouvez exercer en vous adressant à l-cnif@cnes.fr et à geipan@cnes.fr
Vous pouvez également, pour des motifs légitimes, vous opposer au traitement des données vous concernant, ce qui impliquerait l'arrêt du traitement du témoignage.

Votre observation

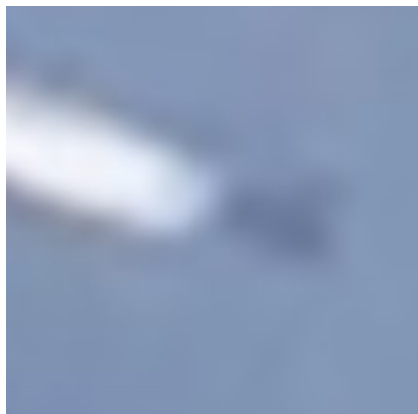
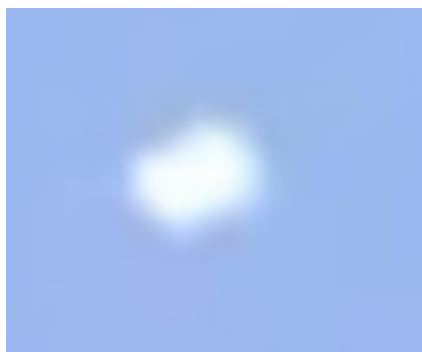


Capture d'écran à T0



Capture d'écran à T0+21s

Ci-dessous, des zooms correspondants à l'objet (gauche) et à l'avion + trainée (droite) provenant de capture d'écran de la vidéo



Les informations recueillies sur ce formulaire sont enregistrées dans un fichier informatisé par le GEIPAN afin de recueillir, enregistrer et publier les témoignages. Elles sont conservées pendant 99 ans et sont destinées au GEIPAN, au regard de l'article 13 du règlement (UE) 2016/679 du Parlement Européen et du Conseil relatif à la protection des personnes physiques à l'égard du traitement des données à caractère personnel du 27 avril 2016, vous bénéficiez d'un droit d'accès et de rectification aux informations qui vous concernent, que vous pouvez exercer en vous adressant à l-cnll@cnes.fr et à geipan@cnes.fr. Vous pouvez également, pour des motifs légitimes, vous opposer au traitement des données vous concernant, ce qui impliquerait l'arrêt du traitement du témoignage.

Ci-dessous, des captures d'écran montrant les changements d'orientation de l'objet (l'objet semble « vibrionner »)



A1. Adresse précise du lieu d'observation (commune, département, rue, ...) :

– 57330 Kanfen

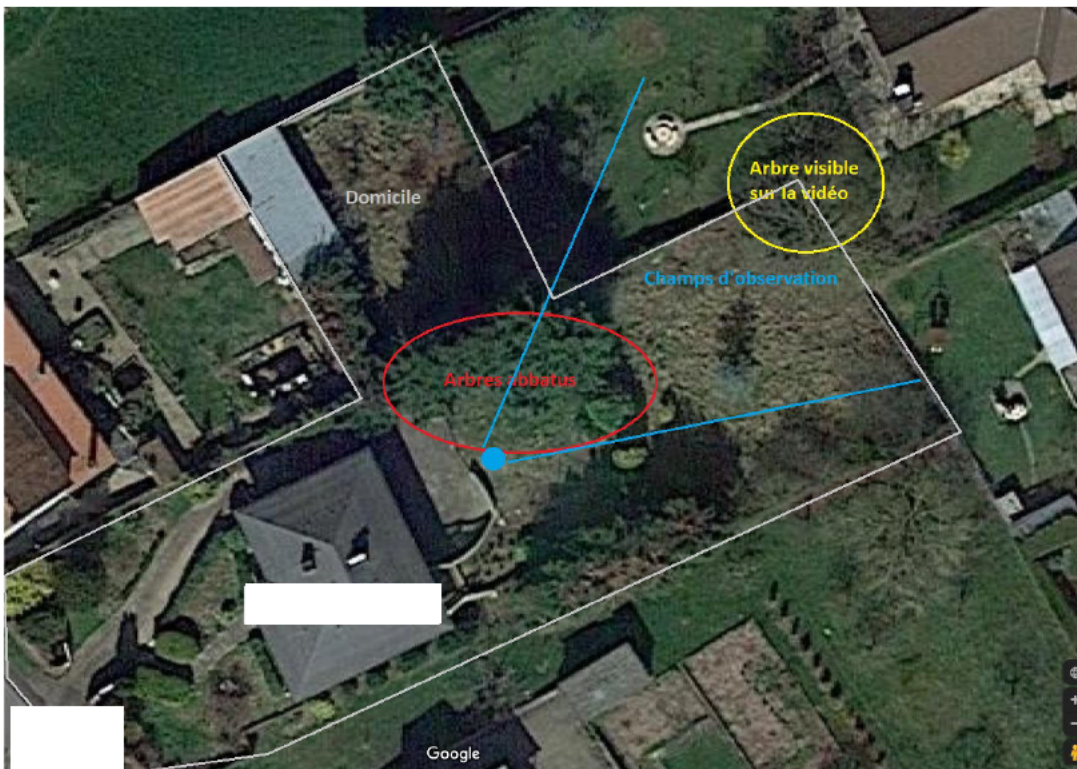
B1. Quelles étaient vos occupations juste avant votre observation ?

J'étais dans mon jardin en trains de surveiller mon enfant de 2 ans

B2. Où vous trouviez-vous exactement ? (Merci d'indiquer si vous étiez dans un bâtiment et à quel étage, si vous regardiez à travers une vitre, et à quelle vitesse vous rouliez si vous étiez dans un véhicule.)

Dans mon jardin

B3. Description du lieu d'observation :



Les informations recueillies sur ce formulaire sont enregistrées dans un fichier informatisé par le GEIPAN afin de recueillir, enregistrer et publier les témoignages. Elles sont conservées pendant 99 ans et sont destinées au GEIPAN, au regard de l'article 13 du règlement (UE) 2016/679 du Parlement Européen et du Conseil relatif à la protection des personnes physiques à l'égard du traitement des données à caractère personnel du 27 avril 2016, vous bénéficiez d'un droit d'accès et de rectification aux informations qui vous concernent, que vous pouvez exercer en vous adressant à l-cnll@cnes.fr et à geipan@cnes.fr. Vous pouvez également, pour des motifs légitimes, vous opposer au traitement des données vous concernant, ce qui impliquerait l'arrêt du traitement du témoignage.

Conditions d'observation du phénomène

B4. Date de l'observation : [12/07/2020](#) **B5. Heure précise de début (en heure locale) :** [21h22](#)

B6. Durée de l'observation ou heure de fin (en heures, minutes, secondes) :

[Environ 3 minutes](#)

B7. D'autres témoins ont-ils vu le même phénomène que vous ? Si oui, combien ?

Le cas échéant, merci de leur demander de nous contacter aux coordonnées indiquées en dernière page de ce document.

[Oui, mon épouse](#)

B8. Le cas échéant, identité et relation entre ces témoins et le témoin principal :

[Mme](#)

B9. L'observation s'est faite de façon : [continue](#)

(Rayer ou supprimer la mention inutile)

B11. Qu'est-ce qui a provoqué la fin de l'observation ?

[Sortie du champ d'observation](#)

B12. Avez-vous vu le phénomène directement de vos yeux ? [OUI](#)

(Rayer ou supprimer la mention inutile)

B13. Le phénomène a-t-il été observé au travers d'un instrument (lunettes de vue ou de soleil, jumelles, caméra, appareil photo, télescope...) ? Si oui, merci de préciser le modèle :

[Camera IPHONE 7 PLUS](#)

B14. Conditions météorologiques (ciel dégagé, nuages, vent, orage, brume, brouillard, pluie, neige, changement des conditions durant l'observation) :

[Ciel dégagé avec quelques nuages](#)

B15. Conditions astronomiques (souvenez-vous de la position de la Lune, du Soleil, de la présence ou non d'étoiles ou de planètes, etc.) :

Les informations recueillies sur ce formulaire sont enregistrées dans un fichier informatisé par le GEIPAN afin de recueillir, enregistrer et publier les témoignages. Elles sont conservées pendant 99 ans et sont destinées au GEIPAN, au regard de l'article 13 du règlement (UE) 2016/679 du Parlement Européen et du Conseil relatif à la protection des personnes physiques à l'égard du traitement des données à caractère personnel du 27 avril 2016, vous bénéficiez d'un droit d'accès et de rectification aux informations qui vous concernent, que vous pouvez exercer en vous adressant à l-cnif@cnes.fr et à geipan@cnes.fr. Vous pouvez également, pour des motifs légitimes, vous opposer au traitement des données vous concernant, ce qui impliquerait l'arrêt du traitement du témoignage.

Description du phénomène

B16. Equipements allumés ou actifs pendant l'observation (phares, radio, TV, lumières...) :

Observation de jour

B17. Bruits lors de l'observation (TV ou radio allumées, passage de véhicules, moteur d'avion, tonnerre...) :

Aucuns bruits pouvant perturber l'observation

C1. Nombre de phénomènes (unique, multiples ou unique puis se divise...) :

Unique

C2. Forme :

Ronde

C3. Couleur :

Blanche

C4. Luminosité (en comparaison avec des astres connus comme Vénus et la Lune, ou l'éclairage d'un lampadaire, des lumières de voiture, de maison, etc.) :

L'objet n'émettait pas de lumière

C5. Présence d'une traînée ou d'un halo ? Si oui, de quelle couleur ?

Non

C6. Taille apparente (exprimez les dimensions du phénomène par rapport à un objet familier et/ou en millimètres comptés sur une règle graduée portée à bout de bras) :

Similaires ou légèrement supérieur à un avion de ligne

C7. Bruit provenant du phénomène (sifflement, bourdonnement, détonation, comparaison avec un bruit connu...) :

Aucuns

Les informations recueillies sur ce formulaire sont enregistrées dans un fichier informatisé par le GEIPAN afin de recueillir, enregistrer et publier les témoignages. Elles sont conservées pendant 99 ans et sont destinées au GEIPAN, au regard de l'article 13 du règlement (UE) 2016/679 du Parlement Européen et du Conseil relatif à la protection des personnes physiques à l'égard du traitement des données à caractère personnel du 27 avril 2016, vous bénéficiez d'un droit d'accès et de rectification aux informations qui vous concernent, que vous pouvez exercer en vous adressant à l-cnll@cnes.fr et à geipan@cnes.fr. Vous pouvez également, pour des motifs légitimes, vous opposer au traitement des données vous concernant, ce qui impliquerait l'arrêt du traitement du témoignage.

C8. Distance entre vous et le PAN (le phénomène observé), estimée grossièrement (précisez si l'objet est passé devant ou derrière un élément du paysage) :

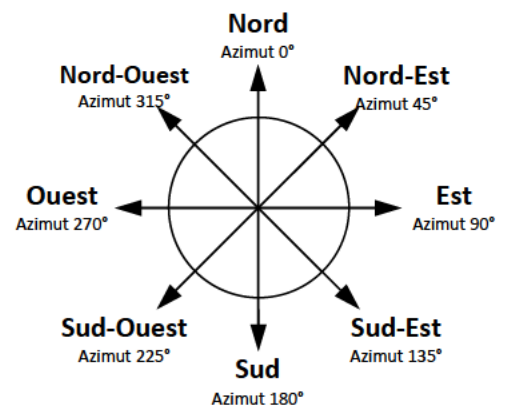
5000 à 10000 mètres

L'objet est passé derrière un nuage

C9. C10. Position initiale du PAN dans le ciel (début de l'observation) :

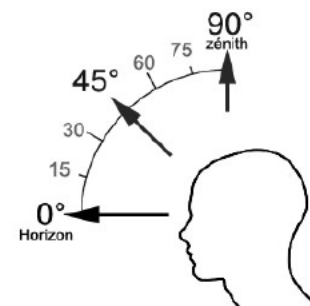
Indiquer un point cardinal (Nord, Sud ...), ou un azimut en degrés par rapport au Nord, ou un repère visuel ou géographique local (bâtiment, village)

Nord par rapport à un arbre situé au fond de notre jardin



Indiquer une hauteur en degrés par rapport à l'horizon, ou par rapport à un élément du paysage (ex : 2 fois plus haut que le clocher de l'église)

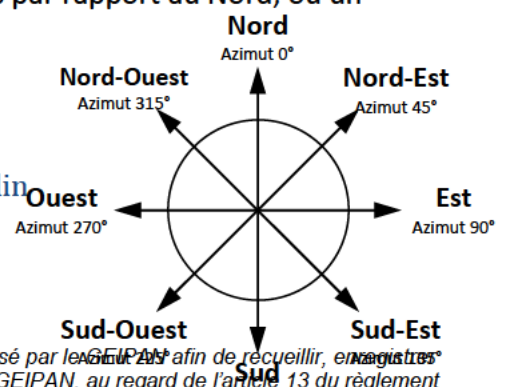
50°



C11. C12. Position finale du PAN dans le ciel (fin de l'observation) :

Indiquer un point cardinal (Nord, Sud ...), ou un azimut en degrés par rapport au Nord, ou un repère visuel ou géographique local (bâtiment, village)

Nord-Ouest par rapport à un arbre situé au fond de notre jardin

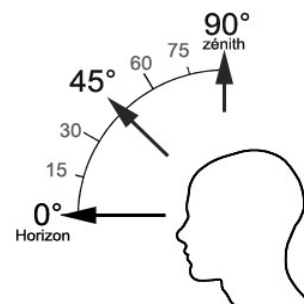


Les informations recueillies sur ce formulaire sont enregistrées dans un fichier informatisé par le GEIPAN afin de recueillir, enregistrer et publier les témoignages. Elles sont conservées pendant 99 ans et sont destinées au GEIPAN, au regard de l'article 13 du règlement (UE) 2016/679 du Parlement Européen et du Conseil relatif à la protection des personnes physiques à l'égard du traitement des données à caractère personnel du 27 avril 2016, vous bénéficiez d'un droit d'accès et de rectification aux informations qui vous concernent, que vous pouvez exercer en vous adressant à l-cnll@cnes.fr et à geipan@cnes.fr. Vous pouvez également, pour des motifs légitimes, vous opposer au traitement des données vous concernant, ce qui impliquerait l'arrêt du traitement du témoignage.

Reconstitution de votre observation

Indiquer une hauteur en degrés par rapport à l'horizon, ou par rapport à un élément du paysage (ex : 2 fois plus haut que le clocher de l'église)

45°



C13. Trajectoire du phénomène (ligne droite, montante, descendante, avec ou sans changement de direction, courbe, etc.) :

Ligne droite

C14. Portion du ciel parcourue par le PAN durant l'observation (ex : un quart du ciel ou de 30° à 40° par rapport à l'horizon, etc.) :

C15. Effet(s) sur l'environnement (trace(s) au sol, effet(s) sur les êtres vivants ou le matériel) :

Aucuns

Les informations recueillies sur ce formulaire sont enregistrées dans un fichier informatisé par le GEIPAN afin de recueillir, enregistrer et publier les témoignages. Elles sont conservées pendant 99 ans et sont destinées au GEIPAN, au regard de l'article 13 du règlement (UE) 2016/679 du Parlement Européen et du Conseil relatif à la protection des personnes physiques à l'égard du traitement des données à caractère personnel du 27 avril 2016, vous bénéficiez d'un droit d'accès et de rectification aux informations qui vous concernent, que vous pouvez exercer en vous adressant à l-cnll@cnes.fr et à geipan@cnes.fr. Vous pouvez également, pour des motifs légitimes, vous opposer au traitement des données vous concernant, ce qui impliquerait l'arrêt du traitement du témoignage.

Pour que nous puissions reconstituer le « film » de votre observation, nous devons disposer du maximum d'informations. Concrètement cela implique que nous comprenions tout, du début à la fin de votre observation, et que nous connaissions la direction de déplacement du phénomène ainsi que son altitude. Cette étape est cruciale.

Nous vous proposons trois méthodes complémentaires :

①

Prenez une photo de l'environnement tel qu'il était lors du phénomène, comme si l'appareil photo était vos yeux lors de l'observation. N'hésitez pas à dessiner ce que vous avez observé directement sur les photos.

②

Faites un ou plusieurs croquis de votre observation (voir page suivante) depuis votre point de vue, en incluant l'environnement. Donnez le plus d'éléments possibles afin de nous permettre une bonne compréhension de la scène.

Vous êtes entièrement libre des croquis que vous nous adressez. Mais la précision des couleurs est importante, surtout si le niveau de contraste entre le phénomène observé et l'environnement est faible. Essayez d'être le plus précis possible, quitte à écrire sur le croquis.

Aucun talent en dessin n'est nécessaire. L'essentiel est de nous faire comprendre ce que vous avez vu de manière schématique. Vous pouvez utiliser la page qui suit à cet effet.

③

Réalisez une reconstitution de votre observation sur un ou plusieurs plans. Si vous le pouvez, il s'agit de présenter votre observation par une vue de dessus. Pour cela vous pouvez imprimer une carte de votre lieu d'observation sur Google Maps (<http://maps.google.fr>) ou Geoportail (<http://www.geoportail.gouv.fr/accueil>) et y reporter vos différentes positions et directions d'observations.

Comment faire pour « habiller » une photo ou une carte avec vos commentaires ?

Si vous êtes habitués à l'usage des logiciels de dessin ou de retouche d'image (Photoshop, GIMP, Illustrator, ...), nous vous conseillons de recourir à ces outils, puis de nous envoyer un fichier au format JPG, png ou PDF.

Si vous ne pouvez pas accéder à ce type de matériel, imprimez une carte des lieux et/ou une photo, dessinez par-dessus et joignez-là au dossier papier ; ou bien scannez ou photographiez le résultat et envoyez-le-nous au format JPG, png ou PDF.

Les informations recueillies sur ce formulaire sont enregistrées dans un fichier informatisé par le GEIPAN afin de recueillir, enregistrer et publier les témoignages. Elles sont conservées pendant 99 ans et sont destinées au GEIPAN, au regard de l'article 13 du règlement (UE) 2016/679 du Parlement Européen et du Conseil relatif à la protection des personnes physiques à l'égard du traitement des données à caractère personnel du 27 avril 2016, vous bénéficiez d'un droit d'accès et de rectification aux informations qui vous concernent, que vous pouvez exercer en vous adressant à l-cnif@cnes.fr et à geipan@cnes.fr
Vous pouvez également, pour des motifs légitimes, vous opposer au traitement des données vous concernant, ce qui impliquerait l'arrêt du traitement du témoignage.

Croquis de votre observation

*D1. Utilisez cette page pour dessiner votre observation.
Vous êtes entièrement libre de l'élaboration de ce croquis.*

Les informations recueillies sur ce formulaire sont enregistrées dans un fichier informatisé par le GEIPAN afin de recueillir, enregistrer et publier les témoignages. Elles sont conservées pendant 99 ans et sont destinées au GEIPAN, au regard de l'article 13 du règlement (UE) 2016/679 du Parlement Européen et du Conseil relatif à la protection des personnes physiques à l'égard du traitement des données à caractère personnel du 27 avril 2016, vous bénéficiez d'un droit d'accès et de rectification aux informations qui vous concernent, que vous pouvez exercer en vous adressant à l-cnif@cnes.fr et à geipan@cnes.fr. Vous pouvez également, pour des motifs légitimes, vous opposer au traitement des données vous concernant, ce qui impliquerait l'arrêt du traitement du témoignage.

Et maintenant ?

E1. Décrivez les émotions que vous avez ressenties pendant et après l'observation :

Aucunes émotions particulières.

E2. Qu'avez-vous fait après votre observation ? En avez-vous parlé ? Comment vos interlocuteurs ont-ils réagi ? Avez-vous fait des recherches pour comprendre ce que vous avez vu ?

J'ai partagé la vidéo à mes proches qui ont trouvés la vidéo intrigante. J'ai fait quelques recherches pour comprendre mais en vain (d'où ma démarche auprès de vous)

E3. Quelle interprétation donnez-vous à ce que vous avez observé ? Avez-vous pensé à un phénomène connu ? Quels sont les éléments qui permettent de justifier votre interprétation ? Si vous ne savez pas, avez-vous renoncé à comprendre ? Si oui, quand et pourquoi ?

Je ne sais pas.

Je n'ai pas renoncé à comprendre

E4. Avant votre observation, quel intérêt portiez-vous aux phénomènes aérospatiaux étranges ?

J'y portais un faible intérêt

E5. Cette observation a-t-elle changé votre avis sur les PAN ?

Non

E6. Pensez-vous que la science permettra de donner une explication à votre observation ?

Je ne sais pas

E7. Pensez-vous que l'expérience que vous avez vécue a modifié quelque chose dans votre vie ? Qu'il peut y avoir un avant et un après ? Expliquez ce que vous ressentez :

Non

Les informations recueillies sur ce formulaire sont enregistrées dans un fichier informatisé par le GEIPAN afin de recueillir, enregistrer et publier les témoignages. Elles sont conservées pendant 99 ans et sont destinées au GEIPAN, au regard de l'article 13 du règlement (UE) 2016/679 du Parlement Européen et du Conseil relatif à la protection des personnes physiques à l'égard du traitement des données à caractère personnel du 27 avril 2016, vous bénéficiez d'un droit d'accès et de rectification aux informations qui vous concernent, que vous pouvez exercer en vous adressant à l-cnll@cnes.fr et à geipan@cnes.fr
Vous pouvez également, pour des motifs légitimes, vous opposer au traitement des données vous concernant, ce qui impliquerait l'arrêt du traitement du témoignage.

Récapitulatif

Si vous avez déjà témoigné au sujet de ce PAN, veuillez nous préciser auprès de quelle autorité, organisation ou personne en supprimant ou barrant les mentions inutiles dans la liste ci-dessous, et en complétant les informations demandées (plusieurs contacts possibles) :

- **Gendarmerie** (mentionner la brigade et la date) :
- **Police** (mentionner le commissariat et la date) :
- **GEIPAN** (mentionner le nom du contact et la date) :
- **Enquêteur privé** (mentionner le nom du contact et la date) :
- **Ufologue** (mentionner le nom du contact et la date) :
- **Journaliste** (mentionner le nom du contact et la date) :
- **Internet** (mentionner le site et la date) :

Nous autorisez -vous à publier cette dernière information ? **OUI / NON**
(Elle peut éventuellement permettre de vous identifier si votre identité apparaît sur ce site)

Merci de préciser dans la liste ci-dessous les documents que vous aurez joints ou remplis.

(Cocher ou supprimer les mentions inutiles)

- Questionnaire
- Croquis du phénomène observé (nombre :
- Carte(s) ou plan(s) (nombre :
- Photographie(s) de l'observation (nombre : 2)
- Vidéo(s) de l'observation (nombre : 1)
- Photographie(s) de l'environnement (nombre : 1)

Les informations recueillies sur ce formulaire sont enregistrées dans un fichier informatisé par le GEIPAN afin de recueillir, enregistrer et publier les témoignages. Elles sont conservées pendant 99 ans et sont destinées au GEIPAN, au regard de l'article 13 du règlement (UE) 2016/679 du Parlement Européen et du Conseil relatif à la protection des personnes physiques à l'égard du traitement des données à caractère personnel du 27 avril 2016, vous bénéficiez d'un droit d'accès et de rectification aux informations qui vous concernent, que vous pouvez exercer en vous adressant à l-cnll@cnes.fr et à geipan@cnes.fr
Vous pouvez également, pour des motifs légitimes, vous opposer au traitement des données vous concernant, ce qui impliquerait l'arrêt du traitement du témoignage.

Il vous reste à remplir l'autorisation de publication ci-dessous, qui nous permettra de faire apparaître votre témoignage anonymisé sur notre site Internet.

Autorisation de publication de vos informations

(En cas de refus, rayer ou supprimer l'une et/ou l'autre des formules suivantes.)

- J'autorise le GEIPAN à publier tous les éléments de témoignage fournis par le témoin (questionnaire, compléments éventuels, ...) et les conclusions établies par le GEIPAN sur son propre site Internet, après avoir supprimé les informations permettant d'identifier les témoins (nom, adresse...).
- J'autorise le GEIPAN à laisser paraître dans les médias (presse, télévision, Internet) certaines parties de ce témoignage (texte, photos éventuellement retouchées, dessins, schémas, vidéos).

Je, soussigné _____, certifie la sincérité des renseignements fournis ci-dessus.

Fait à Kanfen
Le 22/08/2020

Signature

Ce questionnaire est à renvoyer :

- Par e-mail avec l'ensemble des pièces numérisées à geipan@cnes.fr

Ou

- Par courrier à l'adresse postale suivante, après en avoir fait une copie que vous garderez :

GEIPAN
Centre national d'études spatiales
DSO/DA//GEIPAN
18 avenue Édouard Belin,
31401 TOULOUSE CEDEX 9

Nous vous remercions d'avoir pris le temps de témoigner.

*Les informations recueillies sur ce formulaire sont enregistrées dans un fichier informatisé par le GEIPAN afin de recueillir, enregistrer et publier les témoignages. Elles sont conservées pendant 99 ans et sont destinées au GEIPAN, au regard de l'article 13 du règlement (UE) 2016/679 du Parlement Européen et du Conseil relatif à la protection des personnes physiques à l'égard du traitement des données à caractère personnel du 27 avril 2016, vous bénéficiez d'un droit d'accès et de rectification aux informations qui vous concernent, que vous pouvez exercer en vous adressant à l-cnll@cnes.fr et à geipan@cnes.fr
Vous pouvez également, pour des motifs légitimes, vous opposer au traitement des données vous concernant, ce qui impliquerait l'arrêt du traitement du témoignage.*