

Code unité	Nmr P.V.	Année	Nmr dossier justice	Nmr pièce	N° feuillet
04288	00422	2014			1 / 1

Analyse et références

Affaire OBSERVATION PHÉNOMÈNES AÉROSPATIAUX NON-IDENTIFIÉS

Le lundi 13 octobre 2014 à 11 heures 00 minute.

Nous soussigné Maréchal des logis-chef

Vu l'(les) article(s) L.3211-3 du code de la défense

Nous trouvant au bureau de notre unité à

rapportons les opérations suivantes :

Le 29 avril 2014, se présente à nous, monsieur _____ ainsi que son épouse _____, qui souhaitent nous informer de l'observation qu'ils ont faite le 28 avril 2014 à 22 heures, au-dessus du Rhône, sur la D2007n au niveau du rond point de la Résistance en direction du nord sur la commune de 26500 BOURG LES VALENCE.

En effet, ils déclarent avoir observé une dizaine de points lumineux flottants au-dessus du Rhône, sans entendre aucun bruit. Les boules se dirigent en direction le sud à l'allure d'une flotte d'hélicoptères, ce qui leurs permet de les observer pendant plusieurs minutes.

Nous prenons attache avec le Geipan (Groupe d'Étude et d'Informations sur les Phénomènes Aérospatiaux Non identifiés), chargé de recueillir ce genre de témoignage.

Nous demandons aux témoins de renseigner le questionnaire Geipan téléchargé en ligne.

Ces questionnaires nous sont remis le 26 septembre 2014. Ils sont joints au présent renseignement administratif.

Nous avons effectué une enquête de voisinage, pour tenter d'identifier d'autres témoins, sans succès.

Nous réalisons une planche photographique afin de localiser la zone d'observation et joignons les clichés photographiques des PANs que nous remetent les témoins.

Dont procès verbal fait et clos à _____ heures 30 minutes.

le 13 octobre 2014 à 11

L'Officier de Police Judiciaire

(DESTINATAIRES)

Date de clôture

Vu et transmis par 1

[1] - M le Préfet à VALENCE 26000

[1] - GEIPAN à TOULOUSE 31000

[1] - DGGN (SDAO/CAE) 92130

[1] - Archives

Signature(s) | Le

Code unité	Nmr P.V.	Année	Nmr dossier justice	Nmr pièce	N° feuillet
04288	00422	2014		02	1 / 1

Le mardi 13 mai 2014 à 11 heures 15 minutes.

Nous soussigné Maréchal des logis-chef

Vu l'(les) article(s) 16 à 19 et 75 à 78 du Code de Procédure Pénale.

Nous trouvant au bureau de notre unité à

, rapportons les opérations suivantes :

ENQUÊTE

Poursuivant l'enquête en cours, nous prenons contact avec les mairies limitrophes, afin de savoir si des événements étaient prévus le soir de l'observation du phénomène aérospatial.

Pour les mairies de TAIN et de TOURNON : Nous contactons la police municipale de chaque commune qui nous déclare n'avoir eu connaissance d'aucun événement particulier à signaler ce soir là, et qu'aucun témoin ne s'est présenté chez eux pour signaler ce type phénomène.

Pour les mairies de GERVANS, d'ÉRÔME, de SERVES SUR RHÔNE, de SAINT JEAN DE MUZOLS, de VION, d'ARRAS, de LA ROCHE DE GLUN : les employés nous déclarent que les salles des fêtes étaient inoccupées ce soir là et qu'aucun événement particulier n'était prévu. Aucun témoin ne s'est présenté chez eux pour signaler ce type phénomène.

Dont procès verbal fait et clos à
heures 35 minutes.

le 13 mai 2014 à 11


L'Officier de Police Judiciaire

Code unité	Nmr P.V.	Année	Nmr dossier justice	Nmr pièce	N° feuillet
04288	00422	2014		25	1 / 1

Analyse et références

Affaire

Le vendredi 26 septembre 2014 à 09 heures 15 minutes.

Nous soussigné Maréchal des logis-chef

Vu l'article L.421-1 du Code de la Sécurité intérieure

Nous trouvant au bureau de notre unité à

rapportons les opérations suivantes :

Ce jour, nous procédons à l'enquête citée en référence,

IDENTITE DE LA PERSONNE TÉMOIN

Entendons la personne dénommée ci-dessus qui nous déclare :

Le 29 avril 2014, je prends avec le Chef [redacted] qui est une connaissance car le 28 avril 2014 à 22 heures, j'ai observé un phénomène que je n'ai pu expliquer.

Je ne savais pas ce qu'il fallait faire au niveau procédural, alors je me suis tourné vers lui. Il a effectué des recherches et m'a communiqué les coordonnées du GEIPAN, et m'a expliqué que ce genre de renseignement été pris très au sérieux et qu'il fallait, si je le souhaitais, établir un rapport.

Nous n'avons rien fait jusqu'à lors, car il a pris des congés longue durée, et qu'il était préférable que ce soit lui qui s'en occupe, vu les démarches qu'il avait déjà entreprises.

Donc, la nuit du 28 avril 2014 à 22 heures, je passe devant le Théâtre du Rhône à 26500 BOURG LES VALENCE, en compagnie de mon épouse [redacted]. Nous sommes à bord de notre voiture dont je suis le conducteur. Nous remontons la D2007n en direction du Nord pour rentrer chez nous [redacted].

Juste avant le rond point de la Résistance, à quelques centaines de mètres de notre point de départ, je remarque dans le ciel une dizaine d'objet lumineux volants. On aurait dit un groupe d'hélicoptères en déplacement. Les lumières ne clignotaient pas. J'ai alors dit à mon épouse qu'autant d'hélicoptères devait faire beaucoup de bruit, surtout la nuit. J'ai baissé ma vitre, et j'ai constaté avec surprise qu'il n'y avait aucun bruit. Entre 7 et 10 boules jaunes-orangées se déplaçaient assez rapidement, comme des hélicoptères, du nord vers le sud sans faire de traînée. Puis elles ont pris la direction ouest à hauteur des ruines de CRUSSOL. Ce soir là, il n'y avait pas de vent, et je pense que des lanternes japonaises n'auraient pas pue aller aussi vite. J'ai pu observer ce phénomène environ 3 minutes, jusqu'à ce que les objets soient trop loin pour qu'on puisse continuer à les voir. J'ai pris des photos avec mon portable, et je vous les transmets par mail.

Il y a une autre voiture qui s'est arrêtée quelques secondes pour observer le phénomène. Je n'ai pas pensé à relever l'immatriculation. J'étais préoccupé par ce que je venais de voir.

J'ai renseigné le document Geipan que je vous remets également.

Lecture faite par moi des renseignements d'état civil et de la déclaration ci-dessus, j'y persiste et n'ai rien à changer, à y ajouter ou à y retrancher.

A

La personne entendue

, le 26 septembre 2014 à 09 heures 45 minutes.

L'Officier de Police Judiciaire

Code unité	Nmr P.V.	Année	Nmr dossier justice
04288	00422	2014	

Nmr pièce	N° feuillet
02	1 / 1

Analyse et références

Affaire

Le vendredi 26 septembre 2014 à 09 heures 45 minutes.

Nous soussigné Maréchal des logis-chef

Vu l'article L.421-1 du Code de la Sécurité intérieure

Nous trouvant au bureau de notre unité à

, rapportons les opérations suivantes :

Ce jour, nous procédons à l'enquête citée en référence,

IDENTITE DE LA PERSONNE TÉMOIN

Entendons la personne dénommée ci-dessus qui nous déclare :

Ce jour j'accompagne mon époux car j'ai été témoin du même phénomène que lui le 28 avril 2014 à 22 heures. En effet, nous sommes à bord de notre véhicule et circulons en direction de TOURNON

C'est mon mari qui conduit. Sur la D2007n, après le Théâtre du Rhône et à proximité du rond point de la résistance à 26500 BOURG LES VALENCE, j'ai la surprise de voir des lumières oranges dans le ciel. J'ai l'habitude de prendre cette route une à deux fois par semaine et j'ai cru à une nouvelle installation de lampadaires. On en discute rapidement avec mon mari et nous nous arrêtons sur le bas côté pour observer ce qu'on croit être des hélicoptères en formation. A notre grand étonnement, il n'y avait aucun bruit. Ces boules se déplaçaient assez rapidement vers le sud sans faire de bruit. Ce qui m'a marqué, c'est que ces lumières ont changé de direction mais ont gardé le même positionnement les unes par rapport aux autres. Et elles ont disparues au loin. Nous avons effectué des photos avec notre portable.

En arrivant sur TOURNON, nous avons vu une patrouille de Gendarmerie, mais l'un d'eux nous a demandé de partir car ils étaient occupés. Nous n'avons pas pu expliquer ce phénomène, alors nous en avons parlé à _____ qui est _____ et il s'en est occupé en nous dirigeant vers le GEIPAN et en établissant cette procédure.

Lecture faite par moi des renseignements d'état civil et de la déclaration ci-dessus, j'y persiste et n'ai rien à changer, à y ajouter ou à y retrancher.

A _____, le 26 septembre 2014 à 10 heures 00 minutes.

La personne entendue

L'Officier de Police Judiciaire

Madame, Monsieur,

Vous avez été témoin direct, sur le territoire français, d'un phénomène aérospatial qui vous a intrigué et vous souhaitez comprendre ce que vous avez vu.

Afin de pouvoir répondre à vos interrogations, le Centre national d'études spatiales et son service spécialisé le GEIPAN vous proposent une démarche en deux temps :

- Sur le site Internet www.geipan.fr, consultez tout d'abord le guide d'identification des PANs où vous trouverez peut-être une explication à votre observation.
- Si vous n'avez pas trouvé d'explication, remplissez le questionnaire suivant qui nous permettra d'ouvrir une enquête.

o Le questionnaire est individuel et doit être rempli **par le témoin direct**

o Le questionnaire ne doit concerner **qu'une seule observation à la fois**

Votre témoignage est capital et peut-être unique. Il va consister à faire un récit de votre observation, à répondre à des questions précises, à réaliser des dessins et croquis ou joindre des photographies pour affiner davantage votre description.

Il est impératif que vous respectiez les consignes mentionnées à chaque étape afin que nous puissions réunir le plus grand nombre d'informations possible au sujet du phénomène observé.

Vous ne devez pas avoir peur de nous en faire part, ni vous sentir ridicule, nous avons l'habitude de recueillir ce type de témoignages.

Les conclusions de notre enquête vous seront transmises personnellement. Une fois anonymisé, votre témoignage sera publié sur notre site web (www.geipan.fr), onglet « Recherche de cas » dans la barre des menus.

Nous vous remercions par avance pour la contribution que vous apportez à nos travaux.

Le responsable du GEIPAN

Votre observation

Nous allons vous demander de restituer le maximum d'informations concernant votre observation. Le plus important est de ne rien omettre : ce sont souvent les détails qui permettent de résoudre les enquêtes. N'hésitez donc pas à donner le maximum d'informations, même si vos souvenirs sont incomplets ou que certains éléments vous paraissent peu importants. Si vous n'êtes plus très sûr de tel ou tel détail, signalez-nous vos doutes, mais, encore une fois, n'omettez rien. Nous devons pouvoir visualiser tout ce que vous avez vu, comme pour refaire le film de votre observation.

Utilisez la fin de cette page pour faire le récit de votre observation et poursuivez sur papier libre autant que vous le désirez :

Votre récit libre de l'observation :

... Lundi soir 28 Avril 2014 de retour de Valence à 22h dans le sens sud-Nord sur la D2007 après le théâtre du Rhône au volant de mon véhicule je vois une myriade d'objets lumineux volants comme un groupe d'hélicoptères en déplacement mais les lumières ne clignotaient pas. J'ai quand même cru que c'était un groupe d'hélicoptères en déplacement comme on en voit souvent. Il y en avait entre 7 et 10 les uns après les autres. J'ai dit alors à mon épouse assise à la place passager avant que ça devait faire un secoué l'eut tous ces moteurs d'hélicoptères à 22h ! Baignant mes yeux par la surprise de ne rien entendre. Je me suis donc arrêté sur le bas côté de la route et ai éteint mon moteur pour constater que ces objets volants n'émettaient aucun bruit. Une dizaine de boules jaunes-orangées se déplaçaient assez rapidement (à la même vitesse que des hélicoptères mais sans clignoter) du nord au sud puis à la hauteur des ruines de Crest ils effectuèrent un changement de direction vers l'ouest. Nous avons eu le temps de prendre des photos avec nos téléphones. Une autre voiture apparemment intriguée s'est arrêtée aussi quelques secondes puis est repartie. Cela a duré peu de temps, le passage des objets a duré trois minutes de notre point de vue au moment où ils ont été hors de notre vue. Il n'y avait aucun vent. Même des ballons ou des lanternes japonaises n'auraient pas pu aller aussi vite.

Conditions d'observation du phénomène

Merci de fournir toutes les informations demandées.

Quelles étaient vos occupations juste avant votre observation ?

Conduite automobile de retour de Valence après une séance de cinéma

Adresse précise du lieu d'observation (rue, ville...) :

D 2007 n. entre le Théâtre du Rhône et le rond point de l'avenue de la Résistance dans le Sud sud Nord

Où vous trouviez-vous exactement ? (Merci d'indiquer si vous étiez dans un bâtiment et à quel étage, si vous regardiez à travers une vitre, et à quelle vitesse vous rouliez si vous étiez dans un véhicule.)

Date de l'observation : 28/09/2014... **Heure précise de début** (en heure locale) : de 22h à 22h 5 min

Durée de l'observation ou heure de fin (en heures, minutes, secondes) : 3 min

D'autres témoins ont-ils vu le même phénomène que vous ? Si oui, combien ? ...non... dans... autres... anonymes

Le cas échéant, merci de leur demander de nous contacter aux coordonnées indiquées en dernière page de ce document.

Quel lien avez-vous avec ces personnes (parents, amis, collègues, voisins) ?

époux

L'observation s'est faite de façon : continue / ~~discontinue~~
(rayer ou supprimer la mention inutile)

Si l'observation s'est faite de façon discontinue, précisez pourquoi elle s'est interrompue et a repris :

Comment s'est finie cette observation ?

éloignement des objets lumineux qui sont passés hors de portée visuelle

Avez-vous vu le phénomène directement de vos yeux ? OUI / NON
(rayer ou supprimer la mention inutile)

Le phénomène a-t-il été observé au travers d'un instrument (lunettes de vue ou de soleil, jumelles, caméra, appareil photo, télescope...) ? **Si oui, merci de préciser le modèle :**

des photos ont été prises avec mon iPhone

Conditions météorologiques (ciel dégagé, nuages, vent, orage, brume, brouillard, pluie, neige, changement des conditions durant l'observation) :

Ciel dégagé, aucun vent. (vérifié par la suite sur le site météo)

Conditions astronomiques (souvenez-vous de la position de la Lune, du Soleil, de la présence ou non d'étoiles ou de planètes, etc.) :

Non

Equipements allumés ou actifs pendant l'observation (phares, radio, TV, lumières...) :

Non

Bruits lors de l'observation (TV ou radio allumées, passage de véhicules, moteur d'avion, tonnerre...) :

Aucun bruit à part le passage de quelques véhicules.

Description du phénomène

Dans vos descriptions, n'hésitez pas à faire des comparaisons avec des objets connus.

Nombre de phénomènes (unique, multiples ou unique puis se divise...) :

une dizaine

Forme :

boules jaune-orangées

Couleur :

jaune orangées

Luminosité (en comparaison avec des astres connus comme Vénus et la Lune, ou l'éclairage d'un lampadaire, des lumières de voiture, de maison, etc.) :

Présence d'une traînée ou d'un halo ? Si oui, de quelle couleur ?

pas de traînée

Taille apparente (exprimez les dimensions du phénomène par rapport à un objet familier et/ou en millimètres comptés sur une règle graduée portée à bout de bras) :

chaque élément : 20 mm sur une règle graduée à bout de bras

Bruit provenant du phénomène (sifflement, bourdonnement, détonation, comparaison avec un bruit connu...) :

Aucun bruit

Distance entre vous et le PAN (le phénomène observé), estimée grossièrement (précisez si l'objet est passé devant ou derrière un élément du paysage) :

200 à 300 mètres

Direction d'apparition du PAN (nord, sud, sud-ouest, etc. ; ou précisez un repère visuel ou géographique local, la direction d'un lieu, etc.) :

Venant du Nord ils ont suivi la trace des
Allons jusqu'aux ruines de Crussol pour ensuite s'orienter à l'ouest

Direction de disparition du PAN (nord, sud, sud-ouest, etc. ; ou précisez un repère visuel ou géographique local, la direction d'un lieu, etc.) :

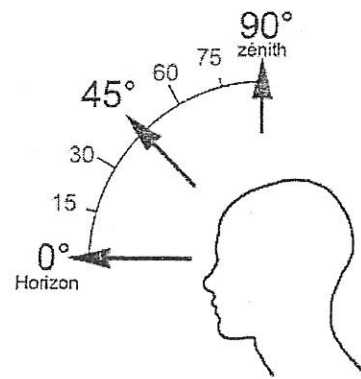
Sud Ouest (ruines de Crussol)

Hauteur d'apparition du PAN par rapport à l'horizon (l'horizon = 0°, le zénith = 90°) :

45°

Hauteur de disparition du PAN par rapport à l'horizon :

15°



Trajectoire du phénomène (ligne droite, montante, descendante, avec ou sans changement de direction, courbe, etc.) :

ligne droite au début puis
s'incurvant un peu droite au sud-ouest

Portion du ciel parcourue par le PAN durant l'observation (ex : un quart du ciel ou de 30° à 40° par rapport à l'horizon, etc.) :

plus de la moitié

Effet(s) sur l'environnement (trace(s) au sol, effet(s) sur les êtres vivants ou le matériel) :

rien

Reconstitution de votre observation

Pour que nous puissions reconstituer le « film » de votre observation, nous devons disposer du maximum d'informations. Concrètement cela implique que nous comprenions tout, du début à la fin de votre observation, et que nous connaissions la direction de déplacement du phénomène ainsi que son altitude. Cette étape est cruciale.

Nous vous proposons trois méthodes complémentaires :

①

Prenez une photo de l'environnement tel qu'il était lors du phénomène, comme si l'appareil photo était vos yeux lors de l'observation. N'hésitez pas à dessiner ce que vous avez observé directement sur les photos.

②

Faites un ou plusieurs croquis de votre observation (voir page suivante) depuis votre point de vue, en incluant l'environnement. Donnez le plus d'éléments possibles afin de nous permettre une bonne compréhension de la scène.

Vous êtes entièrement libre des croquis que vous nous adressez. Mais la précision des couleurs est importante, surtout si le niveau de contraste entre le phénomène observé et l'environnement est faible. Essayez d'être le plus précis possible, quitte à écrire sur le croquis.

Aucun talent en dessin n'est nécessaire. L'essentiel est de nous faire comprendre ce que vous avez vu de manière schématique. Vous pouvez utiliser la page qui suit à cet effet.

③

Réalisez une reconstitution de votre observation sur un ou plusieurs plans. Si vous le pouvez, il s'agit de présenter votre observation par une vue de dessus. Pour cela vous pouvez imprimer une carte de votre lieu d'observation sur Google Map (<http://maps.google.fr>) ou Geoportail (<http://www.geoportail.gouv.fr/accueil>) et y reporter vos différentes positions et directions d'observations.

Comment faire pour « habiller » une photo ou une carte avec vos commentaires ?

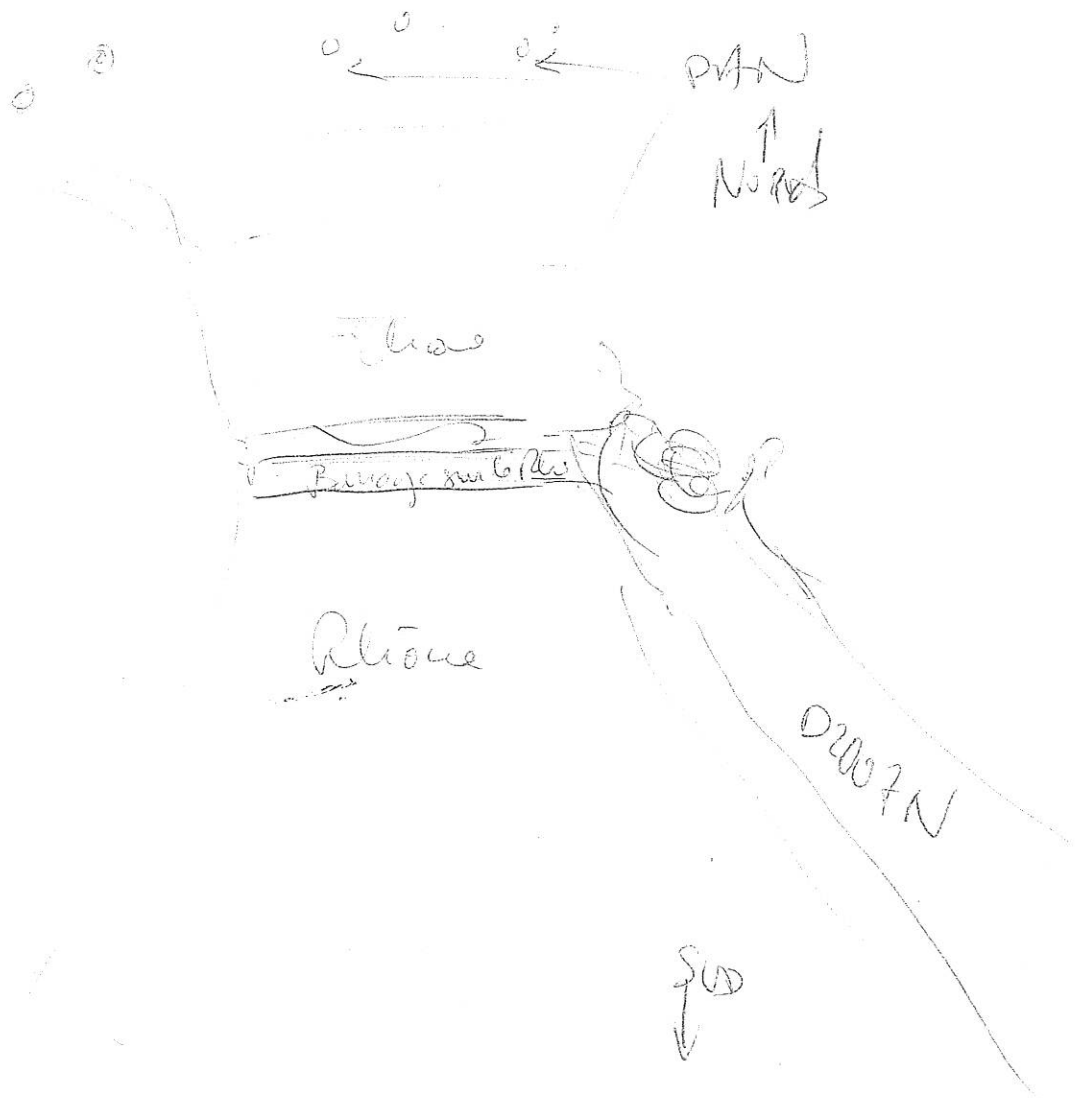
Si vous êtes habitués à l'usage des logiciels de dessin ou de retouche d'image (Photoshop, GIMP, Illustrator,...), nous vous conseillons de recourir à ces outils, puis de nous envoyer un fichier au format jpg, png ou pdf.

Si vous ne pouvez pas accéder à ce type de matériel, imprimez une carte des lieux et/ou une photo, dessinez par-dessus et joignez-là au dossier papier ; ou

bien scannez ou photographiez le résultat et envoyez-le nous au format jpg
png ou pdf.

Croquis de votre observation

Utilisez cette page pour dessiner votre observation.
Vous êtes entièrement libre de l'élaboration de ce croquis.



Et maintenant ?

Décrivez les émotions que vous avez ressenties pendant et après l'observation :

Inquiétude

Qu'avez-vous fait après votre observation ? En avez-vous parlé ? Comment vos interlocuteurs ont-ils réagi ? Avez-vous fait des recherches pour comprendre ce que vous avez vu ?

En rentrant à Tournon j'ai vu une camionnette de gendarmes devant l'Hôpital de Tournon et me suis arrêté pour leur demander s'ils avaient une minute et m'accorder pour signaler ce que vous avez vu mais les gendarmes étaient en train d'interroger quelqu'un et m'ont dit que ce n'était pas le moment de les déranger.

Quelle interprétation donnez-vous à ce que vous avez observé ? Avez-vous pensé à un phénomène connu ? Quels sont les éléments qui permettent de justifier votre interprétation ? Si vous ne savez pas, avez-vous renoncé à comprendre ? Si oui, quand et pourquoi ?

On aurait pu croire à des lanternes volantes mais leur vitesse était bien supérieure à des lanternes et en plus il n'y avait aucun vent.
Je ne trouve aucune justification à ce phénomène.

Avant votre observation, quel intérêt portiez-vous aux phénomènes aérospatiaux étranges ? Aviez-vous une opinion précise sur le sujet ? Laquelle ? Sur quoi la fondiez-vous ?

Il y a une vingtaine d'années j'ai observé un autre phénomène d'objet volant non identifié différent mais plus impressionnant encore, vu par d'autres personnes situées à 8 km de l'endroit où je l'ai vu.

Cette observation a-t-elle changé votre avis sur les phénomènes aérospatiaux non identifiés ? Si oui, expliquez ce que vous pensez maintenant :

Non cette observation n'a pas changé mon avis
Je pense qu'il y a des objets volants non identifiés soit
d'origine extraterrestre soit d'origine terrestre mais secrets
et non dévoilés.

Pensez-vous que la science permettra de donner une explication à votre observation ?

Je l'espère _____

Récapitulatif

Si vous avez déjà témoigné au sujet de ce PAN, veuillez nous préciser auprès de quelle autorité, organisation ou personne en supprimant ou barrant les mentions inutiles dans la liste ci-dessous, et en complétant les informations demandées (plusieurs contacts possibles)

- **Gendarmerie** (mentionner la brigade et la date) :
- **Police** (mentionner le commissariat et la date) :
- **GEIPAN** (mentionner le nom du contact et la date) :
- **Enquêteur privé** (mentionner le nom du contact et la date) :
- **Ufologue** (mentionner le nom du contact et la date) :
- **Journaliste** (mentionner le nom du contact et la date) :
- **Internet** (mentionner le site et la date) :

Merci de préciser dans la liste ci-dessous les documents que vous aurez joints ou remplis.

(cocher ou supprimer les mentions inutiles)

- Questionnaire
- Croquis du phénomène observé (nombre :.....)
- Carte(s) ou plan(s) (nombre :.....)
- Photographie(s) de l'observation (nombre :....4...) *envoyé par mail le 26/09/13*
- Vidéo(s) de l'observation (nombre :.....)
- Photographie(s) de l'environnement (nombre :.....)

Il vous reste à remplir l'autorisation de publication ci-dessous qui vous permettra de faire apparaître votre témoignage **anonymisé** sur notre site Internet.

Autorisation de publication de vos informations

(En cas de refus, rayer ou supprimer l'une et/ou l'autre des formules suivantes.)

- J'autorise le GEIPAN à publier ce témoignage sur son propre site Internet, après avoir supprimé les informations permettant d'identifier les témoins (nom, adresse...).
- J'autorise le GEIPAN à laisser paraître dans les médias (presse, télévision, Internet) certaines parties de ce témoignage (texte, photos éventuellement retravaillés).

Je,
soussigné

....., certifie la sincérité des renseignements fournis ci-dessus.

Fait à....

le..... 24/09/14

Signature

Si vous complétez ce formulaire par ordinateur, insérez votre signature scannée ou tapez simplement votre nom.

Ce questionnaire est à renvoyer :

- Par e-mail avec l'ensemble des pièces numérisées à geipan@cnrs.fr
ou

- Par courrier à l'adresse postale suivante, après en avoir fait une copie que vous garderez :

GEIPAN
Centre national d'études spatiales
DCT/DA/GEIPAN
18 avenue Édouard Belin,
31401 TOULOUSE CEDEX 9

Nous vous remercions d'avoir pris le temps de témoigner.

Madame, Monsieur,

Vous avez été témoin direct, sur le territoire français, d'un phénomène aérospatial qui vous a intrigué et vous souhaitez comprendre ce que vous avez vu.

Afin de pouvoir répondre à vos interrogations, le Centre national d'études spatiales et son service spécialisé le GEIPAN vous proposent une démarche en deux temps :

- Sur le site Internet www.geipan.fr, consultez tout d'abord le guide d'identification des PANs où vous trouverez peut-être une explication à votre observation.
- Si vous n'avez pas trouvé d'explication, remplissez le questionnaire suivant qui nous permettra d'ouvrir une enquête.

- Le questionnaire est individuel et doit être rempli **par le témoin direct**
- Le questionnaire ne doit concerner **qu'une seule observation à la fois**

Votre témoignage est capital et peut-être unique. Il va consister à faire un récit de votre observation, à répondre à des questions précises, à réaliser des dessins et croquis ou joindre des photographies pour affiner davantage votre description.

Il est impératif que vous respectiez les consignes mentionnées à chaque étape afin que nous puissions réunir le plus grand nombre d'informations possible au sujet du phénomène observé.

Vous ne devez pas avoir peur de nous en faire part, ni vous sentir ridicule, nous avons l'habitude de recueillir ce type de témoignages.

Les conclusions de notre enquête vous seront transmises personnellement. Une fois anonymisé, votre témoignage sera publié sur notre site web (www.geipan.fr), onglet « Recherche de cas » dans la barre des menus.

Nous vous remercions par avance pour la contribution que vous apportez à nos travaux.

Le responsable du GEIPAN

Votre observation

Nous allons vous demander de restituer le maximum d'informations concernant votre observation. Le plus important est de ne rien omettre : ce sont souvent les détails qui permettent de résoudre les enquêtes. N'hésitez donc pas à donner le maximum d'informations, même si vos souvenirs sont incomplets ou que certains éléments vous paraissent peu importants. Si vous n'êtes plus très sûr de tel ou tel détail, signalez-nous vos doutes, mais, encore une fois, n'omettez rien. Nous devons pouvoir visualiser tout ce que vous avez vu, comme pour refaire le film de votre observation.

Utilisez la fin de cette page pour faire le récit de votre observation et poursuivez sur papier libre autant que vous le désirez :

Votre récit libre de l'observation :

... Le 28 Avril 2014, vers 22h. En rentrant de Valenciennes (25) avec mon épouse au volant. Nous avons emprunté la D.2057N une route que j'avais l'habitude de prendre une à deux fois par semaine. J'ai aperçu des lumières oranges dans le ciel et j'ai cru à une nouvelle installation de lampadaires qui m'a surpris. A cet instant, mon mari les apercevant à son tour s'atomait d'un passage à cette heure tardive d'hélicoptère. Alors nous nous sommes arrêtés pour observer cette dizaine d'avion. Mais il n'y avait aucun bruit. Une dizaine de lumière orange qui se déplaçaient assez rapidement sans aucun bruit. On s'est précipité sur nos téléphones pour les photographier alors elles ont bifurqué, les unes après les autres, presque au même endroit pour changer de direction et restant toutes les unes après les autres, à la même distance. Une autre voiture que la nôtre s'est arrêtée aussi pour les observer. Ce fut relativement rapide. J'ai eu l'impression d'un objet motorisé et silencieux avec une lumière qui ne scintillait pas.

Conditions d'observation du phénomène

Merci de fournir toutes les informations demandées.

Quelles étaient vos occupations juste avant votre observation ?

Nous étions au cinéma.

Adresse précise du lieu d'observation (rue, ville...) :

D. 201. N. sur la ligne droite - Sud → Nord
Après le lycée du Rhône / vers le rond point Av. de la Résistance.

Où vous trouviez-vous exactement ? (Merci d'indiquer si vous étiez dans un bâtiment et à quel étage, si vous regardiez à travers une vitre, et à quelle vitesse vous rouliez si vous étiez dans un véhicule.)

Date de l'observation : 28.../04/...2011. Heure précise de début (en heure locale) : ... 22h ...

Durée de l'observation ou heure de fin (en heures, minutes, secondes) : ...

22h et trois minutes

D'autres témoins ont-ils vu le même phénomène que vous ? Si oui, combien ? ... Deux personnes dans une autre voiture et mon épouse

Le cas échéant, merci de leur demander de nous contacter aux coordonnées indiquées en dernière page de ce document.

Je ne les connais pas - c'est mon épouse

Quel lien avez-vous avec ces personnes (parents, amis, collègues, voisins) ?

J'étais avec mon épouse.

L'observation s'est faite de façon : continue / discontinue-
(rayer ou supprimer la mention inutile)

Si l'observation s'est faite de façon discontinue, précisez pourquoi elle s'est interrompue et a repris :

Comment s'est finie cette observation ?

Les limites ont disparues au loin.

Avez-vous vu le phénomène directement de vos yeux ? OUI / NON
(rayer ou supprimer la mention inutile)

Le phénomène a-t-il été observé au travers d'un instrument (lunettes de vue ou de soleil, jumelles, caméra, appareil photo, télescope...) ? **Si oui, merci de préciser le modèle :**

France

Conditions météorologiques (ciel dégagé, nuages, vent, orage, brume, brouillard, pluie, neige, changement des conditions durant l'observation) :

Ciel dégagé sans nuages.

Conditions astronomiques (souvenez-vous de la position de la Lune, du Soleil, de la présence ou non d'étoiles ou de planètes, etc.) :

NON

Equipements allumés ou actifs pendant l'observation (phares, radio, TV, lumières...) :

NON

Bruits lors de l'observation (TV ou radio allumées, passage de véhicules, moteur d'avion, tonnerre...) :

passage de voitures.

Description du phénomène

Dans vos descriptions, n'hésitez pas à faire des comparaisons avec des objets connus.

Nombre de phénomènes (unique, multiples ou unique puis se divise...) :

une dizaine de lumière orange

Forme :

ronde

Couleur :

orange

Luminosité (en comparaison avec des astres connus comme Vénus et la Lune, ou l'éclairage d'un lampadaire, des lumières de voiture, de maison, etc.) :

lampadaire

Présence d'une traînée ou d'un halo ? Si oui, de quelle couleur ?

Non

Taille apparente (exprimez les dimensions du phénomène par rapport à un objet familier et/ou en millimètres comptés sur une règle graduée portée à bout de bras) :

deux à trois centimètres

Bruit provenant du phénomène (sifflement, bourdonnement, détonation, comparaison avec un bruit connu...) :

Aucun bruit

Distance entre vous et le PAN (le phénomène observé), estimée grossièrement (précisez si l'objet est passé devant ou derrière un élément du paysage) :

Cela me paraissait une centaine de mètres au-dessus d'un bâtiment voisin d'un lampadaire

Direction d'apparition du PAN (nord, sud, sud-ouest, etc. ; ou précisez un repère visuel ou géographique local, la direction d'un lieu, etc.) :

Nord-sud puis virage vers le sud-ouest

Direction de disparition du PAN (nord, sud, sud-ouest, etc. ; ou précisez un repère visuel ou géographique local, la direction d'un lieu, etc.) :

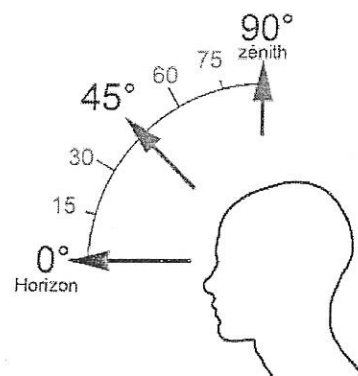
Sud-ouest

Hauteur d'apparition du PAN par rapport à l'horizon (l'horizon = 0° , le zénith = 90°) :

45°

Hauteur de disparition du PAN par rapport à l'horizon :

15° à 20°



Trajectoire du phénomène (ligne droite, montante, descendante, avec ou sans changement de direction, courbe, etc.) :

ligne parallèle au phénomène puis virage net vers sud-ouest

Portion du ciel parcourue par le PAN durant l'observation (ex : un quart du ciel ou de 30° à 40° par rapport à l'horizon, etc.) :

un quart ou plutôt la moitié du ciel

Effet(s) sur l'environnement (trace(s) au sol, effet(s) sur les êtres vivants ou le matériel) :

je suis restée perplexe

Reconstitution de votre observation

Pour que nous puissions reconstituer le « film » de votre observation, nous devons disposer du maximum d'informations. Concrètement cela implique que nous comprenions tout, du début à la fin de votre observation, et que nous connaissions la direction de déplacement du phénomène ainsi que son altitude. Cette étape est cruciale.

Nous vous proposons trois méthodes complémentaires :

①

Prenez une photo de l'environnement tel qu'il était lors du phénomène, comme si l'appareil photo était vos yeux lors de l'observation. N'hésitez pas à dessiner ce que vous avez observé directement sur les photos.

②

Faites un ou plusieurs croquis de votre observation (voir page suivante) depuis votre point de vue, en incluant l'environnement. Donnez le plus d'éléments possibles afin de nous permettre une bonne compréhension de la scène.

Vous êtes entièrement libre des croquis que vous nous adressez. Mais la précision des couleurs est importante, surtout si le niveau de contraste entre le phénomène observé et l'environnement est faible. Essayez d'être le plus précis possible, quitte à écrire sur le croquis.

Aucun talent en dessin n'est nécessaire. L'essentiel est de nous faire comprendre ce que vous avez vu de manière schématique. Vous pouvez utiliser la page qui suit à cet effet.

③

Réalisez une reconstitution de votre observation sur un ou plusieurs plans. Si vous le pouvez, il s'agit de présenter votre observation par une vue de dessus. Pour cela vous pouvez imprimer une carte de votre lieu d'observation sur Google Map (<http://maps.google.fr>) ou Geoportail (<http://www.geoportail.gouv.fr/accueil>) et y reporter vos différentes positions et directions d'observations.

Comment faire pour « habiller » une photo ou une carte avec vos commentaires ?

Si vous êtes habitués à l'usage des logiciels de dessin ou de retouche d'image (Photoshop, GIMP, Illustrator,...), nous vous conseillons de recourir à ces outils, puis de nous envoyer un fichier au format jpg, png ou pdf.

Si vous ne pouvez pas accéder à ce type de matériel, imprimez une carte des lieux et/ou une photo, dessinez par-dessus et joignez-là au dossier papier ; ou

bien scannez ou photographiez le résultat et envoyez-le nous au format jpg, png ou pdf.

Cette observation a-t-elle changé votre avis sur les phénomènes aérospatiaux non identifiés ? Si oui, expliquez ce que vous pensez maintenant :

Nous ne sommes pas seuls dans l'Univers.
Cela peut être des extra-Terrestres mais aussi
des moyens secrets de l'armée que je ne
connais pas.
Je suis partagée entre inquiétude et perplexité.

Pensez-vous que la science permettra de donner une explication à votre observation ?

si l'espèce vraiment.

Récapitulatif

Si vous avez déjà témoigné au sujet de ce PAN, veuillez nous préciser auprès de quelle autorité, organisation ou personne en supprimant ou barrant les mentions inutiles dans la liste ci-dessous, et en complétant les informations demandées (plusieurs contacts possibles) :

- **Gendarmerie** (mentionner la brigade et la date) :
- **Police** (mentionner le commissariat et la date) :
- **GEIPAN** (mentionner le nom du contact et la date) :
- **Enquêteur privé** (mentionner le nom du contact et la date) :
- **Ufologue** (mentionner le nom du contact et la date) :
- **Journaliste** (mentionner le nom du contact et la date) :
- **Internet** (mentionner le site et la date) :

Merci de préciser dans la liste ci-dessous les documents que vous aurez joints ou remplis.

(cocher ou supprimer les mentions inutiles)

Questionnaire

Croquis du phénomène observé (nombre :.....)

Carte(s) ou plan(s) (nombre :.....)

Photographie(s) de l'observation
(nombre :.....) *envoyé par mail - 24/09/2011*

Vidéo(s) de l'observation (nombre :.....)

Photographie(s) de l'environnement
(nombre :.....)

Il vous reste à remplir l'autorisation de publication ci-dessous, qui nous permettra de faire apparaître votre témoignage **anonymisé** sur notre site Internet.

Autorisation de publication de vos informations

(En cas de refus, rayer ou supprimer l'une et/ou l'autre des formules suivantes.)

- J'autorise le GEIPAN à publier ce témoignage sur son propre site Internet, après avoir supprimé les informations permettant d'identifier les témoins (nom, adresse...).
- J'autorise le GEIPAN à laisser paraître dans les médias (presse, télévision, Internet) certaines parties de ce témoignage (texte, photos éventuellement retouchées).

Je,
soussigné ...

....., certifie la sincérité des renseignements fournis ci-dessus.

Fait à.....

le..... 25 - 09 - 2014

Signature

Si vous complétez ce formulaire par ordinateur, insérez votre signature scannée ou tapez simplement votre nom.

Ce questionnaire est à renvoyer :

- Par e-mail avec l'ensemble des pièces numérisées à geipan@cnes.fr

ou

- Par courrier à l'adresse postale suivante, après en avoir fait une copie que vous garderez :

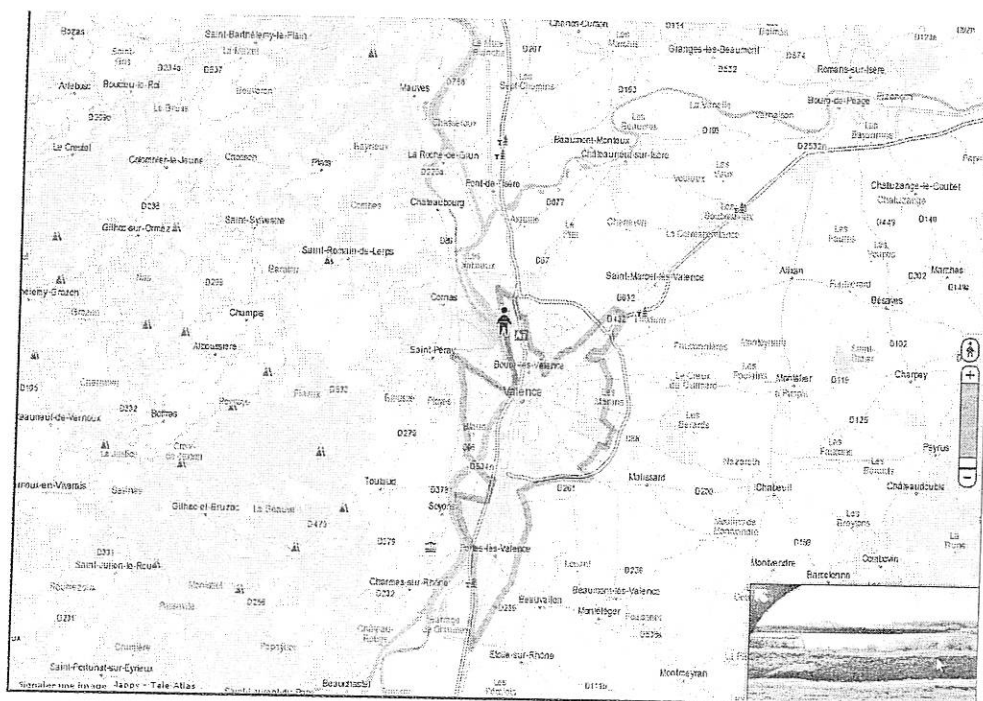
GEIPAN
Centre national d'études spatiales
DCT/DA/GEIPAN
18 avenue Édouard Belin,
31401 TOULOUSE CEDEX 9

Nous vous remercions d'avoir pris le temps de témoigner.

GENDARMERIE NATIONALE

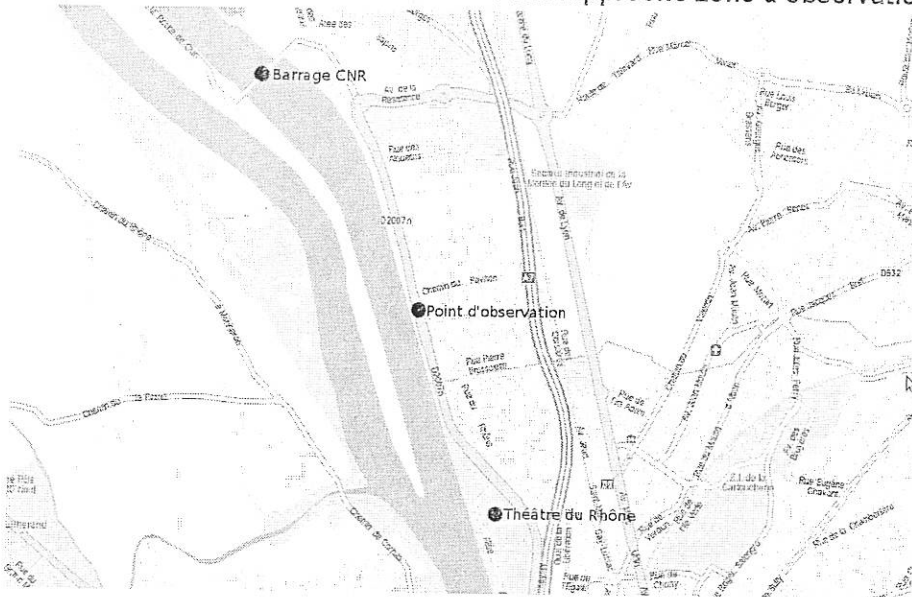
Code unité	04288	Peloton Autoroute de valence		
N° P.V	00422/2014	N° Pièce	5	Dossier Justice

Localisation et Observation



Nature des faits	Etat des lieux
Affaire	Observation PAN

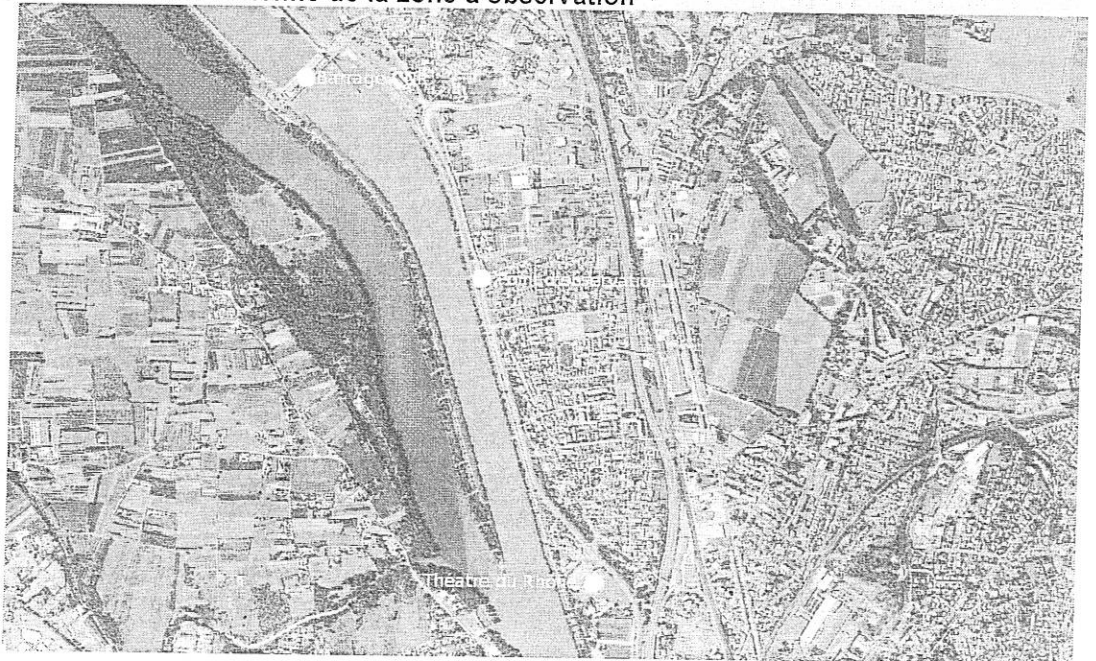
Plan rapproché zone d'observation



Plan de la zone d'observation des PAN.
D2007n à proximité du rond point de la
résistance à 26500 BOURG LES
VALENCE

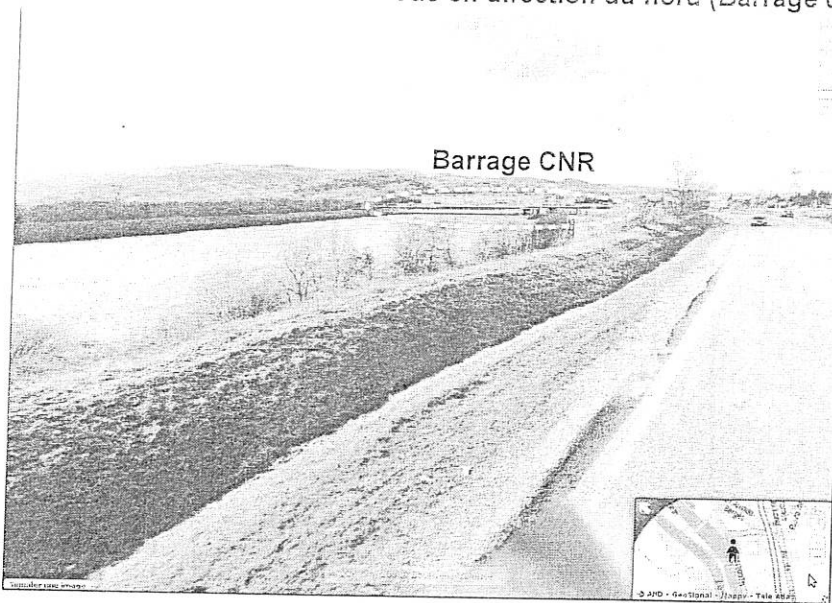
Vue aérienne de la zone d'observation

Vue Aérienne de la zone
d'observation



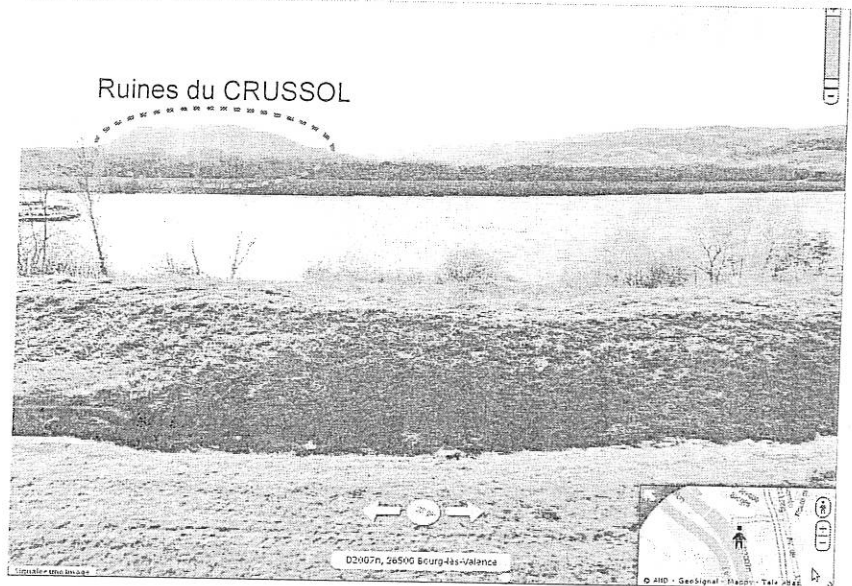
Vue en direction du nord (Barrage de la CNR)

Vue de la zone d'observation de jour.



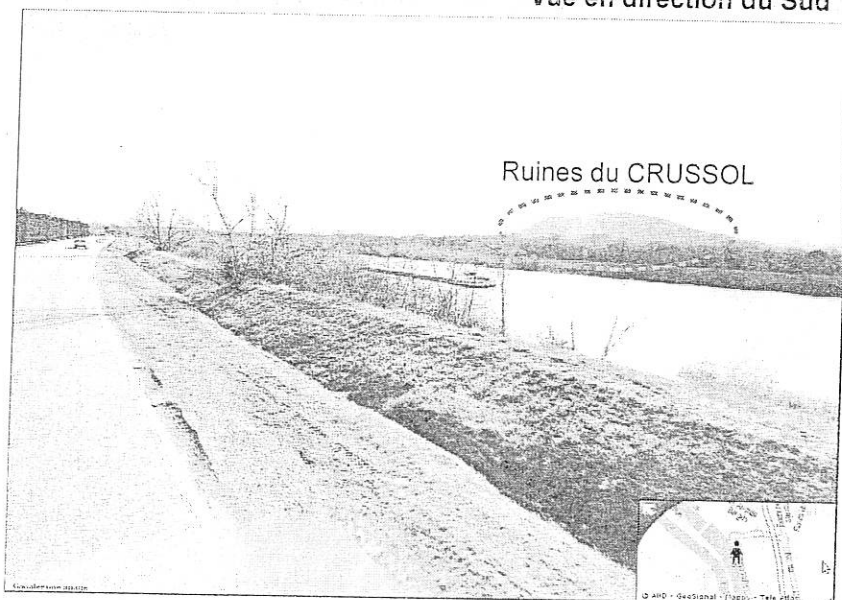
Vue de la zone d'observation de jour en direction de l'Ardèche

Vue en direction de l'Ardèche



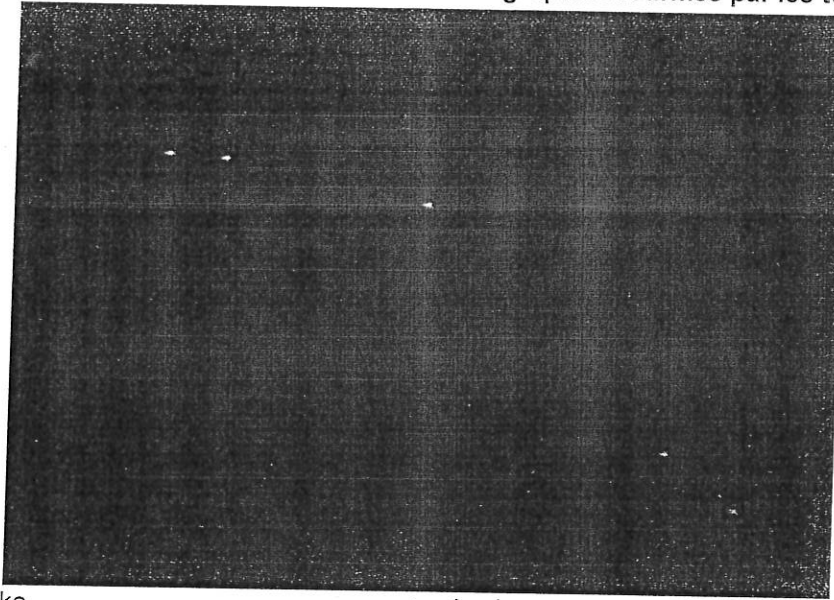
Vue de la zone d'observation de jour.

Vue en direction du Sud



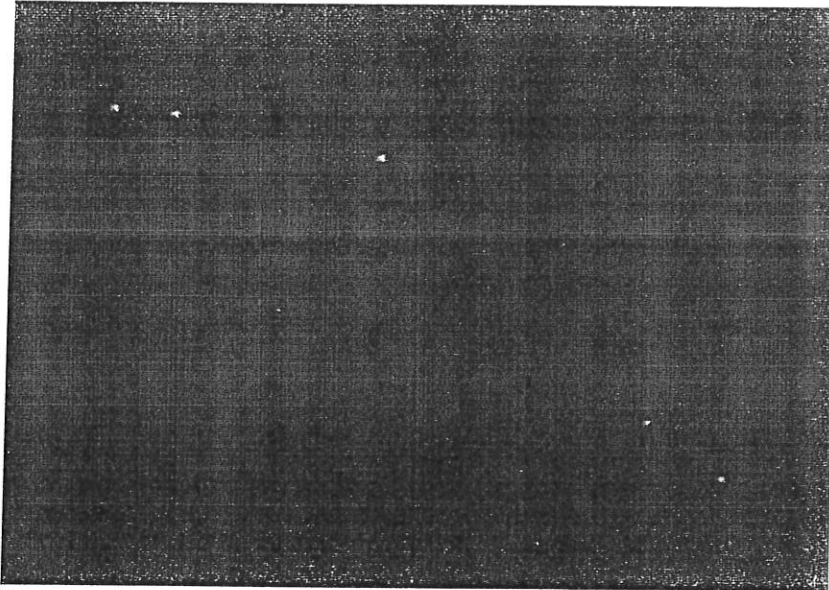
Photographies fournies par les témoins

Clichés du 28/04/2014 à 22 heures 00
minute et 08 secondes

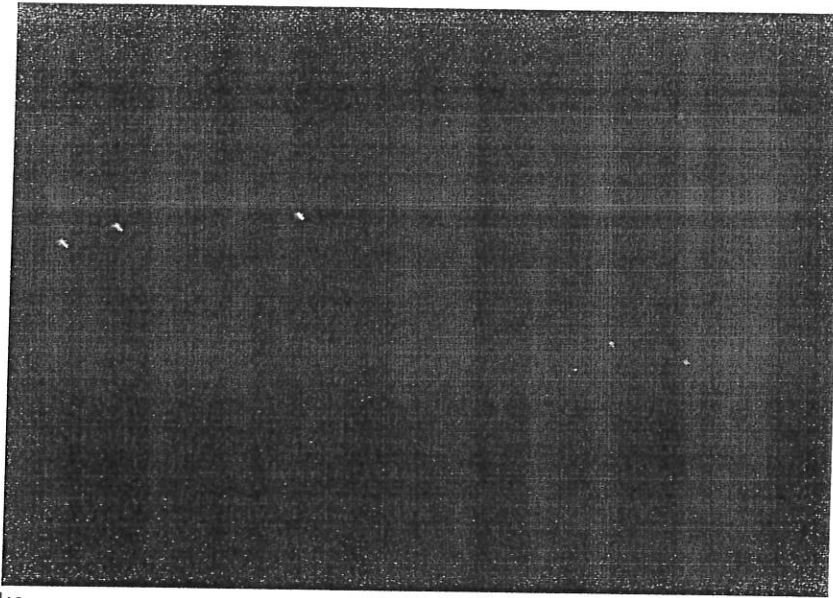


Make : Apple
 Model : iPhone 3GS
 Orientation : Top, left side (Horizontal / normal)
 X Resolution : Y Resolution : Resolution Unit : Inch
 Software : gThumb 2.14.3
 Date/Time : 2014:05:01 21:07:01
 YCbCr Positioning : Center of pixel array
 Exposure Time : 0.1 sec
 F-Number : F2,8
 Exposure Program : Program normal
 ISO Speed Ratings : 1000
 Exif Version : 2.21
 Date/Time Original : 2014:04:28 22:00:08
 Date/Time Digitized : 2014:04:28 22:00:08
 Components Configuration : YCbCr
 Shutter Speed Value : 1/10 sec
 Aperture Value : F2,8
 Brightness Value : -7561/1001
 Metering Mode : Average
 Flash : Flash did not fire
 Focal Length : 3,85 mm
 Subject Location : 1023 767 614 614
 FlashPix Version : 1.00
 Color Space : sRGB
 Exif Image Width : 1420 pixels
 Exif Image Height : 1004 pixels
 Sensing Method : One-chip color area sensor
 Exposure Mode : Auto exposure
 White Balance : Auto white balance
 Focal Length 35 : 35mm
 Scene Capture Type : Standard
 Compression : JPEG (old-style)
 Thumbnail Offset : 852 bytes
 Thumbnail Length : 851 bytes
 Thumbnail Data : [851 bytes of thumbnail data]
 GPS Latitude Ref : N
 GPS Latitude : 44°57'0.5998993
 GPS Longitude Ref : E
 GPS Longitude : 4°53'6.6000366
 GPS Altitude Ref : Sea level
 GPS Altitude : 19892/165 metres
 GPS Time-Stamp : 19:59:24 UTC
 Directory Version : 0

Cliché du 28/04/2014 à 22 heures 00
minute 14 secondes



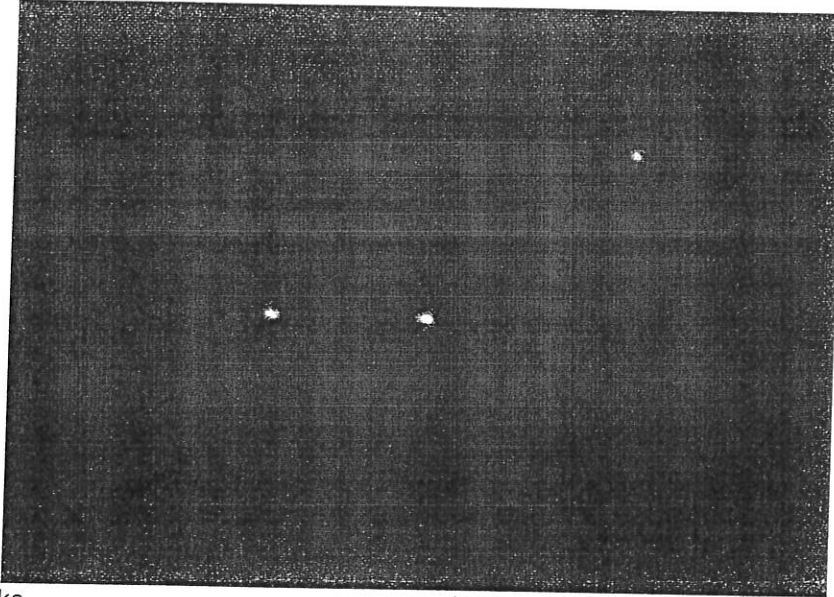
Make : Apple
 Model : iPhone 3GS
 Orientation : Top, left side (Horizontal / normal)
 X Resolution : Y Resolution : Resolution Unit : Inch
 Software : gThumb 2.14.3
 Date/Time : 2014:05:01 21:07:25
 YCbCr Positioning : Center of pixel array
 Exposure Time : 0.1 sec
 F-Number : F2,8
 Exposure Program : Program normal
 ISO Speed Ratings : 1000
 Exif Version : 2.21
 Date/Time Original : 2014:04:28 22:00:14
 Date/Time Digitized : 2014:04:28 22:00:14
 Components Configuration : YCbCr
 Shutter Speed Value : 1/10 sec
 Aperture Value : F2,8
 Brightness Value : -7561/1001
 Metering Mode : Average
 Flash : Flash did not fire
 Focal Length : 3,85 mm
 Subject Location : 1023 767 614 614
 FlashPix Version : 1.00
 Color Space : sRGB
 Exif Image Width : 1488 pixels
 Exif Image Height : 1016 pixels
 Sensing Method : One-chip color area sensor
 Exposure Mode : Auto exposure
 White Balance : Auto white balance
 Focal Length 35 : 35mm
 Scene Capture Type : Standard
 Compression : JPEG (old-style)
 Thumbnail Offset : 852 bytes
 Thumbnail Length : 857 bytes
 Thumbnail Data : [857 bytes of thumbnail data]
 GPS Latitude Ref : N
 GPS Latitude : 44°57'0.5998993
 GPS Longitude Ref : E
 GPS Longitude : 4°53'6.6000366
 GPS Altitude Ref : Sea level
 GPS Altitude : 19892/165 metres
 GPS Time-Stamp : 19:59:24 UTC
 Directory Version : 0



Clichés du 28/04/2014 à 22 heures 00
minute 24 minutes

Make	: Apple		
Model	: iPhone 3GS		
Orientation	: Top, left side (Horizontal / normal)		
X Resolution	: Y Resolution :	Resolution Unit :	Inch
Software	: gThumb 2.14.3		
Date/Time	: 2014:04:28 22:00:24		
YCbCr Positioning	: Center of pixel array		
Exposure Time	: 0.1 sec		
F-Number	: F2,8		
Exposure Program	: Program normal		
ISO Speed Ratings	: 1000		
Exif Version	: 2.21		
Date/Time Original	: 2014:04:28 22:00:24		
Date/Time Digitized	: 2014:04:28 22:00:24		
Components Configuration	: YCbCr		
Shutter Speed Value	: 1/10 sec		
Aperture Value	: F2,8		
Brightness Value	: -7561/1001		
Metering Mode	: Average		
Flash	: Flash did not fire		
Focal Length	: 3,85 mm		
Subject Location	: 1023 767 614 614		
FlashPix Version	: 1.00		
Color Space	: sRGB		
Exif Image Width	: 2048 pixels		
Exif Image Height	: 1536 pixels		
Sensing Method	: One-chip color area sensor		
Exposure Mode	: Auto exposure		
White Balance	: Auto white balance		
Focal Length 35	: 35mm		
Scene Capture Type	: Standard		
Compression	: JPEG (old-style)		
Thumbnail Offset	: 670 bytes		
Thumbnail Length	: 862 bytes		
Thumbnail Data	: [862 bytes of thumbnail data]		

cliché du 28/04/2014 à 22 heures 00
minutes 50 secondes



Make : Apple
 Model : iPhone 3GS
 Orientation : Top, left side (Horizontal / normal)
 X Resolution : Y Resolution : Resolution Unit : Inch
 Software : gThumb 2.14.3
 Date/Time : 2014:05:01 21:06:07
 YCbCr Positioning : Center of pixel array
 Exposure Time : 0.1 sec
 F-Number : F2,8
 Exposure Program : Program normal
 ISO Speed Ratings : 1000
 Exif Version : 2.21
 Date/Time Original : 2014:04:28 22:00:50
 Date/Time Digitized : 2014:04:28 22:00:50
 Components Configuration : YCbCr
 Shutter Speed Value : 1/10 sec
 Aperture Value : F2,8
 Brightness Value : -7561/1001
 Metering Mode : Average
 Flash : Flash did not fire
 Focal Length : 3,85 mm
 Subject Location : 1023 767 614 614
 FlashPix Version : 1.00
 Color Space : sRGB
 Exif Image Width : 703 pixels
 Exif Image Height : 534 pixels
 Sensing Method : One-chip color area sensor
 Exposure Mode : Auto exposure
 White Balance : Auto white balance
 Focal Length 35 : 35mm
 Scene Capture Type : Standard
 Compression : JPEG (old-style)
 Thumbnail Offset : 670 bytes
 Thumbnail Length : 944 bytes
 Thumbnail Data : [944 bytes of thumbnail data]
 Directory Version : 0