

Patenet Jacques

De: _____

Envoyé: mercredi 8 novembre 2006 19:11

À: Patenet Jacques

Objet: Fw: Observation+ blocage de ma messagerie, je pense que vous recevrez tout de même le message suivant? amitié _____

DATE : 13/09/06

HEURE : 10h 00.

IDENTIFICATION : Témoin Madame

**Le 13/09/06....10h00 du matin, Vol stationnaire d'un phénomène rond, bossu, petite assiette plate au dessus du pont de l'Iroise.
Durée de l'observation 3 à 4 minutes, plusieurs témoins.
Le témoin s'arrête et s'entretient avec d'autres personnes qui lui confirment que eux aussi observent le même objet.**



Liberté • Égalité • Fraternité
RÉPUBLIQUE FRANÇAISE

MINISTÈRE DE LA DÉFENSE

Brest, le 14/11/2006



RÉGION MARITIME ATLANTIQUE-
MANCHE-MER DU NORD

Service de communication régionale

Dossier suivi par :

Adjoint à l'officier de communication
régionale

Le vice-amiral d'escadre _____
Commandant la région maritime Atlantique-Manche-mer du Nord

à

Monsieur _____

Monsieur,

Par courrier en date du 03 novembre 2006, vous nous avez demandé de vous fournir des informations sur une éventuelle activité aéronautique au-dessus du pont de l'Iroise le 13 septembre 2006 à 10h00. A notre connaissance il n'y avait aucune activité militaire dans ce secteur à cette date, toutefois un avion monomoteur blanc civil se trouvait effectivement dans cette zone à l'heure indiquée.

Espérant avoir répondu à vos questions, je vous prie d'agréer Monsieur, l'expression

de nos sentiments les meilleurs

Le commandant la région maritime
Atlantique-Manche-mer du Nord
Par ordre, le capitaine de frégate _____
Officier de communication régionale,

Destinataire(s) :

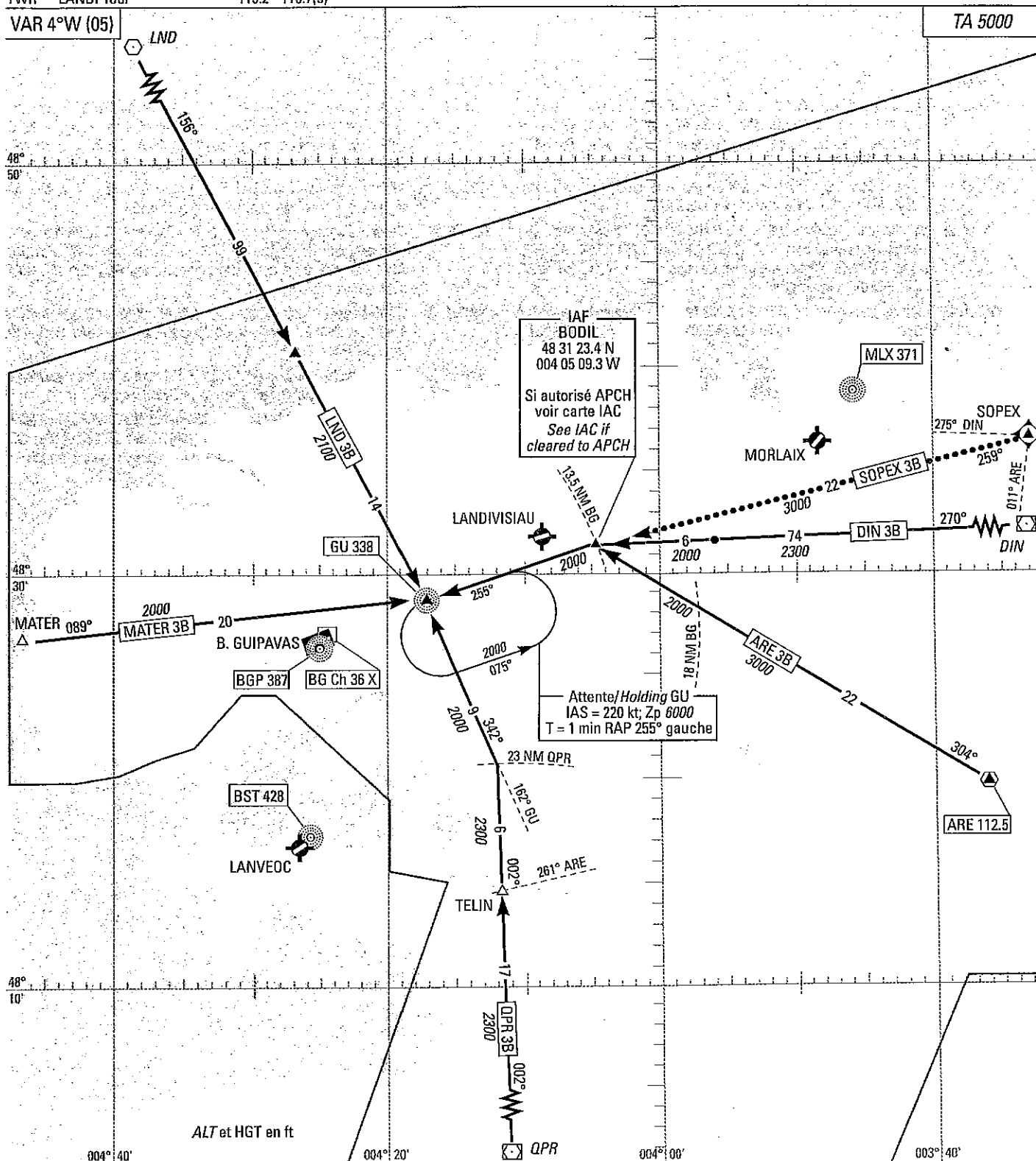
Copies extérieure(s) :

Copies intérieure(s) :

**BREST GUIPAVAS
STAR**
(Protégées pour CAT A, B, C, D)

ATIS	GUIPAVAS	129.35
APP	IROISE Approche	135.825
TWR	GUIPAVAS Tour	120.1
APP	LANDI Approche	122.4 - 119.7(s)
TWR	LANDI Tour	119.2 - 119.7(s)

←..... Trajectoire RNAV
RNAV track

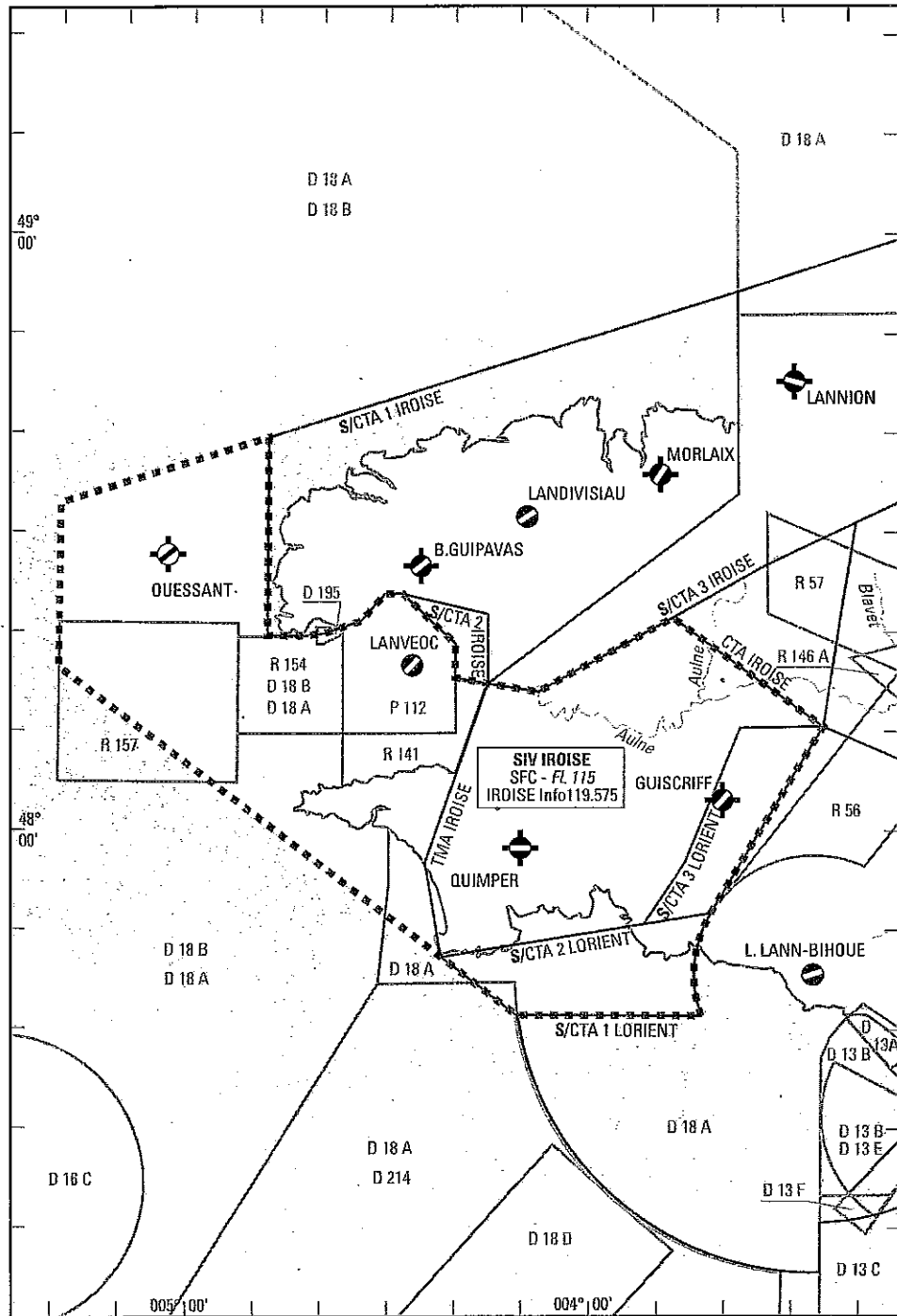


PANNE DE COM :

- Afficher code 7600
 - Appliquer la procédure définie par la Réglementation Nationale.
- PANNE DE COM suivie d'une API :**
- Appliquer la procédure d'API décrite sur le volet IAC et effectuer une nouvelle procédure d'approche.
- Lorsqu'une seconde tentative est suivie d'une nouvelle API, remonter vers FL 050 suivant le SID DIN 4 W et rechercher les conditions VMC.

RADIOCOMMUNICATION FAILURE :

- Squawk code 7600.
 - Comply with the procedure stated in the National Regulations.
- RADIO FAILURE FOLLOWED BY A MISSED APPROACH :**
- Apply the missed approach procedure stated on IAC and conduct a new approach procedure.
- When a second attempt is followed by a new missed approach procedure, climb to FL 050 following the SID DIN 4 W and seek VMC.



APPROCHE A VUE


Visual approach

Ouvert à la CAP
Public air traffic

BREST GUIPAVAS

AD2 LFRB APP 01

26 OCT 06

	ALT AD : 325 (12 hPa) LAT : 48 26 50 N LONG : 004 25 18 W	LFRB VAR : 4°W (05)
---	--	-------------------------------

FIS : 119.575
 ATIS : 129.35 ☎ 02 98 32 02 71
 APP : LANDI Approche/Approach 122.4
 IROISE Approche/Approach 135.825 - 119.575
 TWR : 120.1

VDF : 120.1 - 135.82 - 119.57
 ILS/DME RWY 26 L BG 109.9

